



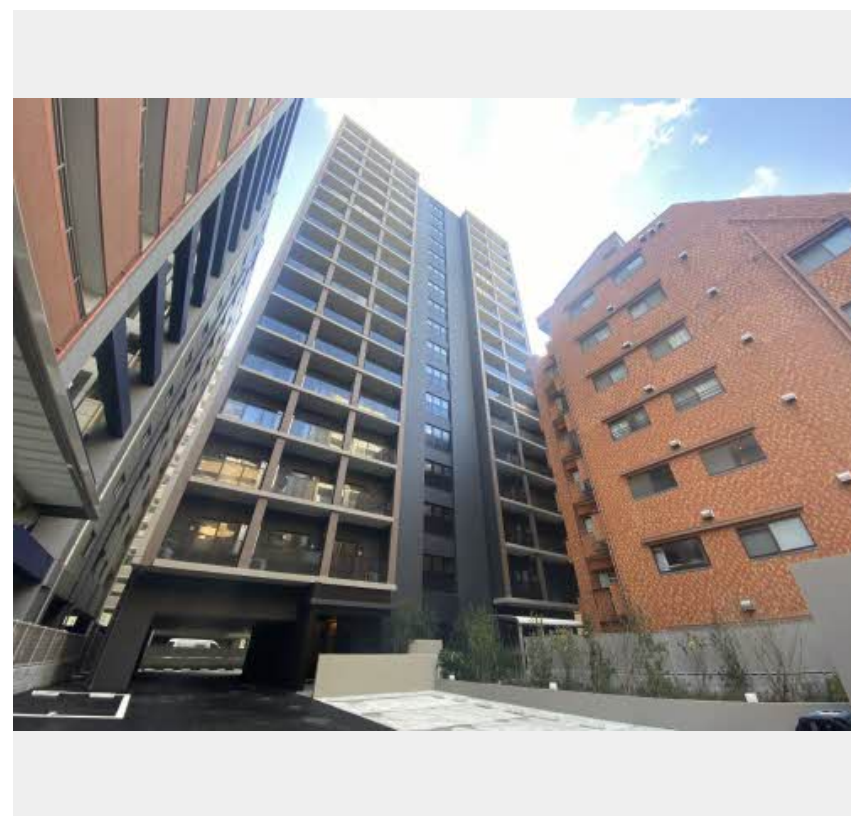
2LDK
マンション

家賃 **152,000 円**

共益費等 7,000 円

敷金 0.5 ヶ月

礼金 2 ヶ月



この物件の
オススメ
ポイント

この物件についている こだわり設備

- 屋内共用廊下タイプ
- 宅配BOX
- しゃ熱断熱複層ガラス
- TVモニター付きインターホン
- オートロック
- 防犯カメラ
- エレベーター
- ペット相談可
- コンロ
- 3口コンロ
- 給湯設備
- エコジョーズ

駐車場あり / 24H換気システム / インターネット対応 (CATV) / ペット相談可 (犬・猫可) / エレベーター / オートロック / 宅配BOX / 駐輪場 (屋根付き) / ゴミ集積場 (敷地内) / ホテルライク / 防犯カメラ / トイレ / 給湯器 (追焚機能付) / システムキッチン / 給湯箇所 (浴室・台所・洗面所) / 風呂 / エコジョーズ / 3口コンロ / 浴室乾燥機 (暖房乾燥) / 洗髪洗面化粧台 / モニタ付ドアホン / トイレ (暖房洗浄便座) / エアコン / しゃ熱断熱複層ガラス / バルコニー / 下駄箱

物件名 ジェイグランコート大濠公園 A1110号室

アクセス 福岡市地下鉄空港線 唐人町駅 徒歩6分

所在地 福岡県福岡市中央区荒戸3丁目

ランドマーク -

間取り 2LDK / LDK 11.9 洋室 6.1 洋室 4.5 (帖)

専有面積 / 向き 51.59㎡ / 南

築年月 / 構造 2024年1月中旬 / 鉄筋コンクリート・11階-17階建

入居 / 契約期間 2024年12月下旬 / 2年

駐車場 駐車場空有り / 機械式 / 月16500~20900円

入居諸条件備考

シャーメゾンライフSUPPORT24 (月額880円税込) にご加入いただきます。 / ご入居にかかる諸費用として、鍵交換費用 (初回契約時) 38,500円 (税込)、クリーニング特約料 44,000円 (税込)、町内会費 毎月300円が必要です。 / 火災保険へのご加入が条件となります。 *ご入居中は、借家人賠償責任保険・個人賠償責任保険が付帯された火災保険へのご加入が必要となります。積水ハウス不動産グループでは、万一の事故の際、グループが連携して迅速に対応できる「シャーメゾンライフGUARD」(*) へのご加入を推奨しております。 *保険契約の取扱代理店は、積水ハウス不動産九州 (株) および積水ハウス不動産パートナーズ (株) となります。 / 積水ハウス不動産パートナーズの保証人不要プラン『らくらくパートナー』 に加入が必要です。 [新規契約時] 事務手数料: 33,000円 (税込)、 [毎月] 保証料: 月額賃料等の2% / 諸費用及び、契約に要する費用は別途打合せ / 更新料: 25,000円

※消費税は10%として計算しています。 ※掲載されている図面・写真等は、作成方法や撮影方法・時期などにより実際とは異なる場合があります。 ※家具や車などは、配置のイメージであり、賃貸物件に付属していません (家具家電付き等の表示があるものを除く)。

ポイントがたまる
住んでいるだけでポイントが貯まり、
住替え時に家賃が最大3ヶ月分無料!

らくらくパートナー
気分も手間もお財布も、らくらく。
保証人不要のらくらくパートナー

株式会社メイクコーポレーション 天神店

TEL:092-714-2525
FAX: 092-714-4567

福岡県福岡市中央区天神3丁目4-13万多礼ビル3F
免許番号: 福岡県知事免許 (5) 第14769号

取引形態
仲介