

# Sha Maison

積水ハウス品質のお部屋を シャーメゾン ショップ Shop

福岡市地下鉄七隈線

桜坂駅 徒歩7分

2LDK  
マンション

家賃 **140,000 円**

共益費等 3,500 円

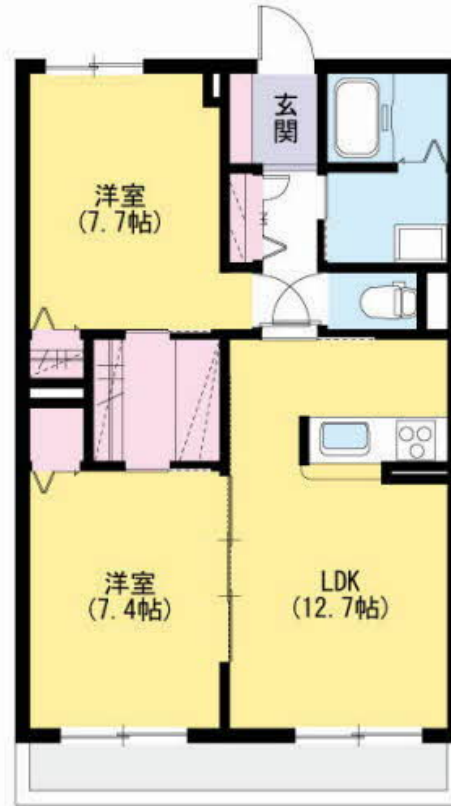
敷金 0 円

礼金 2 ヶ月

モバイルで見る



駐車場 無料



積水ハウスの賃貸住宅 シャーメゾン

Sha Maison

この物件の  
オススメ  
ポイント

オール電化の積水ハウスの賃貸住宅『シャーメゾン』です。駐車場1台込物件です。積水ハウスのマンションタイプ賃貸住宅『シャーメゾン』で新生活を始めませんか！！

この物件についている こだわり設備

- 太陽光発電
- 防犯カメラ
- オール電化
- しゃ熱断熱複層ガラス
- 対面キッチン
- 給湯設備
- TVモニター付きインターホン
- コンロ
- エコキュート
- オートロック
- IHクッキングヒーター
- 洗髪洗面台

駐車場あり/CATV/BS/地デジ対応(CATV対応)/オートロック/オール電化/駐輪場(屋根付き)/太陽光発電/防犯カメラ/フレッツ光/LGBTQフレンドリー/高齢者対応可/モニタードアホン/対面キッチン/IHクッキングヒーター/エコキュート/給湯箇所(浴室・台所・洗面所)/洗髪洗面化粧台/トイレ(暖房洗浄便座)/しゃ熱断熱複層ガラス/バルコニー/ウォークインクローゼット/エアコン/バス・トイレ(セパレート)/洗濯機置場(室内)

物件名 サングランデ桜坂 B棟 \*\* B0202号室

アクセス 福岡市地下鉄七隈線 桜坂駅 徒歩7分

所在地 福岡県福岡市中央区桜坂2丁目

ランドマーク ●筑紫女学園高校/距離280m

間取り 2LDK/LDK12.7 洋室7.7 洋室7.4 (帖)

専有面積/向き 65.77㎡/南

築年月/構造 2010年8月下旬/重量鉄骨・2階-3階建

入居/契約期間 2024年12月上旬/2年

駐車場 駐車場無料/舗装白線引

入居諸条件備考

シャーメゾンライフSUPPORT24(月額880円税込)にご加入いただきます。/ご入居にかかる諸費用として、クリーニング特約料 85,800円(税込)、町内会費 毎月 200円が必要です。/火災保険へのご加入が条件となります。\*ご入居中は、借家人賠償責任保険・個人賠償責任保険が付帯された火災保険へのご加入が必要となります。積水ハウス不動産グループでは、万一の事故の際、グループが連携して迅速に対応できる「シャーメゾンライフGUARD」(\*)へのご加入を推奨しております。\*保険契約の取扱代理店は、積水ハウス不動産九州(株)および積水ハウス不動産パートナーズ(株)となります。/積水ハウス不動産パートナーズの保証人不要プラン『らくらくパートナー』に加入が必要です。[新規契約時]事務手数料: 33,000円(税込)、[毎月]保証料: 月額賃料等の2%/諸費用及び、契約に要する費用は別途打合せ/更新料: 新賃料の0.5ヶ月分

No.2000061

\*消費税は10%として計算しています。\*掲載されている図面・写真等は、作成方法や撮影方法・時期などにより実際とは異なる場合があります。\*家具や車などは、配置のイメージであり、賃貸物件に付属していません(家具家電付き等の表示があるものを除く)。

ポイントがたまる  
住んでいるだけでポイントが貯まり、  
住替え時に家賃が最大3ヶ月分無料に!

らくらくパートナー  
気分も手間もお財布も、らくらく。  
保証人不要のらくらくパートナー

九州地建株式会社

TEL:092-713-8121

FAX: 092-715-4588

福岡県福岡市中央区笹丘1丁目9番29号 セントラル笹丘1階

免許番号: 福岡県知事免許 (13)第005194号

所属団体: (公社)福岡県宅地建物取引業協会/ (一社)九州不動産公正取

引協議会

取引形態  
仲介