

# Sha Maison

積水ハウス品質のお部屋を シャーメゾン ショップ Shop

西鉄バス

バス 渡辺通一丁目 下車 徒歩4分

モバイルで見る



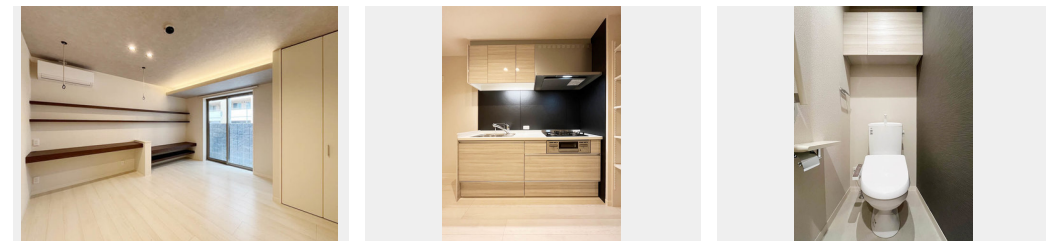
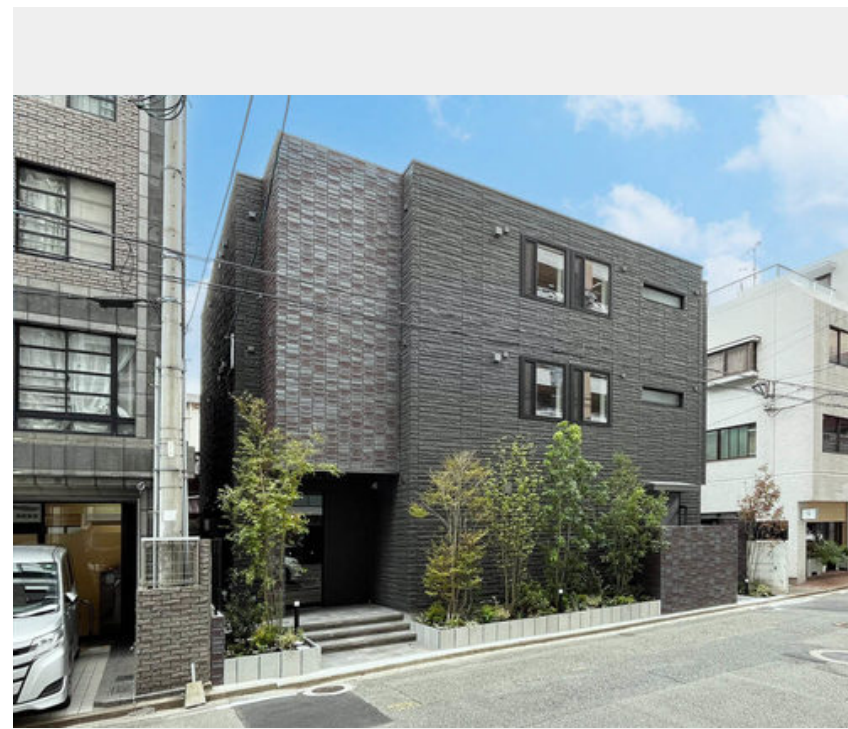
1K  
マンション

家賃 101,000 円

共益費等 8,000 円

敷金 0 円

礼金 2 ヶ月



この物件の  
オススメ  
ポイント

## この物件についている こだわり設備

- シャーメゾン ガーデنز
- 高遮音床 システム
- シャーメゾン ZEH
- 宅配BOX
- 太陽光発電
- しゃ熱断熱 複層ガラス
- インターネット 無料(WiFi付)
- IOT対応
- TVモニター付き インターホン
- オートロック
- 防犯カメラ
- 防犯ガラス

マルチメディア配管有/ペット相談可(犬・猫可)/インターネット無料(Wi-Fi対応)  
)/BS/ZEH(ネットゼロ・エネルギー・ハウス)/シャーメゾンガーデنز/24H換気システム/ペット共  
生設備/エレベーター/オートロック/共用玄関ドア/宅配BOX/高遮音床システム「  
SHAIDD5」/屋外共用水栓/ゴミ集積場(敷地内)/駐輪場(屋根付き)/防犯カメラ/太陽  
光発電/IOT対応/カラーモニター付ドアホン/キッチンあり/3口コンロ/給湯器(追焚機能付  
)/エコジョーズ/給湯箇所(浴室・台所・洗面所)/バス・トイレ(セパレート)/風呂/浴室乾燥

物件名 シャーメゾン白金 A0102号室

間取り 1K/洋室9.9 K5.9(帖)

アクセス バス、渡辺通一丁目 バス停 徒歩4分  
バス、渡辺通一丁目 FM福岡前 バス停 徒歩5分

専有面積 / 向き 36.83㎡ / 北西

所在地 福岡県福岡市中央区白金 1 丁目

築年月 / 構造 2024年10月中旬 / 重量鉄骨・1階-3階建

ランドマーク ●福岡三越 / 距離1000m

入居 / 契約期間 即時 / 2年

駐車場 駐車場なし

入居諸条件備考

シャーメゾンライフSUPPORT24(月額880円税込)にご加入いただきます。/ご入居にかかる諸費用として、スマートロック設定費用16,500円(税込)、クリーニング特約料 59,400円(税込)が必要です。/火災保険へのご加入が条件となります。\*ご入居中は、借家人賠償責任保険・個人賠償責任保険が付帯された火災保険へのご加入が必要となります。積水ハウス不動産グループでは、万一の事故の際、グループが連携して迅速に対応できる「シャーメゾンライフGUARD」(\*)へのご加入を推奨しております。\*保険契約の取扱代理店は、積水ハウス不動産九州(株)および積水ハウス不動産パートナーズ(株)となります。/積水ハウス不動産パートナーズの保証人不要プラン『らくらくパートナー』に加入が必要です。[新規契約時]事務手数料:33,000円(税込)、[毎月]保証料:月額賃料等の2%/諸費用及び、契約に要する費用は別途打合せ/更新料:30,000円

※消費税は10%として計算しています。※掲載されている図面・写真等は、作成方法や撮影方法・時期などにより実際とは異なる場合があります。※家具や車などは、配置のイメージであり、賃貸物件に付属していません(家具家電付き等の表示があるものを除く)。

ポイントがたまる  
住んでいるだけでポイントが貯まり、  
住替え時に家賃が最大3ヶ月分無料に!

らくらくパートナー  
気分も手間もお財布も、らくらく。  
保証人不要のらくらくパートナー

積水ハウス不動産九州株式会社 福岡西賃貸営業所

TEL:092-441-6321  
FAX: 092-441-8411

福岡県福岡市博多区博多駅前3丁目26番29号(九勤博多ビル6階)  
免許番号:国土交通大臣(12)第2880号

取引形態  
仲介