

Sha Maison

積水ハウス品質のお部屋を シャーメゾン ショップ Shop

西鉄天神大牟田線

薬院駅 徒歩17分

モバイルで見る



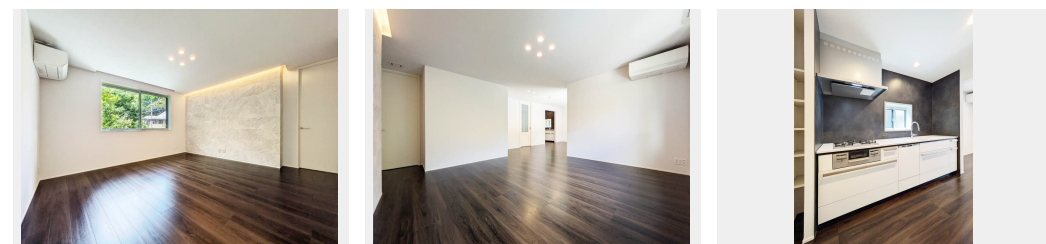
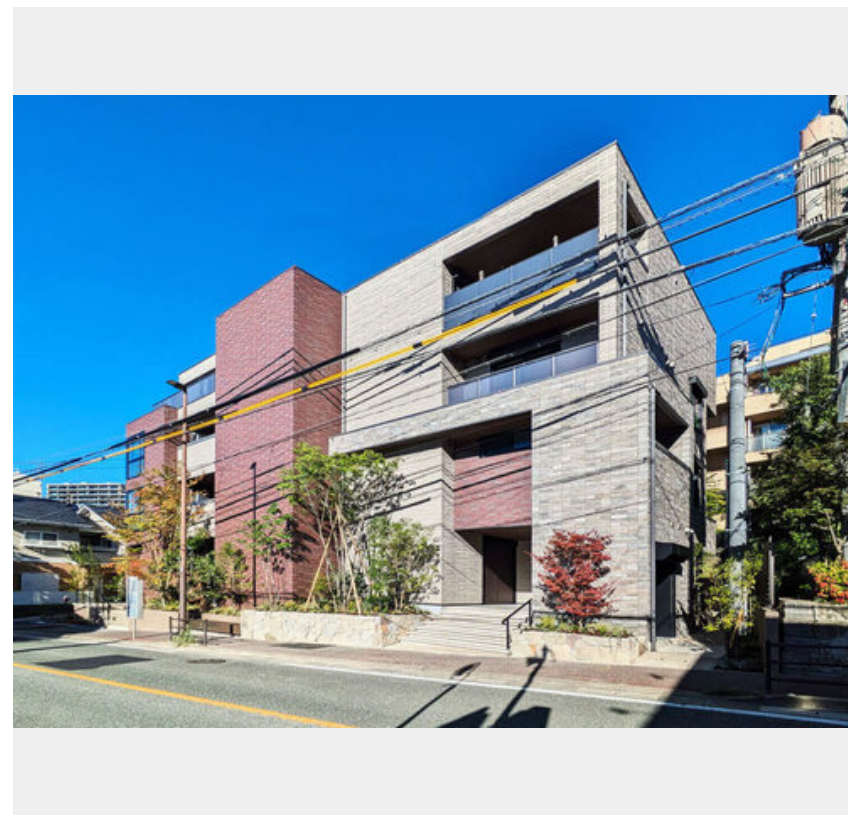
2LDK
マンション

家賃 539,000 円

共益費等 20,000 円

敷金 0 円

礼金 3 ヶ月



積水ハウスの賃貸住宅 シャーメゾン

Sha Maison

この物件の
オススメ
ポイント

各戸専用の車庫にはエレベーターが付いておりお部屋まで上がれます。駐車場付き必須契約となります（※税込 22,000円/台）。ロビーや共用廊下を屋内に配置したホテルライクな共用空間。2・・・

この物件についている こだわり設備

- シャーメゾン セレクション
- 室内共用廊下タイプ
- 高遮音床システム
- シャーメゾン ZEH
- 宅配BOX
- 太陽光発電
- しゃ熱断熱複層ガラス
- インターネット無料(WiFi付)
- IOT対応
- TVモニター付きインターホン
- オートロック
- 防犯カメラ

駐車場あり / 24H換気システム / BS / 地デジ対応 (アンテナ対応) / エレベーター / オートロック / 共用玄関ドア / 宅配BOX / 高遮音床システム「SHAI DD55」 / ホテルライク / ゴミ集積場 (敷地内) / 防犯カメラ / LGBTQフレンドリー / ペット相談可 (犬・猫可) / インターネット無料 (WiFi対応) / ZEH (ネット・ゼロ・エネルギー・ハウス) / 太陽光発電 / カラーモニター付ドアホン / キッチンあり / 乾燥機付食器洗浄機付 / 3口コンロ / 給湯器 (追焚機能付) / エコジョーズ / 給湯箇所 (浴室・台所・洗面所) / パス・トイレ (セパレート) / 風呂 / 浴室乾燥機 (暖房乾燥) / 洗面化粧台 / 室内

物件名 シャーメゾン浄水通り ** A0202号室

アクセス 西鉄天神大牟田線 薬院駅 徒歩17分

所在地 福岡県福岡市中央区浄水通

ランドマーク ●福岡市動物園 / 距離400m

間取り 2LDK / 洋室8.5 洋室7.8 LDK25.6 (帖)

専有面積 / 向き 129.04㎡ / 南西

築年月 / 構造 2024年7月下旬 / 重量鉄骨・2階-4階建

入居 / 契約期間 即時 / 2年

駐車場 駐車場空あり / 舗装白線引屋根付 / 月22000円

入居諸条件備考

内覧・契約については、貸主の指定する仲介業者を介して行いますので、所定の仲介手数料が必要となります。 / シャーメゾンライフSUPPORT24 (月額880円税込) にご加入いただきます。 / ご入居にかかる諸費用として、スマートロック設定費用16,500円 (税込)、クリーニング特約料 170,280円 (税込)、町内会費 毎月300円が必要です。 / 火災保険へのご加入が条件となります。 *ご入居中は、借家人賠償責任保険・個人賠償責任保険が付帯された火災保険へのご加入が必要となります。積水ハウス不動産グループでは、万一の事故の際、グループが連携して迅速に対応できる「シャーメゾンライフGUARD」(*) へのご加入を推奨しております。 *保険契約の取扱代理店は、積水ハウス不動産九州(株)および積水ハウス不動産パートナーズ(株)となります。 / 諸費用及び、契約に要する費用は別途打合せ / 更新料: 30,000円

No.2004937

※消費税は10%として計算しています。※掲載されている図面・写真等は、作成方法や撮影方法・時期などにより実際とは異なる場合があります。※家具や車などは、配置のイメージであり、賃貸物件に付属していません (家具家電付き等の表示があるものを除く)。

ポイントがたまる
住んでいるだけでポイントが貯まり、
住替え時に家賃が最大3ヶ月分無料に!

らくらくパートナー
気分も手間もお財布も、らくらく。
保証人不要のらくらくパートナー

積水ハウス不動産九州株式会社 福岡西賃貸営業所

TEL:092-441-6321
FAX: 092-441-8411

福岡県福岡市博多区博多駅前3丁目26番29号 (九勤博多ビル6階)
免許番号: 国土交通大臣 (12) 第2880号

取引形態
貸主