

Sha Maison

積水ハウス品質のお部屋を シャーメゾン ショップ Shop

西鉄バス

バス 上牟田 下車 徒歩4分

モバイルで見る



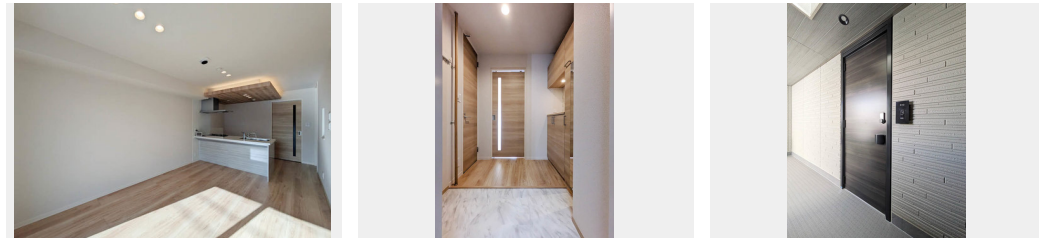
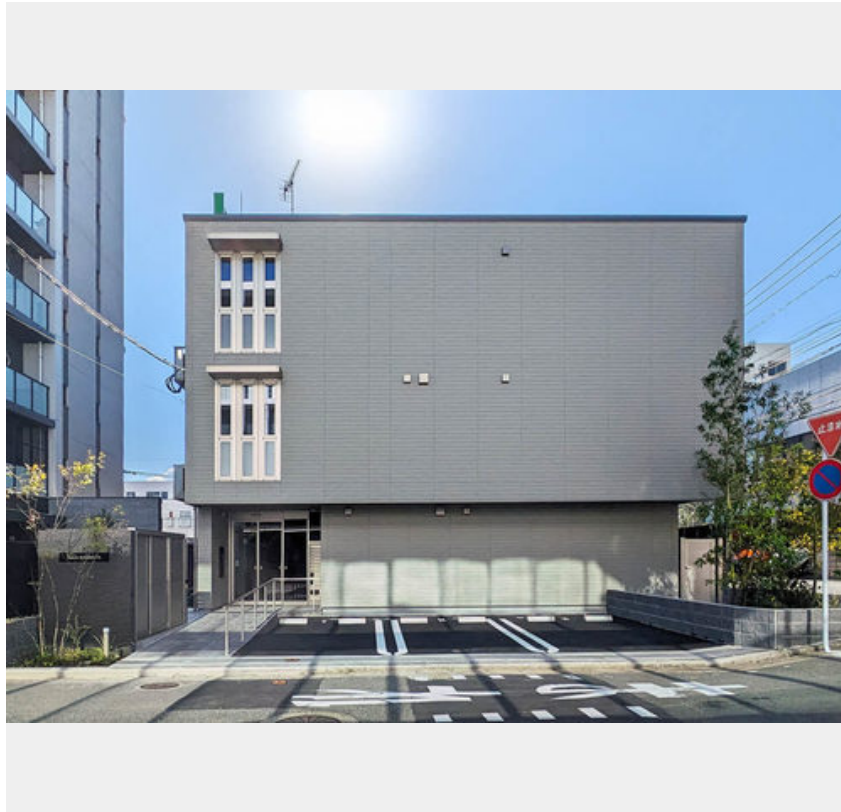
1LDK
マンション

家賃 **105,000 円**

共益費等 6,000 円

敷金 0 円

礼金 3 ヶ月



積水ハウスの賃貸住宅 シャーメゾン

Sha Maison

この物件の
オススメ
ポイント

この物件についている こだわり設備

- シャーメゾン ガーデنز
- 太陽光発電
- TVモニター付き インターホン
- 高遮音床 システム
- しゃ熱断熱 複層ガラス
- オートロック
- シャーメゾン ZEH
- インターネット 無料(WiFi付)
- 防犯カメラ
- 宅配BOX
- IOT対応
- エレベーター

駐車場あり / 24H換気システム / BS / 地デジ対応 (アンテナ対応) / インターネット無料 (Wi-Fi対応) / エレベーター / オートロック / 共用玄関ドア / 宅配BOX / 高遮音床システム「SHAIDD55」 / 屋外共用水栓 / ゴミ集積場 (敷地内) / 駐輪場 (屋根付き) / 防犯カメラ / LGBTQフレンドリー / シャーメゾンガーデنز / ZEH (ネット・ゼロ・エネルギー・ハウス) / 太陽光発電 / カラーモニター付ドアホン / 対面キッチン / 3口コンロ / 給湯器 (追焚機能付) / エコジョーズ / 給湯箇所 (浴室・台所・洗面所) / バス・トイレ (セパレート) / 風呂 / 浴室乾燥機 (暖房乾燥) / 洗髪洗

入居諸条件備考

シャーメゾンライフSUPPORT24 (月額880円税込) にご加入いただきます。 / ご入居にかかる諸費用として、スマートロック設定費用16,500円 (税込)、クリーニング特約料 55,000円 (税込) が必要です。 / 火災保険へのご加入が条件となります。 *ご入居中は、借家人賠償責任保険・個人賠償責任保険が付帯された火災保険へのご加入が必要となります。 積水ハウス不動産グループでは、万一の事故の際、グループが連携して迅速に対応できる「シャーメゾンライフGUARD」(*) へのご加入を推奨しております。 *保険契約の取扱代理店は、積水ハウス不動産九州 (株) および積水ハウス不動産パートナーズ (株) となります。 / 積水ハウス不動産パートナーズの保証人不要プラン『らくらくパートナー』に加入が必要です。 [新規契約時] 事務手数料: 33,000円 (税込)、 [毎月] 保証料: 月額賃料等の2% / 諸費用及び、契約に要する費用は別途打合せ / 更新料: 50,000円

物件名 Maison KAMIMUTA ** A0302号室

間取り 1LDK / 洋室5.4 LDK12 (帖)

アクセス バス、上牟田 バス停 徒歩4分
福岡市地下鉄空港線 東比恵駅 徒歩11分

専有面積 / 向き 46.15㎡ / 南西

所在地 福岡県福岡市博多区上牟田3丁目

築年月 / 構造 2024年9月下旬 / 重量鉄骨・3階-3階建

ランドマーク ●山王公園 / 距離600m

入居 / 契約期間 即時 / 2年

駐車場 駐車場空あり / 舗装白線引 / 月12000円

※消費税は10%として計算しています。 ※掲載されている図面・写真等は、作成方法や撮影方法・時期などにより実際とは異なる場合があります。 ※家具や車などは、配置のイメージであり、賃貸物件に付属していません (家具家電付き等の表示があるものを除く)。

ポイントがたまる
住んでいるだけでポイントが貯まり、
住替え時に家賃が最大3ヶ月分無料に!

らくらくパートナー
気分も手間もお財布も、らくらく。
保証人不要のらくらくパートナー

株式会社ルーム リコの賃貸博多駅前店

TEL:092-481-3332
FAX: 092-473-8456

福岡県福岡市博多区博多駅前2丁目5番8号 2階
免許番号: 福岡県知事免許 (05) 第014254号
所属団体: (公社) 福岡県宅地建物取引業協会 / (一社) 九州不動産公正取引協議会

取引形態
仲介