

Sha Maison

積水ハウス品質のお部屋を シャーメゾン ショップ Shop

福岡市地下鉄空港線

福岡空港駅 徒歩5分

2LDK
マンション

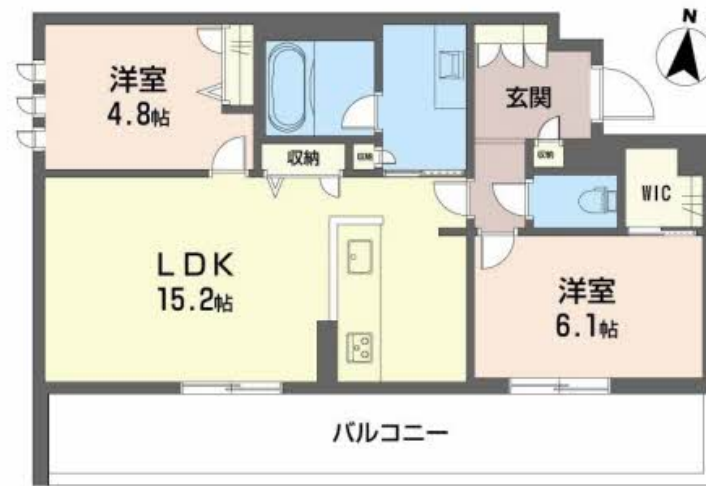
家賃 **132,000 円**

共益費等 5,000 円

敷金 0 円

礼金 3 ヶ月

モバイルで見る



この物件の
オススメ
ポイント

この物件についている **こだわり設備**

- 屋内共用廊下タイプ
- 高遮音床システム
- 宅配BOX
- しゃ熱断熱複層ガラス
- IOT対応
- TVモニター付きインターホン
- オートロック
- 防犯カメラ
- エレベーター
- ペット相談可
- 対面キッチン
- 対面キッチン
- コンロ

駐車場あり/ペット相談可(室内小型犬)/24H換気システム/ペット共生設備/B S/地デジ対応(アンテナ対応)/エレベーター/オートロック/共用玄関ドア/宅配BOX/高遮音床システム「SHAIDD55」/ホテルライク/屋外共用排水栓/ゴミ集積場(敷地内)/駐輪場(屋根付き)/防犯カメラ/LGBTQフレンドリー/カラーモニター付ドアホン/対面キッチン/3口コンロ/給湯器(追焚機能付)/エコジョーズ/給湯箇所(浴室・台所・洗面所)/バス・トイレ(セパレート)/風呂/浴室乾燥機(暖房乾燥)/洗面化粧台/室内物干し/洗濯機置場(室内)/トイレ(暖房洗浄便

積水ハウスの賃貸住宅 シャーメゾン
Sha Maison



| | | | |
|--------|---------------------------|-----------|-----------------------------|
| 物件名 | bonheur du sud ** A0201号室 | 間取り | 2LDK/洋室6.1 洋室4.8 LDK15.2(帖) |
| アクセス | 福岡市地下鉄空港線 福岡空港駅 徒歩5分 | 専有面積 / 向き | 62.65㎡ / 南 |
| 所在地 | 福岡県福岡市博多区空港前4丁目 | 築年月 / 構造 | 2025年3月下旬 / 重量鉄骨・2階-3階建 |
| ランドマーク | ●福岡空港 / 距離340m | 入居 / 契約期間 | 2025年3月下旬 / 2年 |
| | | 駐車場 | 駐車場空有り / 舗装白線引 / 月9900円 |

入居諸条件備考

シャーメゾンライフSUPPORT24(月額880円税込)にご加入いただきます。/ご入居にかかる諸費用として、スマートロック設定費用16,500円(税込)、クリーニング特約料77,000円(税込)、町内会費 毎月300円が必要です。/火災保険へのご加入が条件となります。*ご入居中は、借家人賠償責任保険・個人賠償責任保険が付帯された火災保険へのご加入が必要となります。積水ハウス不動産グループでは、万一の事故の際、グループが連携して迅速に対応できる「シャーメゾンライフGUARD」(*)へのご加入を推奨しております。*保険契約の取扱代理店は、積水ハウス不動産九州(株)および積水ハウス不動産パートナーズ(株)となります。/積水ハウス不動産パートナーズの保証人不要プラン『らくらくパートナー』に加入が必要です。[新規契約時]事務手数料:33,000円(税込)、[毎月]保証料:月額賃料等の2%/諸費用及び、契約に要する費用は別途打合せ/ペット飼育の場合、ペット礼金1か月追加/更新料:50,000円

No.2005070

*消費税は10%として計算しています。*掲載されている図面・写真等は、作成方法や撮影方法・時期などにより実際とは異なる場合があります。*家具や車などは、配置のイメージであり、賃貸物件に付属していません(家具家電付き等の表示があるものを除く)。

ポイントがたまる
住んでいるだけでポイントが貯まり、住替え時に家賃が最大3ヶ月分無料に!

らくらくパートナー
気分も手間もお財布も、らくらく。保証人不要のらくらくパートナー

株式会社ルーム **リロの賃貸パピヨン店**
TEL:092-631-3555
FAX: 092-631-3322

福岡県福岡市博多区東公園2-29
免許番号: 福岡県知事免許 (05) 第014254号
所属団体: (公社)福岡県宅地建物取引業協会 / (一社)九州不動産公正取引協議会

取引形態
仲介