

# Sha Maison

積水ハウス品質のお部屋を シャーメゾン ショップ Shop

西鉄バス

バス 立花寺 下車 徒歩7分

モバイルで見る



**3LDK**  
アパート

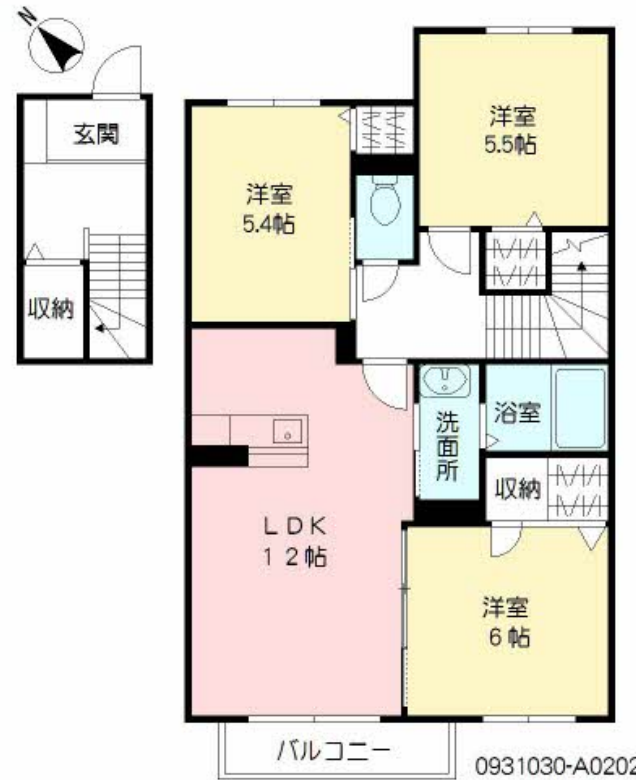
家賃 **84,000 円**

共益費等 3,800 円

敷金 0 円

礼金 1 ヶ月

駐車場 無料



この物件の  
オススメ  
ポイント

【オール電化・ペット可（室内小型犬2匹まで）・防犯カメラ設置物件】件「シャーメゾン空港南 弐番館」です。ジェイコムインターネット40M無料対応物件です。

この物件についている こだわり設備

- TVモニター付きインターホン
- 防犯カメラ
- 防犯ガラス
- ペット相談可
- 対面キッチン
- コンロ
- オール電化
- 給湯設備
- エコキュート
- 洗髪洗面台
- 室内物干
- 温水洗浄便座

駐車場あり／マルチメディア配管有／24H換気システム／CATV／BS／地デジ対応（CATV対応）／ペット相談可（室内小型犬）／オール電化／駐輪場（屋根付き）／ゴミ集積場（敷地内）／防犯カメラ／インターネット対応（CATV）／LGBTQフレンドリー／高齢者対応可／エコキュート／対面キッチン／風呂／2口コンロ／モニター付ドアホン／トイレ（暖房機能付便座）／エアコン／玄関鍵（①キー②ロック）／洗髪洗面化粧台／下駄箱／バルコニー／トイレ（暖房洗浄便座）／防犯ガラス（合せガラス）／室内物干し／バス・トイレ（セパレート）／洗濯機置場（室内）

積水ハウスの賃貸住宅 シャーメゾン

Sha Maison

物件名 シャーメゾン空港南 弐番館 \* A0202号室

アクセス バス、立花寺 バス停 徒歩7分

所在地 福岡県福岡市博多区月隈6丁目

ランドマーク ●ファミリーマート博多月隈6丁目店／距離160m

間取り 3LDK／LDK12 洋室6 洋室5.4 洋室5.5 (帖)

専有面積 / 向き 72.28㎡ / 南西

築年月 / 構造 2009年11月中旬 / 軽量鉄骨・2階-2階建

入居 / 契約期間 2025年1月下旬 / 2年

駐車場 駐車場無料 / 舗装白線引

入居諸条件備考

シャーメゾンライフSUPPORT24（月額880円税込）にご加入いただきます。／ご入居にかかる諸費用として、クリーニング特約料 88,000円（税込）、町内会費 毎月 700円が必要です。／火災保険へのご加入が条件となります。＊ご入居中は、借家人賠償責任保険・個人賠償責任保険が付帯された火災保険へのご加入が必要となります。積水ハウス不動産グループでは、万一の事故の際、グループが連携して迅速に対応できる「シャーメゾンライフGUARD」(\*)へのご加入を推奨しております。＊保険契約の取扱代理店は、積水ハウス不動産九州(株)および積水ハウス不動産パートナーズ(株)となります。／積水ハウス不動産パートナーズの保証人不要プラン『らくらくパートナー』に加入が必要です。【新規契約時】事務手数料：33,000円(税込)、【毎月】保証料：月額賃料等の2％／諸費用及び、契約に要する費用は別途打合せ／更新料：40,000円

No.0931030

※消費税は10%として計算しています。※掲載されている図面・写真等は、作成方法や撮影方法・時期などにより実際とは異なる場合があります。＊家具や車などは、配置のイメージであり、賃貸物件に付属していません（家具家電付き等の表示があるものを除く）。

**ポイントがたまる**  
住んでいるだけでポイントが貯まり、住替え時に家賃が最大3ヶ月分無料に!

**らくらくパートナー**  
気分も手間もお財布も、らくらく。保証人不要のらくらくパートナー

株式会社トーマスリビング 博多本店  
TEL:092-432-0711  
FAX: 092-432-0712

福岡県福岡市博多区博多駅東1丁目9-1  
免許番号：国土交通大臣(3)第8479号  
所属団体：(公社)全日本不動産協会 / (一社)九州不動産公正取引協議会

取引形態  
仲介