

Sha Maison

積水ハウス品質のお部屋を シャーメゾン ショップ Shop

J R 鹿児島本線

千早駅 バス15分 徒歩1分

モバイルで見る



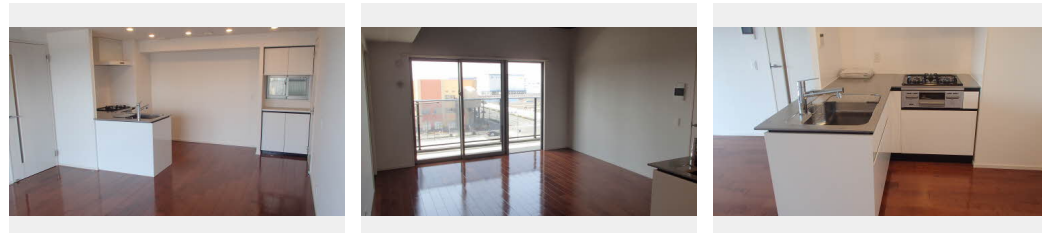
2LDK
マンション

家賃 **100,000 円**

共益費等 9,000 円

敷金 0.5 ヶ月

礼金 2 ヶ月



この物件のオススメポイント

西鉄バス福岡市総合体育館バス停まで徒歩1分(20m)、アイランドアイまで180m、アイランドシティ中央公園まで320m、イオンモール香椎浜まで1830mと生活環境の整った立地にあり・・・

- この物件についている こだわり設備**
- TVモニター付きインターホン
 - ペット相談可
 - 対面キッチン
 - 対面キッチン
 - コンロ
 - 給湯設備
 - エコジョーズ
 - 追い焚き給湯
 - 浴室乾燥機
 - 洗髪洗面台
 - 温水洗浄便座
 - WIC・納戸
 - 大型収納

駐車場あり/駐車場チェーンゲート/ペット相談可(室内小型犬)/玄関鍵/カラーモニター付ドアホン/対面キッチン/コンロ/エコジョーズ/給湯箇所(浴室・台所・洗面所)/風呂/浴室乾燥機(暖房乾燥)/洗髪洗面化粧台/トイレ/トイレ(暖房洗浄便座)/バルコニー/ウォークインクローゼット/大型玄関収納/バス・トイレ(セパレート)/給湯器(追焚機能付)/洗濯機置場(室内)

物件名	パティオスタイル照葉 A0603号室	間取り	2LDK/LDK 15.8 洋室6.1 洋室4.5 (帖)
アクセス	J R 鹿児島本線 千早駅 バス15分、福岡市総合体育館 バス停 徒歩1分	専有面積 / 向き	60.12㎡ / 西
所在地	福岡県福岡市東区香椎照葉 4 丁目	築年月 / 構造	2015年2月下旬 / 鉄筋コンクリート・6階-14階建
ランドマーク	●イオン香椎浜ショッピングセンター / 距離1700m	入居 / 契約期間	即時 / 2年
		駐車場	駐車場空有り / ~月16500円

入居諸条件備考

シャーメゾンライフSUPPORT24(月額880円税込)にご加入いただきます。/ご入居にかかる諸費用として、鍵交換費用(初回契約時)38,500円(税込)、クリーニング特約料44,000円(税込)、町内会費 毎月500円が必要です。/火災保険へのご加入が条件となります。*ご入居中は、借家人賠償責任保険・個人賠償責任保険が付帯された火災保険へのご加入が必要となります。積水ハウス不動産グループでは、万一の事故の際、グループが連携して迅速に対応できる「シャーメゾンライフGUARD」(*)へのご加入を推奨しております。*保険契約の取扱代理店は、積水ハウス不動産九州(株)および積水ハウス不動産パートナーズ(株)となります。/積水ハウス不動産パートナーズの保証人不要プラン『らくらくパートナー』に加入が必要です。[新規契約時]事務手数料:33,000円(税込)、[毎月]保証料:月額賃料等の2%/諸費用及び、契約に要する費用は別途打合せ/更新料:なし

※消費税は10%として計算しています。※掲載されている図面・写真等は、作成方法や撮影方法・時期などにより実際とは異なる場合があります。※家具や車などは、配置のイメージであり、賃貸物件に付属していません(家具家電付き等の表示があるものを除く)。

ポイントがたまる
住んでいるだけでポイントが貯まり、住替え時に家賃が最大3ヶ月分無料に!

らくらくパートナー
気分も手間もお財布も、らくらく。保証人不要のらくらくパートナー

株式会社繋ぐプランニング
TEL:092-682-0520
FAX: 092-682-0521

福岡県福岡市東区香椎駅前2丁目1番25号藤本ビル2階
免許番号: 福岡県知事免許 (01) 第020095号
所属団体: (公社)福岡県宅地建物取引業協会会員 / (一社)九州不動産公正取引協議会

取引形態
仲介