

Sha Maison

積水ハウス品質のお部屋を シャーメゾン ショップ Shop

J R 鹿児島本線

千早駅 バス14分 徒歩6分

モバイルで見る



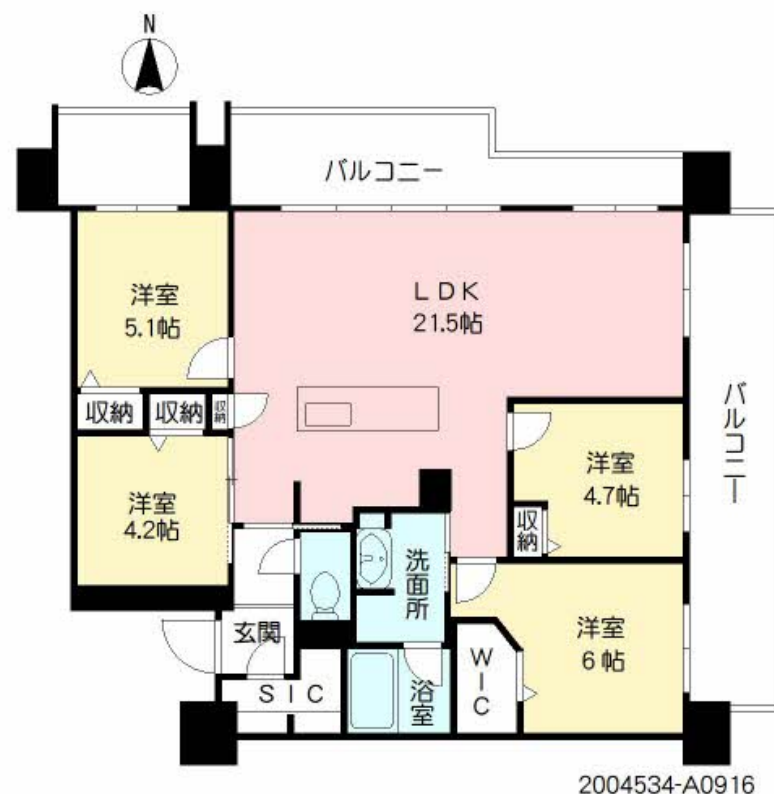
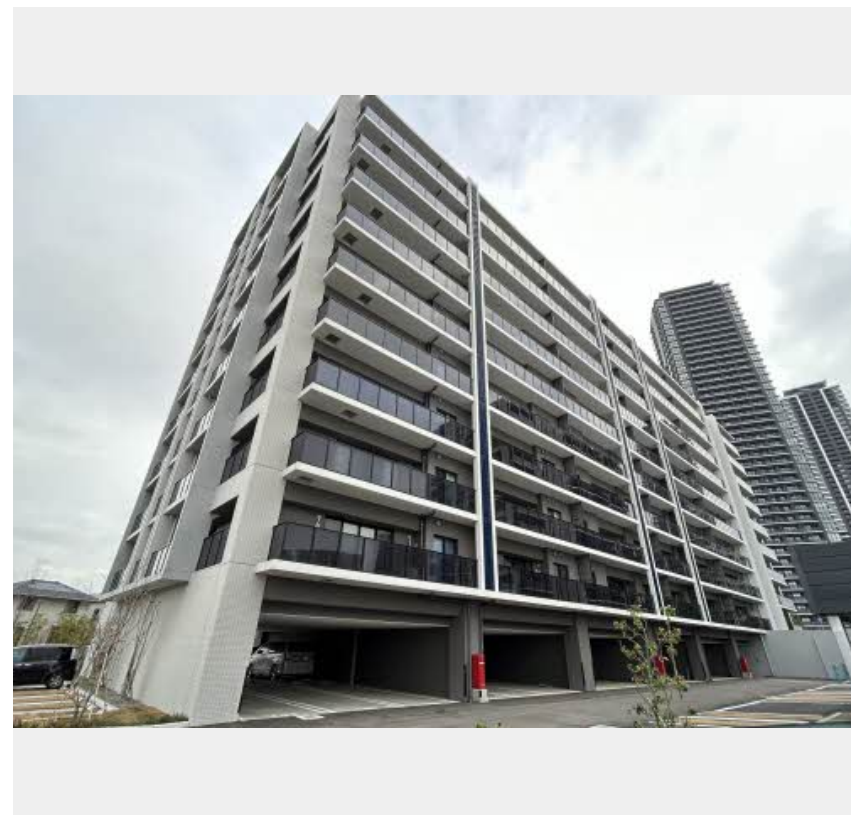
4LDK マンション

家賃 136,000 円

共益費等 10,000 円

敷金 0.5 ヶ月

礼金 2 ヶ月



この物件の
オススメ
ポイント

2023年2月竣工予定のアイランドシティ内賃貸マンションです★建物にはオートロック、防犯カメラ、駐車場入り口にはチェーンゲートでセキュリティ対策されてます！

この物件についている こだわり設備

- 屋内共用廊下タイプ
- 宅配BOX
- しゃ熱断熱複層ガラス
- TVモニター付きインターホン
- オートロック
- 防犯カメラ
- エレベーター
- ペット相談可
- 対面キッチン
- コンロ
- 3口コンロ
- 給湯設備

駐車場あり / 24H換気システム / オートロック / 宅配BOX / 防犯カメラ / エレベーター / ホテルライク / ゴミ集積場 (敷地内) / 駐車場チェーンゲート / 駐輪場 (屋根付き) / ペット相談可 (室内小型犬) / CATV / 地デジ対応 (CATV対応) / 屋外共用水栓 / 給湯器 (追焚機能付) / エコジョーズ / トイレ / カラーモニター付ドアホン / しゃ熱断熱複層ガラス / 洗面化粧台 / アイランドキッチン / システムキッチン / 3口コンロ / 風呂 / ウォークインクローゼット / 大型玄関収納 / トイレ (暖房洗浄便座) / バルコニー

物件名 照葉オーシャンステージ EAST棟 E0916号室

アクセス J R 鹿児島本線 千早駅 バス14分、照葉北小学校前 バス停 徒歩6分

所在地 福岡県福岡市東区香椎照葉7丁目

ランドマーク -

間取り 4LDK / LDK 21.5 洋室 5.1 洋室 4.2 洋室 4.7 洋室 6 (帖)

専有面積 / 向き 85.83㎡ / -

築年月 / 構造 2023年3月上旬 / 鉄筋コンクリート・9階-10階建

入居 / 契約期間 2024年12月上旬 / 2年

駐車場 駐車場空有り / 舗装白線引 / 月5500~20900円

入居諸条件備考

シャーメゾンライフSUPPORT24 (月額880円税込) にご加入いただきます。 / ご入居にかかる諸費用として、鍵交換費用 (初回契約時) 38,500円 (税込)、クリーニング特約料 44,000円 (税込)、町内会費 毎月500円が必要です。 / 火災保険へのご加入が条件となります。 *ご入居中は、借家人賠償責任保険・個人賠償責任保険が付帯された火災保険へのご加入が必要となります。 積水ハウス不動産グループでは、万一の事故の際、グループが連携して迅速に対応できる「シャーメゾンライフGUARD」(*) へのご加入を推奨しております。 *保険契約の取扱代理店は、積水ハウス不動産九州 (株) および積水ハウス不動産パートナーズ (株) となります。 / 積水ハウス不動産パートナーズの保証人不要プラン『らくらくパートナー』 に加入が必要です。 [新規契約時] 事務手数料: 33,000円 (税込)、 [毎月] 保証料: 月額賃料等の2% / 諸費用及び、契約に要する費用は別途打合せ / 更新料: なし

※消費税は10%として計算しています。 ※掲載されている図面・写真等は、作成方法や撮影方法・時期などにより実際とは異なる場合があります。 ※家具や車などは、配置のイメージであり、賃貸物件に付属していません (家具家電付き等の表示があるものを除く)。

ポイントがたまる
住んでいるだけでポイントが貯まり、住替え時に家賃が最大3ヶ月分無料に!

らくらくパートナー
気分も手間もお財布も、らくらく。保証人不要のらくらくパートナー

株式会社繋ぐプランニング
TEL:092-682-0520
FAX: 092-682-0521

福岡県福岡市東区香椎駅前2丁目1番25号藤本ビル2階
免許番号: 福岡県知事免許 (01) 第020095号
所属団体: (公社) 福岡県宅地建物取引業協会会員 / (一社) 九州不動産公正取引協議会

取引形態
仲介