

Sha Maison

積水ハウス品質のお部屋を シャーメゾン ショップ Shop

西鉄バス

バス 永犬丸 下車 徒歩3分

モバイルで見る



2LDK
アパート

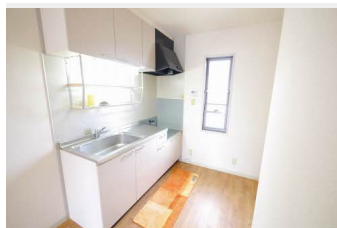
家賃 **59,000 円**

共益費等 **3,800 円**

敷金 **0 円**

礼金 **1 ヶ月**

駐車場 無料



積水ハウスの賃貸住宅 シャーメゾン
Sha Maison

この物件の
オススメ
ポイント

駐車場 1 台付無料☆ご希望の方には敷地内に 2 台目駐車場あります【月額：3,300円(税込)】☆西鉄バス「永犬丸」バス停まで徒歩3分(240m)☆筑豊電気鉄道「三ヶ森」駅まで徒歩9分(・・・)

この物件についている **こだわり設備**

- TVモニター付きインターホン
- 給湯設備
- 追い焚き給湯
- 洗髪洗面台
- 温水洗浄便座
- エアコン
- 駐車場無料

駐車場あり/ゴミ集積場(敷地内)/BS/LGBTQフレンドリー/高齢者対応可/給湯器(追焚機能付)/洗髪洗面化粧台/バルコニー/カラーモニター付ドアホン/エアコン/トイレ(暖房洗浄便座)/バス・トイレ(セパレート)/洗濯機置場(室内)

物件名 三洋タウン永犬丸 C棟 ** C0201号室

間取り 2LDK/LDK11.9 洋室5.9 洋室5.9(帖)

アクセス バス、永犬丸 バス停 徒歩3分
筑豊電気鉄道 三ヶ森駅 徒歩9分

専有面積 / 向き 50.78㎡ / 南東

所在地 福岡県北九州市八幡西区永犬丸4丁目

築年月 / 構造 2001年3月下旬 / 軽量鉄骨・2階-2階建

入居 / 契約期間 即時 / 2年

ランドマーク ●ローソン永犬丸五丁目店 / 距離94m

駐車場 駐車場無料 / 舗装白線引

入居諸条件備考

シャーメゾンライフSUPPORT24(月額880円税込)にご加入いただきます。/ご入居にかかる諸費用として、クリーニング特約料 55,000円(税込)が必要です。/火災保険へのご加入が条件となります。*ご入居中は、借家人賠償責任保険・個人賠償責任保険が付帯された火災保険へのご加入が必要となります。積水ハウス不動産グループでは、万が一の事故の際、グループが連携して迅速に対応できる「シャーメゾンライフGUARD」(*)へのご加入を推奨しております。*保険契約の取扱代理店は、積水ハウス不動産九州(株)および積水ハウス不動産パートナーズ(株)となります。/積水ハウス不動産パートナーズの保証人不要プラン『らくらくパートナー』に加入が必要です。[新規契約時]事務手数料:33,000円(税込)、[毎月]保証料:月額賃料等の2%/諸費用及び、契約に要する費用は別途打合せ/更新料:30,000円

※消費税は10%として計算しています。※掲載されている図面・写真等は、作成方法や撮影方法・時期などにより実際とは異なる場合があります。※家具や車などは、配置のイメージであり、賃貸物件に付属していません(家具家電付き等の表示があるものを除く)。

ポイントがたまる
住んでいるだけでポイントが貯まり、
住替え時に家賃が最大3ヶ月分無料に!

らくらくパートナー
気分も手間もお財布も、らくらく。
保証人不要のらくらくパートナー

株式会社トーマスリビング **三ヶ森店**

TEL:093-616-2733
FAX: 093-616-2734

福岡県北九州市八幡西区八枝5丁目1-6リバーグレイス2号室
免許番号: 国土交通大臣(3)第8479号
所属団体: 社団法人全日本不動産協会

取引形態
仲介