

北九州市営バス

バス 相坂 下車 徒歩5分

モバイルで見る



## 2LDK アパート

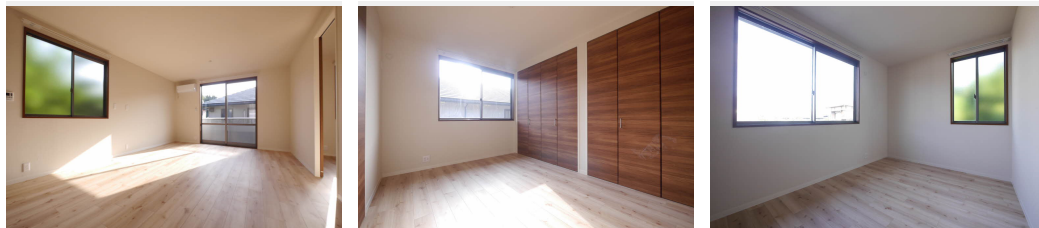
# 家賃 65,000 円

共益費等 3,800 円

敷金 0 円

礼金 0 ヶ月

駐車場 無料 礼金 0



積水ハウスの賃貸住宅 シャーメゾン

## Sha Maison

この物件の  
オススメ  
ポイント

インターネット無料 (Wi-Fi対応) ☆2018年4月外壁  
塗装済み☆縦列駐車場2台付無料☆北九州市営バス「相坂」バ  
ス停まで徒歩7分 (500m) ☆本城公園まで徒歩2分  
(100m) ☆セブ・・・

この物件についている こだわり設備

- インターネット 無料(WiFi付)
- TVモニター付き インターホン
- 給湯設備
- 洗髪洗面台
- 温水洗浄便座
- エアコン
- 無料 駐車場無料

駐車場あり/CATV/地デジ対応 (CATV対応) /インターネット無料 (Wi-Fi対応) /LGBTQフレンドリー/高齢者対応可/玄関鍵 (①キー②ロック) /トイレ/給湯器/給湯箇所 (浴室・台所・洗面所) /風呂/洗髪洗面化粧台/サッシ/床下収納庫 (1階のみ) /下駄箱/バス・トイレ (セパレート) /洗濯機置場 (室内) /トイレ (暖房洗浄便座) /モニタ付ドアホン/エアコン

物件名 アクシス本城 B棟 \* B0203号室

間取り 2LDK/LDK12.6 洋室6.2 洋室5.4 (帖)

アクセス バス、相坂 バス停 徒歩5分

専有面積 / 向き 54.81㎡/南

所在地 福岡県北九州市八幡西区大字本城

築年月 / 構造 2004年8月下旬/軽量鉄骨・2階-2階建

入居 / 契約期間 即時/2年

ランドマーク ●本城運動場/距離240m

駐車場 駐車場2台無料/舗装白線引

入居諸条件備考

シャーメゾンライフSUPPORT24 (月額880円税込) にご加入いただきます。/ご入居にかかる諸費用として、クリーニング特約料 59,400円 (税込) が必要です。/火災保険へのご加入が条件となります。\*ご入居中は、借家人賠償責任保険・個人賠償責任保険が付帯された火災保険へのご加入が必要となります。積水ハウス不動産グループでは、万一の事故の際、グループが連携して迅速に対応できる「シャーメゾンライフGUARD」(\*) へのご加入を推奨しております。\*保険契約の取扱代理店は、積水ハウス不動産九州 (株) および積水ハウス不動産パートナーズ (株) となります。/積水ハウス不動産パートナーズの保証人不要プラン『らくらくパートナー』に加入が必要です。【新規契約時】事務手数料: 33,000円 (税込)、【毎月】保証料: 月額賃料等の2%/諸費用及び、契約に要する費用は別途打合せ/更新料: 20,000円

No.2000745

※消費税は10%として計算しています。※掲載されている図面・写真等は、作成方法や撮影方法・時期などにより実際とは異なる場合があります。※家具や車などは、配置のイメージであり、賃貸物件に付属していません (家具家電付き等の表示があるものを除く)。

**ポイントがたまる**  
住んでいるだけでポイントが貯まり、  
住替え時に家賃が最大3ヶ月分無料に!

**らくらくパートナー**  
気分も手間もお財布も、らくらく。  
保証人不要のらくらくパートナー

## 株式会社トーマスリビング 折尾店

TEL:093-695-3745  
FAX: 093-695-3746

福岡県北九州市八幡西区折尾4丁目9-16  
免許番号: 国土交通大臣 (3) 第8479号  
所属団体: (公社) 全日本不動産協会 / (一社) 九州不動産公正取引協議会

取引形態  
仲介