

Sha Maison

積水ハウス品質のお部屋を シャーメゾン ショップ Shop

筑豊電気鉄道

三ヶ森駅 徒歩14分

モバイルで見る



2LDK
アパート

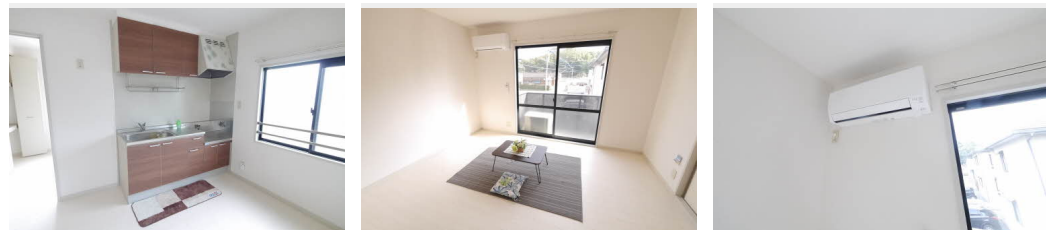
家賃 **62,000 円**

共益費等 **3,800 円**

敷金 **0 円**

礼金 **1 ヶ月**

駐車場 無料



積水ハウスの賃貸住宅 シャーメゾン

Sha Maison

この物件の
オススメ
ポイント

縦列駐車場 2台付無料☆西鉄バス「永犬丸中学校前」バス停まで徒歩2分(140m)、筑豊電気鉄道「三ヶ森駅」、「永犬丸駅」まで徒歩16分(1,100m) ☆永犬丸四丁目公園まで徒歩2分(・・・)

この物件についている **こだわり設備**

- TVモニター付きインターホン
- 室内物干
- 給湯設備
- 温水洗浄便座
- 追い焚き給湯
- エアコン
- 洗髪洗面台
- 駐車場無料

駐車場あり/CATV/LGBTQフレンドリー/高齢者対応可/キッチンあり/洗髪洗面化粧台/バルコニー/エアコン/カラーモニター付ドアホン/給湯器(追焚機能付)/トイレ(暖房洗浄便座)/給湯箇所(浴室・台所・洗面所)/バス・トイレ(セパレート)/室内物干し/洗濯機置場(室内)

物件名 アルカディア D棟 * D0201号室

間取り 2LDK/LDK12.7 洋室6.1 洋室5.4 (帖)

アクセス 筑豊電気鉄道 三ヶ森駅 徒歩14分
バス、永犬丸中学校前 バス停 徒歩2分

専有面積 / 向き 54.81㎡ / 南

所在地 福岡県北九州市八幡西区永犬丸3丁目

築年月 / 構造 1998年9月中旬 / 軽量鉄骨・2階-2階建

入居 / 契約期間 即時 / 2年

ランドマーク ●業務スーパー永犬丸店 / 距離160m

駐車場 駐車場無料

入居諸条件備考

シャーメゾンライフSUPPORT24(月額880円税込)にご加入いただきます。/ご入居にかかる諸費用として、クリーニング特約料 59,400円(税込)が必要です。/火災保険へのご加入が条件となります。*ご入居中は、借家人賠償責任保険・個人賠償責任保険が付帯された火災保険へのご加入が必要となります。積水ハウス不動産グループでは、万が一の事故の際、グループが連携して迅速に対応できる「シャーメゾンライフGUARD」(*)へのご加入を推奨しております。*保険契約の取扱代理店は、積水ハウス不動産九州(株)および積水ハウス不動産パートナーズ(株)となります。/積水ハウス不動産パートナーズの保証人不要プラン『らくらくパートナー』に加入が必要です。[新規契約時]事務手数料:33,000円(税込)、[毎月]保証料:月額賃料等の2%/諸費用及び、契約に要する費用は別途打合せ/更新料:30,000円

※消費税は10%として計算しています。※掲載されている図面・写真等は、作成方法や撮影方法・時期などにより実際とは異なる場合があります。※家具や車などは、配置のイメージであり、賃貸物件に付属していません(家具家電付き等の表示があるものを除く)。

ポイントがたまる
住んでいるだけでポイントが貯まり、
住替え時に家賃が最大3ヶ月分無料に!

らくらくパートナー
気分も手間もお財布も、らくらく。
保証人不要のらくらくパートナー

株式会社ハウス倶楽部 本店

TEL:093-693-8550
FAX: 093-693-8501

福岡県北九州市八幡西区八枝4丁目2-26
免許番号: 福岡県知事免許 (07) 第012941号
所属団体: (公社) 全日本不動産協会 / (一社) 九州不動産公正取引協議会

取引形態
仲介