

Sha Maison

積水ハウス品質のお部屋を シャーメゾン ショップ Shop

西鉄バス

バス 向原 下車 徒歩2分

モバイルで見る



2LDK
アパート

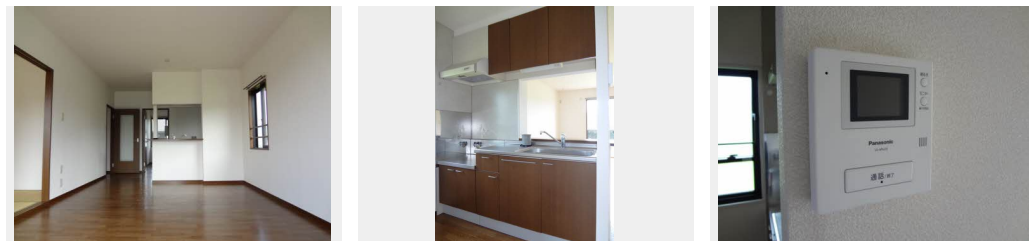
家賃 **67,000 円**

共益費等 3,000 円

敷金 0 円

礼金 1 ヶ月

駐車場 無料



この物件の
オススメ
ポイント

ジェイコムインターネット無料 (Wi-Fi対応) 【120Mbps】☆駐車場1台付無料☆西鉄バス「向原」バス停まで徒歩2分 (160m) ☆【住宅セーフティネット利用物件】☆対面キッチン・・・

この物件についている こだわり設備

- リノベーション
- インターネット無料(WiFi付)
- TVモニター付きインターホン
- 対面キッチン
- 給湯設備
- 追い焚き給湯
- 洗髪洗面台
- 室内物干
- 温水洗浄便座
- エアコン
- 無料 駐車場無料

駐車場あり / CATV / LGBTQフレンドリー / 高齢者対応可 / インターネット無料 (Wi-Fi対応) / 対面キッチン / トイレ (暖房洗浄便座) / バルコニー / 洗髪洗面化粧台 / 給湯箇所 (浴室・台所・洗面所) / カラーモニター付ドアホン / 室内物干し / エアコン / バス・トイレ (セパレート) / 洗濯機置場 (室内) / リノベーション / 照明器具 / 給湯器 (追焚機能付)

物件名 アン ファミール B棟 * # B0201号室

間取り 2LDK / LDK 18.9 洋室5 洋室5 (帖)

アクセス バス、向原 バス停 徒歩2分

専有面積 / 向き 63.82㎡ / 南

所在地 福岡県北九州市八幡西区上上津役5丁目

築年月 / 構造 1997年10月下旬 / 軽量鉄骨・2階-2階建

ランドマーク ●上津役公園 / 距離150m

入居 / 契約期間 即時 / 2年

駐車場 駐車場無料 / 舗装白線引

入居諸条件備考

シャーメゾンライフSUPPORT24 (月額880円税込) にご加入いただきます。 / ご入居にかかる諸費用として、クリーニング特約料 69,300円 (税込) が必要です。 / 火災保険へのご加入が条件となります。 ※ご入居中は、借家人賠償責任保険・個人賠償責任保険が付帯された火災保険へのご加入が必要となります。 積水ハウス不動産グループでは、万が一の事故の際、グループが連携して迅速に対応できる「シャーメゾンライフGUARD」(*) へのご加入を推奨しております。 *保険契約の取扱代理店は、積水ハウス不動産九州 (株) および積水ハウス不動産パートナーズ (株) となります。 / 積水ハウス不動産パートナーズの保証人不要プラン『らくらくパートナー』に加入が必要です。 [新規契約時] 事務手数料: 33,000円 (税込)、 [毎月] 保証料: 月額賃料等の2% / リノベーション2024年10月 3LDK→2LDKへ間取り変更、キッチン交換、ユニットバス交換、LEDダウンライト3カ所 (ホール・洗面所・トイレ) 設置、リビングエアコン交換、温水洗浄便座交換、床リメイクフロア張替、洗面化粧台交換 / 諸費用及び、契約に要する費用は別途打合せ / 入居条件 ※住宅確保要配慮者 / 高齢者世帯、障がい者世帯、子育て世帯、所得が月収214,000円を超えない世帯がご入居できます。 (募集開始日 2014年12月26日) / 更新料: 20,000円

※消費税は10%として計算しています。 ※掲載されている図面・写真等は、作成方法や撮影方法・時期などにより実際とは異なる場合があります。 ※家具や車などは、配置のイメージであり、賃貸物件に付属していません (家具家電付き等の表示があるものを除く)。

ポイントがたまる
住んでいるだけでポイントが貯まり、住替え時に家賃が最大3ヶ月分無料に!

らくらくパートナー
気分も手間もお財布も、らくらく。保証人不要のらくらくパートナー

株式会社トーマスリビング 黒崎店

TEL:093-644-5585
FAX: 093-644-5586

福岡県北九州市八幡西区黒崎2丁目4-11
免許番号: 国土交通大臣 (3) 第8479号
所属団体: (公社) 全日本不動産協会 / (一社) 九州不動産公正取引協議会

取引形態
仲介