

Sha Maison

積水ハウス品質のお部屋を シャーメゾン ショップ Shop

北九州市営バス

バス 塩屋三丁目 下車 徒歩3分

モバイルで見る



2LDK アパート

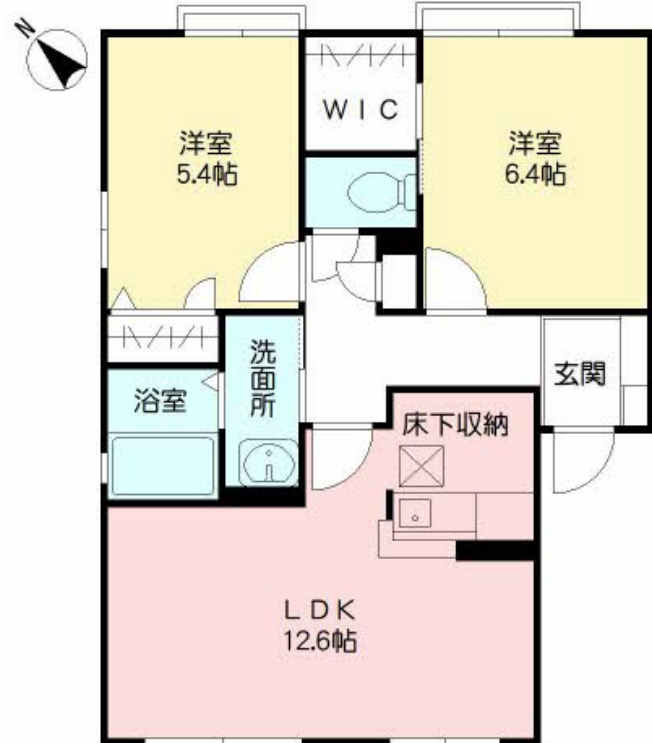
家賃 67,000 円

共益費等 3,800 円

敷金 0 円

礼金 1 ヶ月

駐車場 無料



2003861-A0101

積水ハウスの賃貸住宅 シャーメゾン

Sha Maison

この物件の
オススメ
ポイント

インターネット無料 (Wi-Fi対応) ☆並列駐車場 2台付無料 ☆北九州市営バス「塩屋三丁目」バス停まで徒歩3分 (240m) ☆ファミリーマート若松ひびきの店まで徒歩3分 (180m) ☆対面・・・

この物件についている こだわり設備

- インターネット無料(WiFi付)
- TVモニター付きインターホン
- 対面キッチン
- 給湯設備
- 追い焚き給湯
- 浴室乾燥機
- 洗面洗面台
- 温水洗浄便座
- 専用庭
- WIC・納戸
- 大型収納
- 駐車場無料

駐車場あり/ゴミ集積場(敷地内)/駐輪場(屋根付き)/24H換気システム/CATV/BS/インターネット無料(Wi-Fi対応)/LGBTQフレンドリー/高齢者対応可/バス・トイレ(セパレート)/浴室乾燥機(暖房乾燥)/洗濯機置場(室内)/対面キッチン/ウォークインクローゼット/床下収納庫(1階のみ)/給湯器(追焚機能付)/トイレ(暖房洗浄便座)/モニター付ドアホン/洗面化粧台/玄関鍵(オプナス)/給湯箇所(浴室・台所・洗面所)/風呂/下駄箱/雨戸(シャッタータイプ)/専用庭/TVアンテナ

物件名 フェリーチェ学研台I A棟 ** A0101号室

アクセス バス、塩屋三丁目 バス停 徒歩3分

所在地 福岡県北九州市八幡西区本城学研台1丁目

ランドマーク ●ファミリーマート若松ひびきの店/距離190m

間取り 2LDK/LDK12.3 洋室6.4 洋室5.1(帖)

専有面積/向き 57.81㎡/北東

築年月/構造 2005年8月下旬/軽量鉄骨・1階-2階建

入居/契約期間 2024年12月上旬/2年

駐車場 駐車場2台無料/舗装白線引

入居諸条件備考

シャーメゾンライフSUPPORT24(月額880円税込)にご加入いただきます。/ご入居にかかる諸費用として、クリーニング特約料 62,700円(税込)、町内会費 毎月100円が必要です。/火災保険へのご加入が条件となります。*ご入居中は、借家人賠償責任保険・個人賠償責任保険が付帯された火災保険へのご加入が必要となります。積水ハウス不動産グループでは、万一の事故の際、グループが連携して迅速に対応できる「シャーメゾンライフGUARD」(*)へのご加入を推奨しております。*保険契約の取扱代理店は、積水ハウス不動産九州(株)および積水ハウス不動産パートナーズ(株)となります。/積水ハウス不動産パートナーズの保証人不要プラン『らくらくパートナー』に加入が必要です。[新規契約時]事務手数料:33,000円(税込)、[毎月]保証料:月額賃料等の2%/諸費用及び、契約に要する費用は別途打合せ/ALSO Kホームセキュリティご利用希望の場合、利用料月額:1,500円(税込)/更新料:30,000円

※消費税は10%として計算しています。※掲載されている図面・写真等は、作成方法や撮影方法・時期などにより実際とは異なる場合があります。※家具や車などは、配置のイメージであり、賃貸物件に付属していません(家具家電付き等の表示があるものを除く)。

ポイントがたまる
住んでいるだけでポイントが貯まり、
住替え時に家賃が最大3ヶ月分無料に!

らくらくパートナー
気分も手間もお財布も、らくらく。
保証人不要のらくらくパートナー

株式会社トーマスリビング 折尾店

TEL:093-695-3745
FAX: 093-695-3746

福岡県北九州市八幡西区折尾4丁目9-16
免許番号: 国土交通大臣(3)第8479号
所属団体: (公社)全日本不動産協会 / (一社)九州不動産公正取引協議会

取引形態
仲介