

Sha Maison

積水ハウス品質のお部屋を シャーメゾン ショップ Shop

西鉄バス

バス 穴生ドーム南口 下車 徒歩3分

モバイルで見る



1LDK
アパート

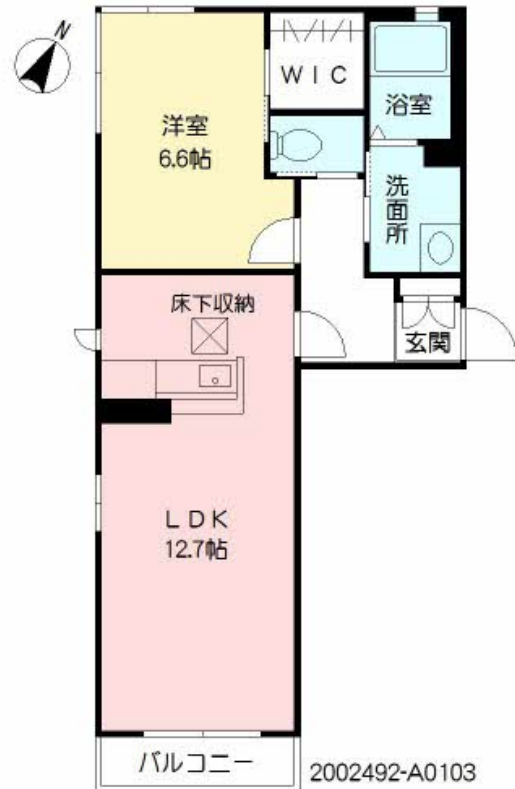
家賃 **66,000 円**

共益費等 3,800 円

敷金 0 円

礼金 132,000 円

駐車場 無料



積水ハウスの賃貸住宅 シャーメゾン

Sha Maison

この物件の
オススメ
ポイント

オートロック・TVモニター付インターホンあり☆高遮音床『シャイド55』採用！駐車場1台分無料です☆遮熱断熱ペアガラス採用☆都市ガスです☆ウォークインクローゼット付き☆エアコン・洗浄・・・

この物件についている こだわり設備

- 高遮音床システム
- 対面キッチン
- 追い焚き給湯
- しゃ熱断熱複層ガラス
- コンロ
- 浴室乾燥機
- TVモニター付きインターホン
- 3口コンロ
- 洗髪洗面台
- オートロック
- 給湯設備
- 温水洗浄便座

駐車場あり/マルチメディア配管有/24H換気システム/CATV/BS/地デジ対応(CATV対応)/オートロック/共用玄関ドア/高遮音床システム「SHAIDD55」/駐輪場(屋根付き)/ゴミ集積場(敷地内)/LGBTQフレンドリー/高齢者対応可/玄関鍵(①キー②ロック)/給湯器(追焚機能付)/システムキッチン/対面キッチン/給湯箇所(浴室・台所・洗面所)/風呂/3口コンロ/浴室乾燥機(暖房乾燥)/洗髪洗面化粧台/モニター付ドアホン/トイレ(暖房洗浄便座)/エアコン/しゃ熱断熱複層ガラス/雨戸(シャッタータイプ)/専用庭/ウォークインクローゼット

入居諸条件備考

シャーメゾンライフSUPPORT24(月額880円税込)にご加入いただきます。/ご入居にかかる諸費用として、クリーニング特約料 51,700円(税込)が必要です。/火災保険へのご加入が条件となります。*ご入居中は、借家人賠償責任保険・個人賠償責任保険が付帯された火災保険へのご加入が必要となります。積水ハウス不動産グループでは、万一の事故の際、グループが連携して迅速に対応できる「シャーメゾンライフGUARD」(*)へのご加入を推奨しております。*保険契約の取扱代理店は、積水ハウス不動産九州(株)および積水ハウス不動産パートナーズ(株)となります。/積水ハウス不動産パートナーズの保証人不要プラン『らくらくパートナー』に加入が必要です。[新規契約時]事務手数料:33,000円(税込)、[毎月]保証料:月額賃料等の2%/諸費用及び、契約に要する費用は別途打合せ/更新料:20,000円

物件名	リーブル * A0103号室	間取り	1LDK/LDK12.7 洋室6.6(帖)
アクセス	バス、穴生ドーム南口バス停 徒歩3分 バス、南王子バス停 徒歩4分	専有面積/向き	47.5㎡/南東
所在地	福岡県北九州市八幡西区南王子町	築年月/構造	2016年9月下旬/軽量鉄骨・1階-2階建
ランドマーク	-	入居/契約期間	即時/2年
		駐車場	駐車場無料/舗装白線引

※消費税は10%として計算しています。※掲載されている図面・写真等は、作成方法や撮影方法・時期などにより実際とは異なる場合があります。※家具や車などは、配置のイメージであり、賃貸物件に付属していません(家具家電付き等の表示があるものを除く)。

ポイントがたまる
住んでいるだけでポイントが貯まり、住替え時に家賃が最大3ヶ月分無料に!

らくらくパートナー
気分も手間もお財布も、らくらく。保証人不要のらくらくパートナー

有限会社アイユーホーム 八幡店

TEL:093-631-6677
FAX: 093-631-6300

福岡県北九州市八幡西区黒崎2丁目9番16号
免許番号: 福岡県知事免許(7)第012687号
所属団体: (公社)福岡県宅地建物取引業協会 / (一社)九州不動産公正取引協議会

取引形態
仲介