

Sha Maison

積水ハウス品質のお部屋を シャーメゾン ショップ Shop

西鉄バス

バス 小嶺車庫 下車 徒歩2分

モバイルで見る



2LDK アパート

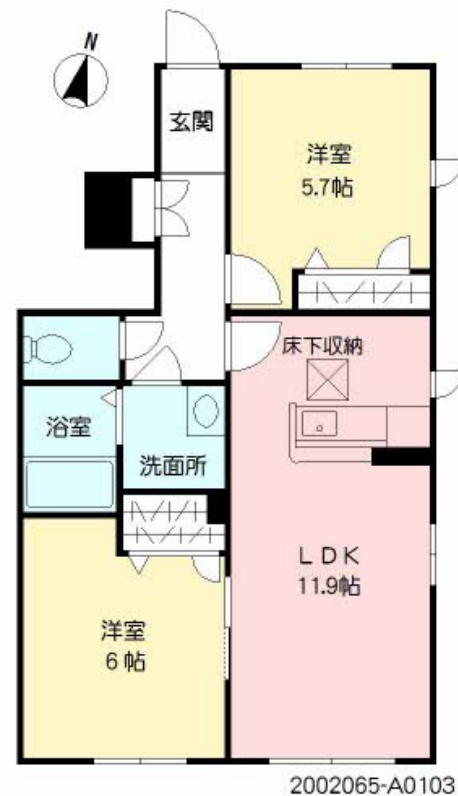
家賃 63,500 円

共益費等 3,800 円

敷金 0 円

礼金 1 ヶ月

駐車場 無料



2002065-A0103

積水ハウスの賃貸住宅 シャーメゾン

Sha Maison

この物件の
オススメ
ポイント

縦列駐車場 2台分無料☆屋根付き駐輪場有り☆遮熱断熱ペアガラス、高遮音床『シャイド55』採用☆西鉄バス「小嶺車庫」バス停まで徒歩2分（160m）☆対面キッチンタイプ☆リビングエアコン・・・

この物件についている こだわり設備

- | | | | |
|----------|------------|----------------|--------|
| 高遮音床システム | しゃ熱断熱複層ガラス | TVモニター付きインターホン | 対面キッチン |
| 給湯設備 | 追い焚き給湯 | 浴室乾燥機 | 洗髪洗面台 |
| 室内物干 | 温水洗浄便座 | エアコン | 専用庭 |

駐車場あり/マルチメディア配管有/24H換気システム/CATV/BS/高遮音床システム「SHAIDD55」/ゴミ集積場(敷地内)/駐輪場(屋根付き)/LGBTQフレンドリー/高齢者対応可/玄関鍵(①キー②ロック)/給湯器(追焚機能付)/給湯箇所(浴室・台所・洗面所)/対面キッチン/風呂/洗髪洗面化粧台/カラーモニター付ドアホン/トイレ(暖房洗浄便座)/エアコン/床下収納庫(1階のみ)/下駄箱/室内物干し/しゃ熱断熱複層ガラス/雨戸(1階のみ)/専用庭/浴室乾燥機(暖房乾燥)/バス・トイレ(セパレート)/洗濯機置場(室内)

物件名 ルーチェ ** A0103号室
アクセス バス、小嶺車庫 バス停 徒歩2分
所在地 福岡県北九州市八幡西区町上津役東2丁目
ランドマーク ●資さんうどん町上津役店/距離190m

間取り 2LDK/LDK11.9 洋室6 洋室5.7(帖)
専有面積/向き 54.6㎡/南
築年月/構造 2015年7月下旬/軽量鉄骨・1階-2階建
入居/契約期間 2024年12月下旬/2年
駐車場 駐車場2台無料/舗装白線引

入居諸条件備考

シャーメゾンライフSUPPORT24(月額880円税込)にご加入いただきます。/ご入居にかかる諸費用として、クリーニング特約料 59,400円(税込)が必要です。/火災保険へのご加入が条件となります。*ご入居中は、借家人賠償責任保険・個人賠償責任保険が付帯された火災保険へのご加入が必要となります。積水ハウス不動産グループでは、万一の事故の際、グループが連携して迅速に対応できる「シャーメゾンライフGUARD」(*)へのご加入を推奨しております。*保険契約の取扱代理店は、積水ハウス不動産九州(株)および積水ハウス不動産パートナーズ(株)となります。/積水ハウス不動産パートナーズの保証人不要プラン『らくらくパートナー』に加入が必要です。[新規契約時]事務手数料:33,000円(税込)、[毎月]保証料:月額賃料等の2%/諸費用及び、契約に要する費用は別途打合せ/更新料:20,000円

※消費税は10%として計算しています。※掲載されている図面・写真等は、作成方法や撮影方法・時期などにより実際とは異なる場合があります。※家具や車などは、配置のイメージであり、賃貸物件に付属していません(家具家電付き等の表示があるものを除く)。

ポイントがたまる
住んでいるだけでポイントが貯まり、住替え時に家賃が最大3ヶ月分無料に!

らくらくパートナー
気分も手間もお財布も、らくらく。保証人不要のらくらくパートナー

有限会社アイユーホーム 八幡店

TEL:093-631-6677
FAX: 093-631-6300

福岡県北九州市八幡西区黒崎2丁目9番16号
免許番号: 福岡県知事免許(7)第012687号
所属団体: (公社)福岡県宅地建物取引業協会 / (一社)九州不動産公正取引協議会

取引形態
仲介