

Sha Maison

積水ハウス品質のお部屋を シャーメゾン ショップ Shop

筑豊電気鉄道

木屋瀬駅 徒歩6分

モバイルで見る



2LDK
アパート

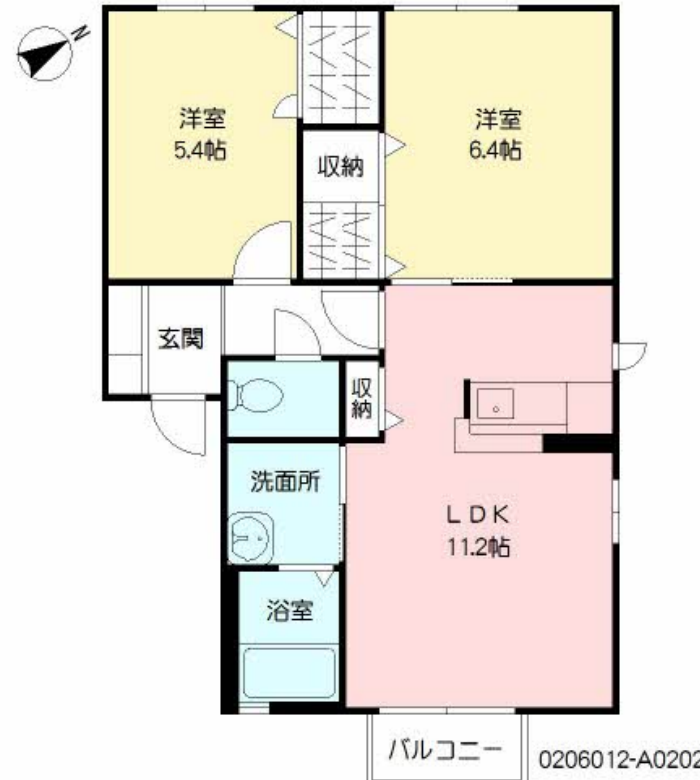
家賃 **52,000 円**

共益費等 **3,000 円**

敷金 **0 円**

礼金 **1 ヶ月**

駐車場 **無料**



積水ハウスの賃貸住宅 シャーメゾン

Sha Maison

この物件の
**オススメ
ポイント**

木屋瀬電停まで徒歩6分(約450m) ☆サンリブ木屋瀬店まで徒歩6分(約480m) ☆木屋瀬小まで徒歩10分(約750m) ☆☆駐車場2台付無料 ☆エアコン・温水洗浄便座 ☆来訪者が確認出来・・・

この物件についている **こだわり設備**

- TVモニター付きインターホン
- 対面キッチン
- 給湯設備
- 追い焚き給湯
- 洗髪洗面台
- 室内物干
- 温水洗浄便座
- エアコン
- P 無料** 駐車場無料

駐車場あり/ゴミ集積場(敷地内)/BS/LGBTQフレンドリー/高齢者対応可/給湯器/対面キッチン/玄関鍵(オプナス)/給湯箇所(浴室・台所・洗面所)/風呂/洗髪洗面化粧台/下駄箱/ピクチャーレール/バルコニー/室内物干し/トイレ(暖房洗浄便座)/カラーモニター付ドアホン/エアコン/バス・トイレ(セパレート)/洗濯機置場(室内)/給湯器(追焚機能付)

物件名 グランブルー A棟 A0202号室
アクセス 筑豊電気鉄道 木屋瀬駅 徒歩6分
所在地 福岡県北九州市八幡西区木屋瀬4丁目
ランドマーク ●筑豊電気鉄道 木屋瀬/距離450m

間取り 2LDK/LDK11.2 洋室6.4 洋室5.4(帖)
専有面積/向き 53.28㎡/南東
築年月/構造 2002年10月中旬/軽量鉄骨・2階-2階建
入居/契約期間 即時/2年
駐車場 駐車場2台無料/舗装白線引

入居諸条件備考

シャーメゾンライフSUPPORT24(月額880円税込)にご加入いただきます。/ご入居にかかる諸費用として、クリーニング特約料 58,300円(税込)が必要です。/火災保険へのご加入が条件となります。*ご入居中は、借家人賠償責任保険・個人賠償責任保険が付帯された火災保険へのご加入が必要となります。積水ハウス不動産グループでは、万が一の事故の際、グループが連携して迅速に対応できる「シャーメゾンライフGUARD」(*)へのご加入を推奨しております。*保険契約の取扱代理店は、積水ハウス不動産九州(株)および積水ハウス不動産パートナーズ(株)となります。/積水ハウス不動産パートナーズの保証人不要プラン『らくらくパートナー』に加入が必要です。[新規契約時]事務手数料:33,000円(税込)、[毎月]保証料:月額賃料等の2%/諸費用及び、契約に要する費用は別途打合せ/更新料:20,000円

No.0206012

※消費税は10%として計算しています。※掲載されている図面・写真等は、作成方法や撮影方法・時期などにより実際とは異なる場合があります。※家具や車などは、配置のイメージであり、賃貸物件に付属していません(家具家電付き等の表示があるものを除く)。

ポイントがたまる
住んでいるだけでポイントが貯まり、住替え時に家賃が最大3ヶ月分無料に!

らくらくパートナー
気分も手間もお財布も、らくらく。保証人不要のらくらくパートナー

株式会社トーマスリビング 三ヶ森店
TEL:093-616-2733
FAX: 093-616-2734

福岡県北九州市八幡西区八枝5丁目1-6リバーグレイス2号室
免許番号: 国土交通大臣(3)第8479号
所属団体: 社団法人全日本不動産協会

取引形態
仲介