

西鉄バス

バス 下上津役二丁目 下車 徒歩2分

モバイルで見る



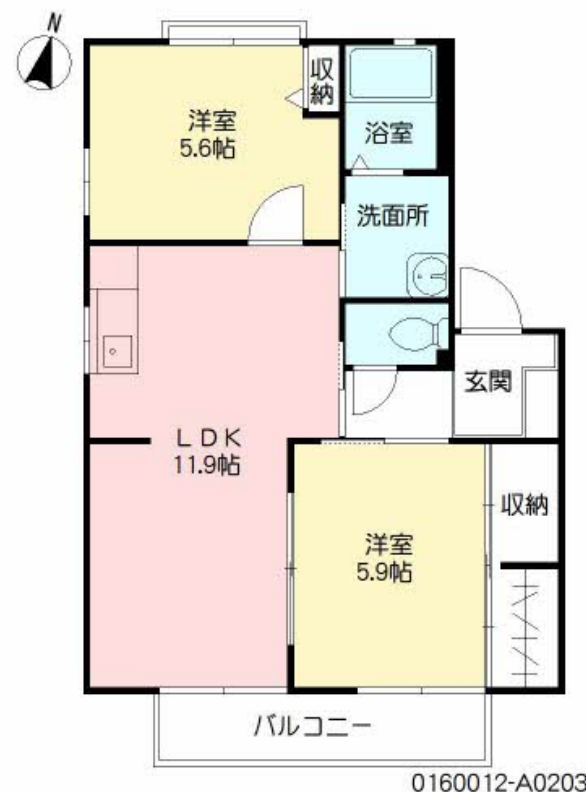
2LDK
アパート

家賃 **55,000 円**

共益費等 **3,800 円**

敷金 **0 ヶ月**

礼金 **1 ヶ月**



0160012-A0203

積水ハウスの賃貸住宅 シャーメゾン

Sha Maison

この物件の
オススメ
ポイント

駐車場 1台付無料☆西鉄バス「下上津役二丁目」バス停まで徒歩2分(160m)☆リビングエアコン、モニタ付きインターホン、温水洗浄便座、追い焚き給湯、室内物干し付き☆ハローデイ下上津役・・・

この物件についている **こだわり設備**

- TVモニター付きインターホン
- 給湯設備
- 追い焚き給湯
- 洗髪洗面台
- 室内物干
- 温水洗浄便座
- エアコン

駐車場あり/CATV/BS/LGBTQフレンドリー/高齢者対応可/玄関鍵/モニタ付ドアホン/キッチンあり/給湯箇所(浴室・台所・洗面所)/風呂/洗髪洗面化粧台/トイレ/トイレ(暖房洗浄便座)/エアコン/サッシ/下駄箱/バルコニー/バス・トイレ(セパレート)/洗濯機置場(室内)/システムキッチン/給湯器(追焚機能付)/室内物干し

物件名 リバーサイド行広 A0203号室

アクセス バス、下上津役二丁目 バス停 徒歩2分

所在地 福岡県北九州市八幡西区下上津役2丁目

ランドマーク ●愛宕神社/距離140m

間取り 2LDK/LDK11.9 洋室5.9 洋室5.6(帖)

専有面積/向き 53.28㎡/南

築年月/構造 2001年1月下旬/軽量鉄骨・2階-2階建

入居/契約期間 2024年12月中旬/2年

駐車場 駐車場無料/舗装白線引

入居諸条件備考

シャーメゾンライフSUPPORT24(月額880円税込)にご加入いただきます。/ご入居にかかる諸費用として、クリーニング特約料 58,300円(税込)が必要です。/火災保険へのご加入が条件となります。*ご入居中は、借家人賠償責任保険・個人賠償責任保険が付帯された火災保険へのご加入が必要となります。積水ハウス不動産グループでは、万一の事故の際、グループが連携して迅速に対応できる「シャーメゾンライフGUARD」(*)へのご加入を推奨しております。*保険契約の取扱代理店は、積水ハウス不動産九州(株)および積水ハウス不動産パートナーズ(株)となります。/積水ハウス不動産パートナーズの保証人不要プラン『らくらくパートナー』に加入が必要です。[新規契約時]事務手数料:33,000円(税込)、[毎月]保証料:月額賃料等の2%/諸費用及び、契約に要する費用は別途打合せ/更新料:20,000円

No.0160012

※消費税は10%として計算しています。※掲載されている図面・写真等は、作成方法や撮影方法・時期などにより実際とは異なる場合があります。※家具や車などは、配置のイメージであり、賃貸物件に付属していません(家具家電付き等の表示があるものを除く)。

ポイントがたまる
住んでいるだけでポイントが貯まり、住替え時に家賃が最大3ヶ月分無料に!

らくらくパートナー
気分も手間もお財布も、らくらく。保証人不要のらくらくパートナー

株式会社森不動産
TEL:093-641-9500
FAX: 093-642-4810

福岡県北九州市八幡西区穴生1丁目9-5
免許番号: 福岡県知事免許 (08) 第012129号
所属団体: (公社)福岡県宅地建物取引業協会 / (一社)九州不動産公正取引協議会

取引形態
仲介