

Sha Maison

積水ハウス品質のお部屋を シャーメゾン ショップ Shop

西鉄バス

バス 星ヶ丘団地入口 下車 徒歩5分

モバイルで見る



2LDK
アパート

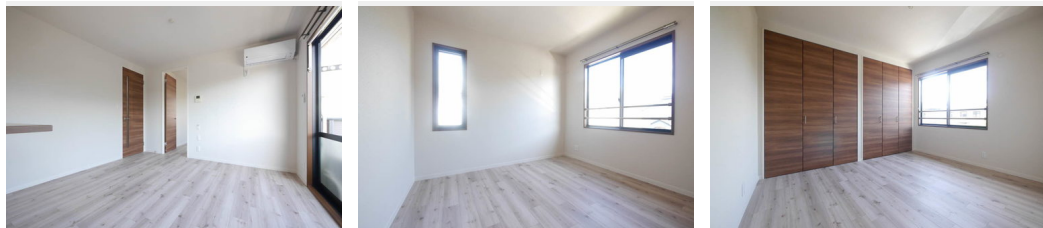
家賃 **67,000 円**

共益費等 **3,000 円**

敷金 **0 円**

礼金 **1 ヶ月**

駐車場 無料



この物件の
オススメ
ポイント

★インターネット無料 (Wi-Fi対応) ★並列駐車場2台付
無料☆対面キッチンタイプ☆モニタ付きインターホン、温水洗
浄便座付き☆西鉄バス「星ヶ丘一丁目」バス停まで徒歩6分
(450m) ☆・・・

この物件についている こだわり設備

- リノベーション
- インターネット無料(WiFi付)
- TVモニター付きインターホン
- 対面キッチン
- コンロ
- 給湯設備
- 洗髪洗面台
- 温水洗浄便座
- P 無料 駐車場無料

駐車場あり/ゴミ集積場(敷地内)/CATV/インターネット無料(Wi-Fi対応)
)/LGBTQフレンドリー/高齢者対応可/給湯器/サッシ/対面キッチン/トイレ(暖房洗浄便座)
)/玄関鍵(オプナス)/給湯箇所(浴室・台所・洗面所)/風呂/洗髪洗面化粧台/カラーモニタ付
ドアホン/下駄箱/バルコニー/バス・トイレ(セパレート)/洗濯機置場(室内)/リノベーション
/コンロ

入居諸条件備考

シャーメゾンライフSUPPORT24(月額880円税込)にご加入いただきます。/ご入居にかかる諸費用として、クリーニング特約料58,300円(税込)が必要です。/火災保険へのご加入が条件となります。*ご入居中は、借家人賠償責任保険・個人賠償責任保険が付帯された火災保険へのご加入が必要となります。積水ハウス不動産グループでは、万が一の事故の際、グループが連携して迅速に対応できる「シャーメゾンライフGUARD」(*)へのご加入を推奨しております。*保険契約の取扱代理店は、積水ハウス不動産九州(株)および積水ハウス不動産パートナーズ(株)となります。/積水ハウス不動産パートナーズの保証人不要プラン『らくらくパートナー』に加入が必要です。[新規契約時]事務手数料:33,000円(税込)、[毎月]保証料:月額賃料等の2%/リノベーション2024年08月 キッチン・浴室・建具・洋室化工事・床リメイクフロア張替/諸費用及び、契約に要する費用は別途打合せ/更新料:20,000円

物件名 シャンテ星ヶ丘 * A0201号室

間取り 2LDK/LDK10.8 洋室5.9 洋室4.9(帖)

アクセス バス、星ヶ丘団地入口 バス停 徒歩5分
筑豊電気鉄道 遠賀野駅 徒歩28分

専有面積/向き 53.0㎡/南

所在地 福岡県北九州市八幡西区星ヶ丘7丁目

築年月/構造 2000年10月中旬/軽量鉄骨・2階-2階建

ランドマーク ●ホームプラザナフコ星ヶ丘店/距離600m

入居/契約期間 即時/2年

駐車場 駐車場2台無料/舗装白線引

※消費税は10%として計算しています。※掲載されている図面・写真等は、作成方法や撮影方法・時期などにより実際とは異なる場合があります。※家具や車などは、配置のイメージであり、賃貸物件に付属していません(家具家電付き等の表示があるものを除く)。

ポイントがたまる
住んでいるだけでポイントが貯まり、
住替え時に家賃が最大3ヶ月分無料に!

らくらくパートナー
気分も手間もお財布も、らくらく。
保証人不要のらくらくパートナー

株式会社プラス不動産 直方店

TEL:0949-22-2016
FAX: -

福岡県直方市日吉町2番2号
免許番号: 福岡県知事(2) 第18490号
所属団体: (公社)全日本不動産協会 / (一社)九州不動産公正取引協議会

取引形態
仲介