

Sha Maison

積水ハウス品質のお部屋を シャーメゾン ショップ Shop

西鉄バス

バス 東鳴水三丁目 下車 徒歩2分

モバイルで見る



1LDK アパート

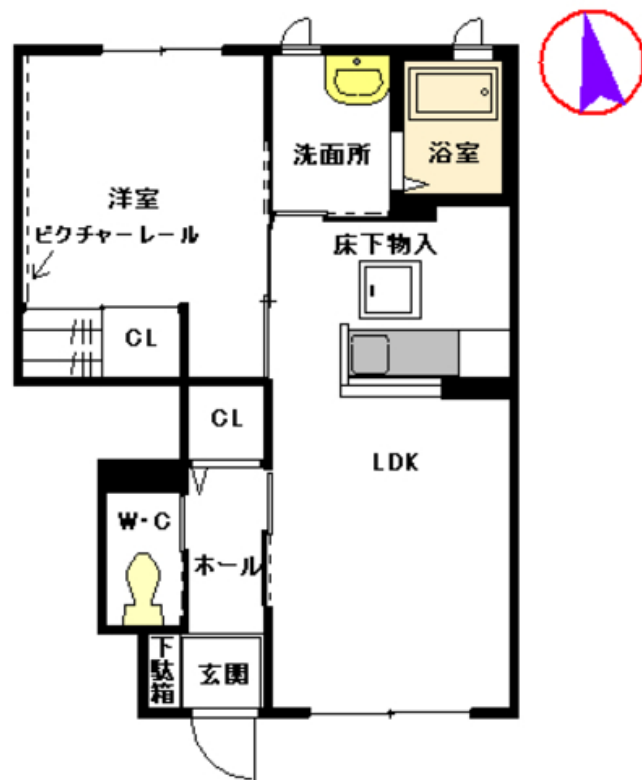
家賃 66,000 円

共益費等 3,800 円

敷金 0 円

礼金 1 ヶ月

駐車場 無料



この物件の
オススメ
ポイント

ペットと暮らせる賃貸アパート♪ (室内小型犬2匹まで、飼育時礼金追加1ヶ月分) 西鉄「東鳴水三丁目」バス停まで140m!! セブンイレブン八幡鳴水店まで300m、八幡鳴水郵便局まで140...

この物件についている こだわり設備

- インターネット 無料(WiFi付)
- 動画視聴 サービス
- 防犯カメラ
- ペット相談可
- 対面 キッチン
- 給湯設備
- P 無料 駐車場無料

駐車場あり/ペット相談可(室内小型犬)/駐輪場(屋根付き)/24H換気システム/BS/CATV/LGBTQフレンドリー/インターネット無料(WiFi対応)/動画視聴サービス/防犯カメラ/高齢者対応可/トイレ/給湯器/対面キッチン/風呂/洗面化粧台/インターホン/床下収納庫(1階のみ)/バス・トイレ(セパレート)/洗濯機置場(室内)

物件名 シャーメゾンなるみず A棟 * A0102号室

アクセス バス、東鳴水三丁目 バス停 徒歩2分

所在地 福岡県北九州市八幡西区東鳴水3丁目

ランドマーク ●北九州市立黒崎中学校/距離300m

間取り 1LDK/LDK11.1 洋室6.2(帖)

専有面積/向き 43.05㎡/南

築年月/構造 2009年1月下旬/軽量鉄骨・1階-2階建

入居/契約期間 2024年12月上旬/2年

駐車場 駐車場2台無料/舗装白線引

入居諸条件備考

シャーメゾンライフSUPPORT24(月額880円税込)にご加入いただきます。/ご入居にかかる諸費用として、クリーニング特約料 49,500円(税込)、町内会費 毎月 260円が必要です。/火災保険へのご加入が条件となります。*ご入居中は、借家人賠償責任保険・個人賠償責任保険が付帯された火災保険へのご加入が必要となります。積水ハウス不動産グループでは、万一の事故の際、グループが連携して迅速に対応できる「シャーメゾンライフGUARD」(*)へのご加入を推奨しております。*保険契約の取扱代理店は、積水ハウス不動産九州(株)および積水ハウス不動産パートナーズ(株)となります。/積水ハウス不動産パートナーズの保証人不要プラン『らくらくパートナー』にご加入が必要です。[新規契約時]事務手数料: 33,000円(税込)、[毎月]保証料: 月額賃料等の2%/諸費用及び、契約に要する費用は別途打合せ/更新料: 30,000円

No.0362012

※消費税は10%として計算しています。※掲載されている図面・写真等は、作成方法や撮影方法・時期などにより実際とは異なる場合があります。※家具や車などは、配置のイメージであり、賃貸物件に付属していません(家具家電付き等の表示があるものを除く)。

ポイントがたまる
住んでいるだけでポイントが貯まり、
住替え時に家賃が最大3ヶ月分無料に!

らくらくパートナー
気分も手間もお財布も、らくらく。
保証人不要のらくらくパートナー

株式会社芳賀 エステート芳賀 黒崎支店

TEL:093-631-1555
FAX: 093-631-1556

福岡県北九州市八幡西区黒崎2丁目10-1
免許番号: 福岡県知事免許 (16) 第000803号
所属団体: (公社)福岡県宅地建物取引業協会 / (一社)九州不動産公正取引協議会

取引形態
仲介