

西鉄バス

バス 茶屋の原団地 下車 徒歩3分

モバイルで見る



## 2LDK アパート

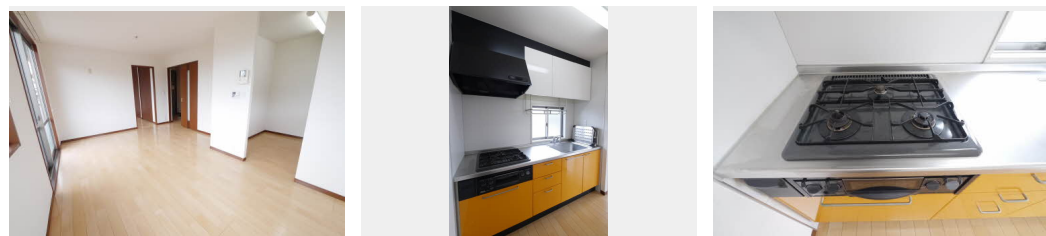
### 家賃 57,000 円

共益費等 3,800 円

敷金 0 円

礼金 1 ヶ月

駐車場 無料



積水ハウスの賃貸住宅 シャーメゾン

## Sha Maison

この物件の  
オススメ  
ポイント

☆☆インターネット無料 (Wi-Fi対応) ☆☆2019年9月、外壁塗装済み☆北九州市立池田小学校まで950m、北九州農協八幡購買・経済センター直売所まで450m、ホームプラザナフコ馬・・・

この物件についている こだわり設備

- 宅配BOX
- インターネット無料(WiFi付)
- 動画視聴サービス
- TVモニター付きインターホン
- 防犯カメラ
- コンロ
- 3口コンロ
- 給湯設備
- 追い焚き給湯
- 洗髪洗面台
- 室内物干
- 温水洗浄便座

駐車場あり / 24H換気システム / BS / ゴミ集積場 (敷地内) / 駐輪場 (屋根付き) / インターネット無料 (Wi-Fi対応) / LGBTQフレンドリー / 高齢者対応可 / 動画視聴サービス / 防犯カメラ / 宅配BOX / トイレ (暖房洗浄便座) / ウォークインクローゼット / 給湯器 (追焚機能付) / 3口コンロ / システムキッチン / 洗髪洗面化粧台 / バス・トイレ (セパレート) / 洗濯機置場 (室内) / 室内物干し / バルコニー / カラーモニター付ドアホン / エアコン / 照明器具

物件名 ボノール茶屋の原 A棟 \* A0201号室

アクセス バス、茶屋の原団地 バス停 徒歩3分

所在地 福岡県北九州市八幡西区茶屋の原2丁目

ランドマーク ●馬場山公民館 / 距離260m

間取り 2LDK / LDK 12.6 洋室6.4 洋室5.5 (帖)

専有面積 / 向き 58.84㎡ / 南

築年月 / 構造 2005年7月下旬 / 軽量鉄骨・2階-2階建

入居 / 契約期間 2025年1月下旬 / 2年

駐車場 駐車場2台無料 / 舗装白線引

入居諸条件備考

シャーメゾンライフSUPPORT24 (月額880円税込) にご加入いただきます。 / ご入居にかかる諸費用として、クリーニング特約料 63,800円 (税込) が必要です。 / 火災保険へのご加入が条件となります。 ※ご入居中は、借家人賠償責任保険・個人賠償責任保険が付帯された火災保険へのご加入が必要となります。 積水ハウス不動産グループでは、万が一の事故の際、グループが連携して迅速に対応できる「シャーメゾンライフGUARD」(\*) へのご加入を推奨しております。 \*保険契約の取扱代理店は、積水ハウス不動産九州 (株) および積水ハウス不動産パートナーズ (株) となります。 / 積水ハウス不動産パートナーズの保証人不要プラン『らくらくパートナー』に加入が必要です。 [新規契約時] 事務手数料: 33,000円 (税込)、[毎月] 保証料: 月額賃料等の2% / 諸費用及び、契約に要する費用は別途打合せ / 更新料: 20,000円

※消費税は10%として計算しています。 ※掲載されている図面・写真等は、作成方法や撮影方法・時期などにより実際とは異なる場合があります。 ※家具や車などは、配置のイメージであり、賃貸物件に付属していません (家具家電付き等の表示があるものを除く)。

**ポイントがたまる**  
住んでいるだけでポイントが貯まり、住替え時に家賃が最大3ヶ月分無料に!

**らくらくパートナー**  
気分も手間もお財布も、らくらく。保証人不要のらくらくパートナー

### 株式会社トーマスリビング 黒崎店

TEL:093-644-5585  
FAX: 093-644-5586

福岡県北九州市八幡西区黒崎2丁目4-11  
免許番号: 国土交通大臣 (3) 第8479号  
所属団体: (公社) 全日本不動産協会 / (一社) 九州不動産公正取引協議会

取引形態  
仲介