

Sha Maison

積水ハウス品質のお部屋を シャーメゾン ショップ Shop

J R 鹿児島本線

枝光駅 徒歩8分

モバイルで見る



1LDK
アパート

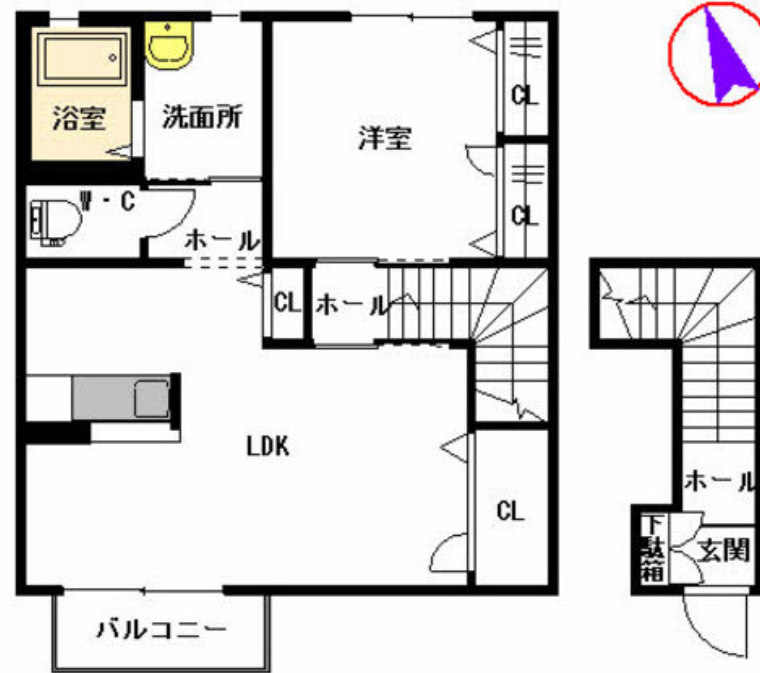
家賃 **61,000 円**

共益費等 **3,800 円**

敷金 **0 円**

礼金 **1 ヶ月**

駐車場 無料



積水ハウスの賃貸住宅 シャーメゾン

Sha Maison

この物件の
オススメ
ポイント

J R 鹿児島本線「枝光駅」まで徒歩8分(640m)、西鉄「堂山保育所前」バス停まで徒歩3分(240m) ☆デイリーヤマザキ八幡枝光店まで徒歩3分(230m)、グッデイ八幡東店まで徒歩8・・・

この物件についている **こだわり設備**

- 宅配BOX
- 防犯カメラ
- 給湯設備
- しや熱断熱複層ガラス
- 対面キッチン
- 追い焚き給湯
- インターネット無料(WiFi付)
- コンロ
- 洗濯洗面台
- TVモニター付きインターホン
- IHクッキングヒーター
- 室内物干

駐車場あり/マルチメディア配管有/24H換気システム/BS/駐輪場(屋根付き)/CATV/LGBTQフレンドリー/インターネット無料(Wi-Fi対応)/防犯カメラ/高齢者対応可/宅配BOX/給湯器(追焚機能付)/対面キッチン/トイレ(暖房洗浄便座)/しや熱断熱複層ガラス/バルコニー/洗髪洗面化粧台/2口IHクッキングヒーター/カラーモニタ付ドアホン/室内物干し/エアコン/バス・トイレ(セパレート)/洗濯機置場(室内)

物件名 メゾンクレール池田 ** A0202号室

アクセス J R 鹿児島本線 枝光駅 徒歩8分
バス、堂山保育所前 バス停 徒歩3分

所在地 福岡県北九州市八幡東区枝光4丁目

ランドマーク ●枝光小学校/距離300m

間取り 1LDK/LDK11.9 洋室5.2(帖)

専有面積/向き 51.64㎡/南

築年月/構造 2012年7月下旬/軽量鉄骨・2階-2階建

入居/契約期間 即時/2年

駐車場 駐車場無料/舗装白線引

入居諸条件備考

シャーメゾンライフSUPPORT24(月額880円税込)にご加入いただきます。/ご入居にかかる諸費用として、クリーニング特約料 56,100円(税込)、町内会費 毎月 500円が必要です。/火災保険へのご加入が条件となります。*ご入居中は、借家人賠償責任保険・個人賠償責任保険が付帯された火災保険へのご加入が必要となります。積水ハウス不動産グループでは、万一の事故の際、グループが連携して迅速に対応できる「シャーメゾンライフGUARD」(*)へのご加入を推奨しております。*保険契約の取扱代理店は、積水ハウス不動産九州(株)および積水ハウス不動産パートナーズ(株)となります。/積水ハウス不動産パートナーズの保証人不要プラン『らくらくパートナー』(に加入が必要です。[新規契約時]事務手数料:33,000円(税込)、[毎月]保証料:月額賃料等の2%/諸費用及び、契約に要する費用は別途打合せ/更新料:30,000円

※消費税は10%として計算しています。※掲載されている図面・写真等は、作成方法や撮影方法・時期などにより実際とは異なる場合があります。※家具や車などは、配置のイメージであり、賃貸物件に付属していません(家具家電付き等の表示があるものを除く)。

ポイントがたまる
住んでいるだけでポイントが貯まり、
住替え時に家賃が最大3ヶ月分無料に!

らくらくパートナー
気分も手間もお財布も、らくらく。
保証人不要のらくらくパートナー

株式会社芳賀 エステート芳賀 黒崎支店

TEL:093-631-1555
FAX: 093-631-1556

福岡県北九州市八幡西区黒崎2丁目10-1
免許番号: 福岡県知事免許 (16) 第000803号
所属団体: (公社) 福岡県宅地建物取引業協会 / (一社) 九州不動産公正取引協議会

取引形態
仲介