

Sha Maison

積水ハウス品質のお部屋を シャーメゾン ショップ Shop

J R 日田彦山線

石田駅 徒歩3分

モバイルで見る



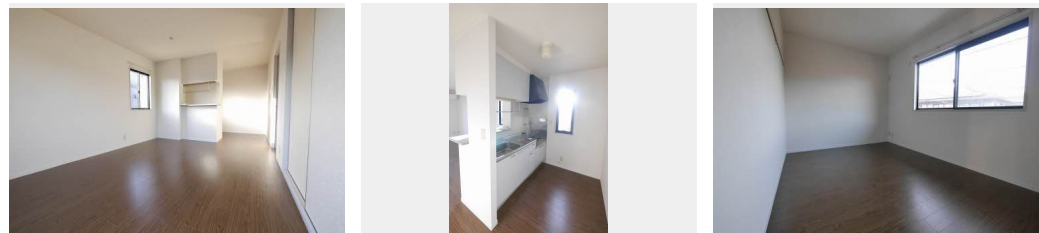
2LDK
アパート

家賃 **58,000 円**

共益費等 **3,500 円**

敷金 **0 ヶ月**

礼金 **1 ヶ月**



0097011-G0202

積水ハウスの賃貸住宅 シャーメゾン

Sha Maison

この物件の
オススメ
ポイント

インターネット無料 (Wi-Fi付) なので通信制限を気にせず動画等のコンテンツを楽しめます! JR石田駅まで徒歩3分! 1棟4戸で全室角部屋です♪駐車場1台付き☆2021年3月床材張替施...

この物件についている **こだわり設備**

- インターネット無料(WiFi付)
- TVモニター付きインターホン
- 対面キッチン
- 対面キッチン
- 給湯設備
- 追い焚き給湯
- 洗髪洗面台
- 温水洗浄便座
- エアコン

駐車場あり/インターネット無料 (Wi-Fi対応) /BS/駐輪場 (屋根付き) /LGBTQフレンドリー/高齢者対応可/トイレ/給湯器/対面キッチン/風呂/洗髪洗面化粧台/エアコン/バルコニー/ピクチャーレール/バス・トイレ (セパレート) /洗濯機置場 (室内) /トイレ (暖房洗浄便座) /給湯器 (追焚機能付) /カラーモニタ付ドアホン

物件名 プリムヴェールパーク G棟 * G0202号室

アクセス J R 日田彦山線 石田駅 徒歩3分

所在地 福岡県北九州市小倉南区下石田2丁目

ランドマーク -

間取り 2LDK / LDK 12.8 和室6.4 洋室6.1 (帖)

専有面積 / 向き 60.07㎡ / 南

築年月 / 構造 1999年8月下旬 / 軽量鉄骨・2階-2階建

入居 / 契約期間 即時 / 2年

駐車場 駐車場無料 / 舗装白線引

入居諸条件備考

シャーメゾンライフSUPPORT24 (月額880円税込) にご加入いただきます。/ご入居にかかる諸費用として、クリーニング特約料 66,000円 (税込) が必要です。/火災保険へのご加入が条件となります。*ご入居中は、借家人賠償責任保険・個人賠償責任保険が付帯された火災保険へのご加入が必要となります。積水ハウス不動産グループでは、万が一の事故の際、グループが連携して迅速に対応できる「シャーメゾンライフGUARD」(*) へのご加入を推奨しております。*保険契約の取扱代理店は、積水ハウス不動産九州 (株) および積水ハウス不動産パートナーズ (株) となります。/積水ハウス不動産パートナーズの保証人不要プラン『らくらくパートナー』に加入が必要です。[新規契約時] 事務手数料: 33,000円 (税込)、[毎月] 保証料: 月額賃料等の2% / 諸費用及び、契約に要する費用は別途打合せ / 更新料: 30,000円

※消費税は10%として計算しています。※掲載されている図面・写真等は、作成方法や撮影方法・時期などにより実際とは異なる場合があります。※家具や車などは、配置のイメージであり、賃貸物件に付属していません (家具家電付き等の表示があるものを除く)。

ポイントがたまる
住んでいるだけでポイントが貯まり、住替え時に家賃が最大3ヶ月分無料に!

らくらくパートナー
気分も手間もお財布も、らくらく。保証人不要のらくらくパートナー

株式会社日豊商事
TEL:093-471-4379
FAX: 093-471-4381

福岡県北九州市小倉南区下曾根1丁目7-2
免許番号: 福岡県知事免許 (12) 第006212号
所属団体: (公社) 福岡県宅地建物取引業協会 / (一社) 九州不動産公正取引協議会

取引形態
仲介