

Sha Maison

積水ハウス品質のお部屋を シャーメゾン ショップ Shop

西鉄バス

バス 八重洲町団地下 下車 徒歩4分

モバイルで見る



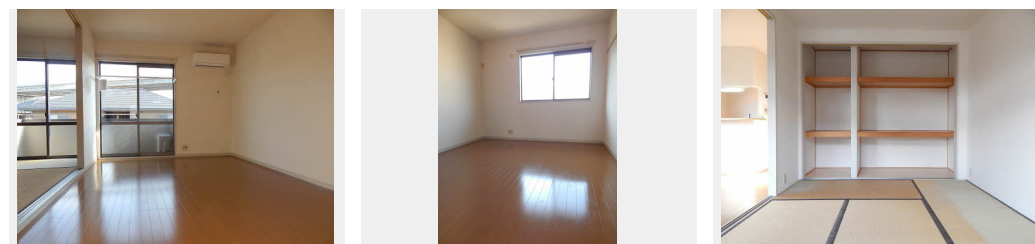
3LDK
アパート

家賃 **66,000 円**

共益費等 3,500 円

敷金 0 ヶ月

礼金 1 ヶ月



積水ハウスの賃貸住宅 シャーメゾン

Sha Maison

この物件の
**オススメ
ポイント**

敷地内にはゆとりがあり、綺麗な植栽が植えられています！！
四季を感じられるアパートです♪道路から少し入っているの
で、子どもさんの安全も図れます☆ローソン小倉蛭田若園店ま
で徒歩2分と・・・

この物件についている **こだわり設備**

- TVモニター付きインターホン
- 対面キッチン
- 給湯設備
- 追い焚き給湯
- 室内物干
- 温水洗浄便座
- エアコン

駐車場あり/ゴミ集積場(敷地内)/駐輪場(屋根付き)/CATV/BS/LGBTQフレンドリー/高齢者対応可/トイレ/給湯器/風呂/洗面化粧台/玄関鍵(オプナス)/給湯器(追焚機能付)/給湯箇所(浴室・台所・洗面所)/コンロ無し/対面キッチン/下駄箱/ピクチャーレール/バルコニー/カラーモニター付ドアホン/トイレ(暖房洗浄便座)/エアコン/室内物干し/バス・トイレ(セパレート)/洗濯機置場(室内)

物件名 咲ら坂 C棟 * C0201号室

アクセス バス、八重洲町団地下 バス停 徒歩4分
J R日田彦山線 石田駅 徒歩20分

所在地 福岡県北九州市小倉南区蛭田若園 1 丁目

ランドマーク ●ローソン 小倉蛭田若園店/距離160m

間取り 3LDK/LDK11.4 和室6.3 洋室6.2 洋室6.2 (帖)

専有面積 / 向き 67.35㎡ / 南

築年月 / 構造 2002年3月下旬 / 軽量鉄骨・2階-2階建

入居 / 契約期間 2025年1月中旬 / 2年

駐車場 駐車場無料 / 舗装白線引

入居諸条件備考

シャーメゾンライフSUPPORT24 (月額880円税込) にご加入いただきます。/ご入居にかかる諸費用として、クリーニング特約料 73,700円 (税込) が必要です。/火災保険へのご加入が条件となります。*ご入居中は、借家人賠償責任保険・個人賠償責任保険が付帯された火災保険へのご加入が必要となります。積水ハウス不動産グループでは、万が一の事故の際、グループが連携して迅速に対応できる「シャーメゾンライフGUARD」(*) へのご加入を推奨しております。*保険契約の取扱代理店は、積水ハウス不動産九州(株) および積水ハウス不動産パートナーズ(株) となります。/積水ハウス不動産パートナーズの保証人不要プラン『らくらくパートナー』に加入が必要です。[新規契約時]事務手数料: 33,000円(税込)、[毎月]保証料: 月額賃料等の2%/諸費用及び、契約に要する費用は別途打合せ/更新料: 30,000円

No.0142011

※消費税は10%として計算しています。※掲載されている図面・写真等は、作成方法や撮影方法・時期などにより実際とは異なる場合があります。※家具や車などは、配置のイメージであり、賃貸物件に付属していません(家具家電付き等の表示があるものを除く)。

ポイントがたまる
住んでいるだけでポイントが貯まり、
住替え時に家賃が最大3ヶ月分無料に!

らくらくパートナー
気分も手間もお財布も、らくらく。
保証人不要のらくらくパートナー

有限会社アイユーホーム 本店

TEL:093-923-3778
FAX: 093-923-3779

福岡県北九州市小倉北区片野5丁目3-10第10岡部ビル1F
免許番号: 福岡県知事免許(7)第012687号
所属団体: (公社)福岡県宅地建物取引業協会 / (一社)九州不動産公正取引協議会

取引形態
仲介