

# Sha Maison

積水ハウス品質のお部屋を シャーメゾン ショップ Shop

J R 日田彦山線

石田駅 徒歩8分

📱 モバイルで見る



**2LDK**  
アパート

家賃 **58,000 円**

共益費等 **3,500 円**

敷金 **0 ヶ月**

礼金 **1 ヶ月**

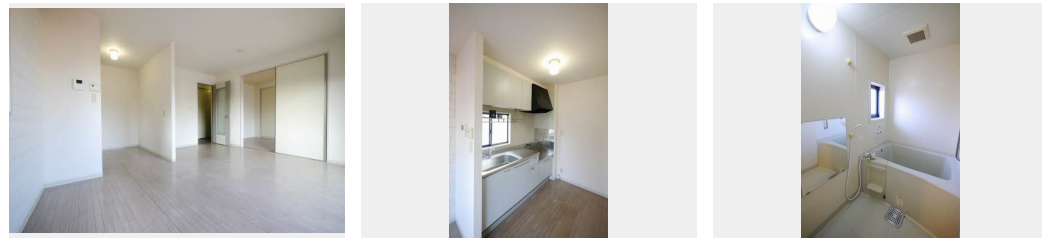
🅐 **無料**



0110011-B0201

積水ハウスの賃貸住宅 シャーメゾン

Sha Maison



🏠  
この物件の  
**オススメ  
ポイント**

J R 石田駅まで徒歩9分★中心部への通勤にも使えます。目の届く敷地内に駐車場1台無料です。ペット飼育可能（小型犬2匹まで）アパートです。かわいいワンちゃんと暮らせます！！いつでも目の・・・

👉 この物件についている **こだわり設備**

- 🌐 インターネット 無料(WiFi付)
- 📺 TVモニター付き インターホン
- 🐾 ペット相談可
- 🚿 給湯設備
- 🔥 追い焚き給湯
- 🧴 洗髪洗面台
- 🚽 温水洗浄便座
- 🌬️ エアコン
- 🅐 **無料** 駐車場無料

駐車場あり/ペット相談可(室内小型犬)/インターネット無料(Wi-Fi対応)/風呂/洗面化粧台/トイレ(暖房洗浄便座)/カラーモニタ付ドアホン/給湯器(追焚機能付)/エアコン/バス・トイレ(セパレート)/洗濯機置場(室内)/洗髪洗面化粧台

物件名 サンセール・ファミリーⅠ B棟 \* B0201号室

間取り 2LDK/LDK12.3 洋室6.7 洋室6.3 (帖)

アクセス J R 日田彦山線 石田駅 徒歩8分  
北九州市モノレール小倉線 競馬場前駅 徒歩19分

専有面積 / 向き 60.85㎡ / 南

所在地 福岡県北九州市小倉南区下石田3丁目

築年月 / 構造 2000年3月下旬 / 軽量鉄骨・2階-2階建

入居 / 契約期間 即時 / 2年

ランドマーク -

駐車場 駐車場無料 / 舗装白線引

入居諸条件備考

シャーメゾンライフSUPPORT24(月額880円税込)にご加入いただきます。/ご入居にかかる諸費用として、クリーニング特約料 67,100円(税込)が必要です。/火災保険へのご加入が条件となります。\*ご入居中は、借家人賠償責任保険・個人賠償責任保険が付帯された火災保険へのご加入が必要となります。積水ハウス不動産グループでは、万が一の事故の際、グループが連携して迅速に対応できる「シャーメゾンライフGUARD」(\*)へのご加入を推奨しております。\*保険契約の取扱代理店は、積水ハウス不動産九州(株)および積水ハウス不動産パートナーズ(株)となります。/積水ハウス不動産パートナーズの保証人不要プラン『らくらくパートナー』に加入が必要です。[新規契約時]事務手数料:33,000円(税込)、[毎月]保証料:月額賃料等の2%/諸費用及び、契約に要する費用は別途打合せ/更新料:30,000円

※消費税は10%として計算しています。※掲載されている図面・写真等は、作成方法や撮影方法・時期などにより実際とは異なる場合があります。※家具や車などは、配置のイメージであり、賃貸物件に付属していません(家具家電付き等の表示があるものを除く)。

**ポイントがたまる**  
住んでいるだけでポイントが貯まり、住替え時に家賃が最大3ヶ月分無料に!

**らくらくパートナー**  
気分も手間もお財布も、らくらく。保証人不要のらくらくパートナー

有限会社アイユーホーム 本店

TEL:093-923-3778

FAX: 093-923-3779

福岡県北九州市小倉北区片野5丁目3-10第10岡部ビル1F

免許番号: 福岡県知事免許(7)第012687号

所属団体: (公社)福岡県宅地建物取引業協会 / (一社)九州不動産公正取引協議会

取引形態  
仲介