

Sha Maison

積水ハウス品質のお部屋を シャーメゾン ショップ Shop

西鉄バス

バス 長行校下 下車 徒歩6分

モバイルで見る



2LDK アパート

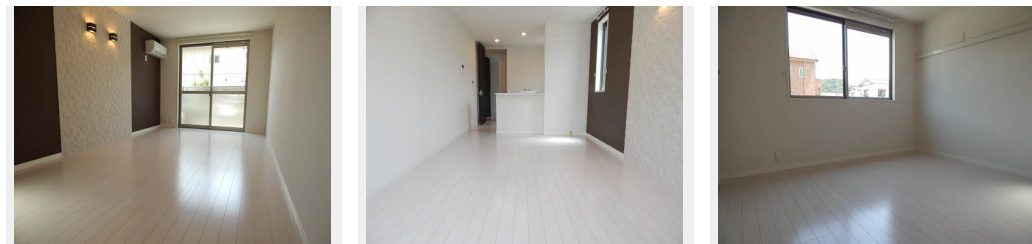
家賃 78,000 円

共益費等 3,500 円

敷金 0 円

礼金 2 ヶ月

駐車場 無料



積水ハウスの賃貸住宅 シャーメゾン

Sha Maison

この物件の
オススメ
ポイント

インターネットが無料で利用できます♪オートロック物件♪防犯カメラ設置♪長行小学校・菅生中学校区♪宅配ボックスもあります☆駐車場並列2台無料付☆リビングにエアコン1台付☆お風呂は追い・・・

この物件についている こだわり設備

- 高遮音床システム
- 宅配BOX
- しゃ熱断熱複層ガラス
- インターネット無料(WiFi付)
- TVモニター付きインターホン
- オートロック
- 防犯カメラ
- コンロ
- 3口コンロ
- 給湯設備
- 追い焚き給湯
- 洗髪洗面台

駐車場あり/マルチメディア配管有/24H換気システム/BS/地デジ対応(アンテナ対応)/オートロック/ゴミ集積場(敷地内)/高遮音床システム「SHAI DD55」/防犯カメラ/インターネット無料(Wi-Fi対応)/宅配BOX/LGBTQフレンドリー/高齢者対応可/玄関鍵(①キー②ロック)/給湯器(追焚機能付)/給湯箇所(浴室・台所・洗面所)/3口コンロ/システムキッチン/ユニットバス1418/洗髪洗面化粧台/カラーモニタ付ドアホン/トイレ(暖房洗浄便座)/エアコン/床下収納庫(1階のみ)/下駄箱/室内物干し/ピクチャーレール/しゃ熱断熱複層

入居諸条件備考

内覧・契約については、貸主の指定する仲介業者を介して行いますので、所定の仲介手数料が必要となります。/シャーメゾンライフSUPPORT24(月額880円税込)にご加入いただきます。/ご入居にかかる諸費用として、クリーニング特約料71,500円(税込)が必要です。/火災保険へのご加入が条件となります。*ご入居中は、借家人賠償責任保険・個人賠償責任保険が付帯された火災保険へのご加入が必要となります。積水ハウス不動産グループでは、万一の事故の際、グループが連携して迅速に対応できる「シャーメゾンライフGUARD」(*)へのご加入を推奨しております。*保険契約の取扱代理店は、積水ハウス不動産九州(株)および積水ハウス不動産パートナーズ(株)となります。/積水ハウス不動産パートナーズの保証人不要プラン『らくらくパートナー』(に加入が必要です。[新規契約時]事務手数料:33,000円(税込)、[毎月]保証料:月額賃料等の2%/諸費用及び、契約に要する費用は別途打合せ/更新料:30,000円

物件名 アトリエールⅢ * A0103号室

間取り 2LDK/LDK13.7 洋室6 洋室6(帖)

アクセス バス、長行校下 バス停 徒歩6分

専有面積/向き 65.29㎡/南

所在地 福岡県北九州市小倉南区徳吉東1丁目

築年月/構造 2016年5月下旬/軽量鉄骨・1階-2階建

入居/契約期間 2024年11月下旬/2年

ランドマーク ●市立徳吉保育園/距離190m

駐車場 駐車場2台無料/舗装白線引

※消費税は10%として計算しています。※掲載されている図面・写真等は、作成方法や撮影方法・時期などにより実際とは異なる場合があります。※家具や車などは、配置のイメージであり、賃貸物件に付属していません(家具家電付き等の表示があるものを除く)。

ポイントがたまる
住んでいるだけでポイントが貯まり、
住替え時に家賃が最大3ヶ月分無料に!

らくらくパートナー
気分も手間もお財布も、らくらく。
保証人不要のらくらくパートナー

積水ハウス不動産九州株式会社 九州北賃貸営業所

TEL:093-513-3225
FAX: 093-521-3005

福岡県北九州市小倉北区鍛冶町1丁目10-10 大同生命北九州ビル1階
免許番号: 国土交通大臣(12)第2880号

取引形態
貸主