

Sha Maison

積水ハウス品質のお部屋を シャーメゾン ショップ Shop

J R日豊本線

城野駅 徒歩5分

モバイルで見る



2LDK
マンション

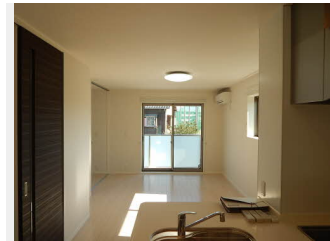
家賃 **84,000 円**

共益費等 3,500 円

敷金 0 円

礼金 2 ヶ月

駐車場 無料



積水ハウスの賃貸住宅 シャーメゾン
Sha Maison

この物件の
オススメ
ポイント

オール電化物件です！駐車場 1 台無料付☆リビングにエアコン 1 台付☆

この物件についている **こだわり設備**

- 高遮音床システム
- 対面キッチン
- オール電化
- しゃ熱断熱複層ガラス
- コンロ
- 給湯設備
- TVモニター付きインターホン
- 3口コンロ
- エコキュート
- オートロック
- IHクッキングヒーター
- 洗髪洗面台

駐車場あり／マルチメディア配管有／24H換気システム／BS／地デジ対応（CATV対応）／高遮音床システム「SHAI DD55」／オール電化／駐輪場（屋根付き）／オートロック／LGBTQフレンドリー／高齢者対応可／玄関鍵（①キー②ロック）／エコキュート／給湯器（高温差し湯機能付）／給湯箇所（浴室・台所・洗面所）／3口IHクッキングヒーター／対面キッチン／システムキッチン／ユニットバス1418／洗髪洗面化粧台／カラーモニター付ドアホン／トイレ（暖房洗浄便座）／エアコン／ウォークインクローゼット／下駄箱／室内物干し／ピクチャーレール／全身ミラー／しゃ熱断

物件名 メゾン Suzu II * A0202号室

間取り 2LDK / LDK 14 洋室 5.6 洋室 6.5 (帖)

アクセス J R日豊本線 城野駅 徒歩5分
バス、城野駅南 バス停 徒歩3分

専有面積 / 向き 60.33㎡ / 南東

所在地 福岡県北九州市小倉南区城野 2 丁目

築年月 / 構造 2015年10月下旬 / 鉄骨・2階-3階建

入居 / 契約期間 2025年1月上旬 / 2年

ランドマーク ● *

駐車場 駐車場無料 / 舗装白線引

入居諸条件備考

シャーメゾンライフSUPPORT 24（月額880円税込）にご加入いただきます。／ご入居にかかる諸費用として、クリーニング特約料 66,000円（税込）が必要です。／火災保険へのご加入が条件となります。＊ご入居中は、借家人賠償責任保険・個人賠償責任保険が付帯された火災保険へのご加入が必要となります。積水ハウス不動産グループでは、万一の事故の際、グループが連携して迅速に対応できる「シャーメゾンライフGUARD」(*)へのご加入を推奨しております。＊保険契約の取扱代理店は、積水ハウス不動産九州(株)および積水ハウス不動産パートナーズ(株)となります。／積水ハウス不動産パートナーズの保証人不要プラン『らくらくパートナー』に加入が必要です。【新規契約時】事務手数料：33,000円(税込)、【毎月】保証料：月額賃料等の2% / 諸費用及び、契約に要する費用は別途打合せ / 更新料：なし

No.2002149

※消費税は10%として計算しています。※掲載されている図面・写真等は、作成方法や撮影方法・時期などにより実際とは異なる場合があります。＊家具や車などは、配置のイメージであり、賃貸物件に付属していません（家具家電付き等の表示があるものを除く）。

ポイントがたまる
住んでいるだけでポイントが貯まり、住替え時に家賃が最大3ヶ月分無料に!

らくらくパートナー
気分も手間もお財布も、らくらく。保証人不要のらくらくパートナー

有限会社アイユーホーム 本店

TEL:093-923-3778
FAX: 093-923-3779

福岡県北九州市小倉北区片野 5 丁目 3 - 1 0 第 1 0 岡部ビル1F
免許番号：福岡県知事免許（7）第 0 1 2 6 8 7 号
所属団体：（公社）福岡県宅地建物取引業協会 / （一社）九州不動産公正取引協議会

取引形態
仲介