

Sha Maison

積水ハウス品質のお部屋を シャーメゾン ショップ Shop

J R日豊本線

城野駅 バス3分 徒歩7分

モバイルで見る



2LDK
アパート

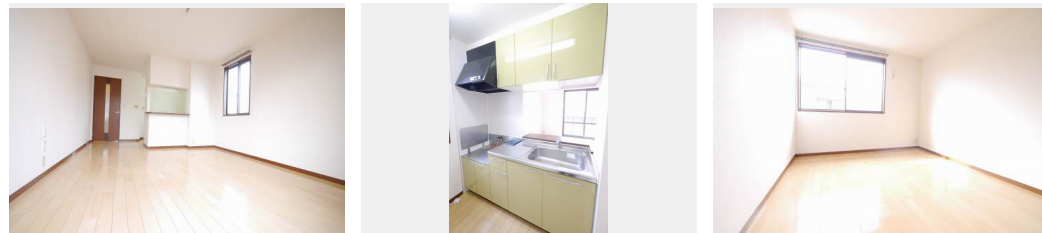
家賃 **58,000 円**

共益費等 **3,500 円**

敷金 **0 ヶ月**

礼金 **1 ヶ月**

駐車場 **無料**



積水ハウスの賃貸住宅 シャーメゾン

Sha Maison

この物件の
**オススメ
ポイント**

インターネット (WIFI) 無料で手続きなく即利用可能! ペット飼育相談可 (小型犬・猫) ☆敷地内に駐車場1台付! 安心・快適な暮らしを追求する積水ハウスの賃貸住宅「シャーメゾン」です♪敷・・・

この物件についている **こだわり設備**

- インターネット 無料(WiFi付)
- TVモニター付き インターホン
- ペット相談可
- 対面キッチン
- 給湯設備
- 追い焚き給湯
- 洗髪洗面台
- 温水洗浄便座
- エアコン
- 無料 駐車場無料

駐車場あり/インターネット無料 (Wi-Fi対応) /ペット相談可 (犬・猫可) /LGBTQフレンドリー/高齢者対応可/トイレ/対面キッチン/風呂/インターホン/エアコン/玄関鍵 (①キー②ロック) /給湯器 (追焚機能付) /コンロ無し/洗髪洗面化粧台/下駄箱/バルコニー/トイレ (暖房洗浄便座) /モニタ付ドアホン/ピクチャーレール/バス・トイレ (セパレート) /洗濯機置場 (室内)

物件名 樹林 * A0201号室
アクセス J R日豊本線 城野駅 バス3分、高坊二丁目 バス停 徒歩7分
所在地 福岡県北九州市小倉南区東水町
ランドマーク -

間取り 2LDK / LDK 11.4 洋室5.6 洋室6.9 (帖)
専有面積 / 向き 54.78㎡ / 南
築年月 / 構造 2004年3月下旬 / 軽量鉄骨・2階-2階建
入居 / 契約期間 即時 / 2年
駐車場 駐車場無料 / 舗装白線引

入居諸条件備考

シャーメゾンライフSUPPORT24 (月額880円税込) にご加入いただきます。/ご入居にかかる諸費用として、クリーニング特約料 60,500円 (税込) が必要です。/火災保険へのご加入が条件となります。*ご入居中は、借家人賠償責任保険・個人賠償責任保険が付帯された火災保険へのご加入が必要となります。積水ハウス不動産グループでは、万一の事故の際、グループが連携して迅速に対応できる「シャーメゾンライフGUARD」(*) へのご加入を推奨しております。*保険契約の取扱代理店は、積水ハウス不動産九州 (株) および積水ハウス不動産パートナーズ (株) となります。/積水ハウス不動産パートナーズの保証人不要プラン『らくらくパートナー』に加入が必要です。[新規契約時] 事務手数料: 33,000円 (税込)、[毎月] 保証料: 月額賃料等の2% / 諸費用及び、契約に要する費用は別途打合せ/更新料: 30,000円

※消費税は10%として計算しています。※掲載されている図面・写真等は、作成方法や撮影方法・時期などにより実際とは異なる場合があります。※家具や車などは、配置のイメージであり、賃貸物件に付属していません (家具家電付き等の表示があるものを除く)。

ポイントがたまる
住んでいるだけでポイントが貯まり、住替え時に家賃が最大3ヶ月分無料に!

らくらくパートナー
気分も手間もお財布も、らくらく。保証人不要のらくらくパートナー

有限会社アイユーホーム 本店

TEL:093-923-3778
FAX: 093-923-3779

福岡県北九州市小倉北区片野5丁目3-10第10岡部ビル1F
免許番号: 福岡県知事免許 (7) 第012687号
所属団体: (公社) 福岡県宅地建物取引業協会 / (一社) 九州不動産公正取引協議会

取引形態
仲介