

Sha Maison

積水ハウス品質のお部屋を シャーメゾン ショップ Shop

J R日豊本線

安部山公園駅 徒歩12分

モバイルで見る



2LDK
アパート

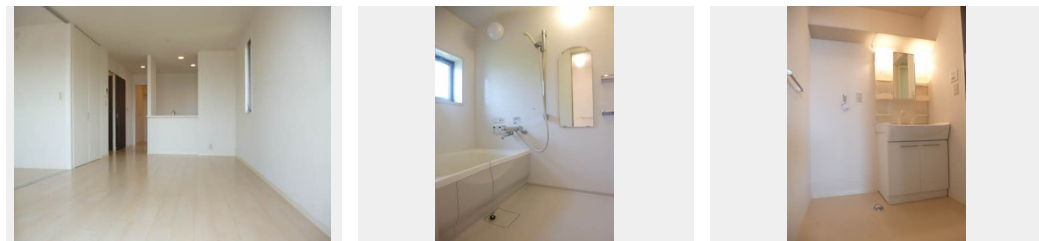
家賃 **71,000 円**

共益費等 **3,500 円**

敷金 **0 ヶ月**

礼金 **1 ヶ月**

駐車場 **無料**



積水ハウスの賃貸住宅 シャーメゾン
Sha Maison

この物件の
**オススメ
ポイント**

入居したその日から手続き等なくインターネット (W I - F I) がご利用できます! 壁に埋め込み式です☆ 宅配BOX付いてます♪角部屋で3面より日が差し込みます! 対面キッチン☆お風呂は追い・・・

この物件についている **こだわり設備**

- 宅配BOX
- インターネット 無料(WiFi付)
- TVモニター付き インターホン
- 対面キッチン
- 給湯設備
- 追い焚き給湯
- 洗髪洗面台
- 室内物干
- 温水洗浄便座
- エアコン
- WIC・納戸
- 大型収納

駐車場あり / BS / ゴミ集積場 (敷地内) / 24H換気システム / インターネット無料 (Wi-Fi対応) / 宅配BOX / LGBTQフレンドリー / 高齢者対応可 / トイレ / 風呂 / 給湯器 (追焚機能付) / トイレ (暖房洗浄便座) / 玄関鍵 (①キー②ロック) / 給湯箇所 (浴室・台所・洗面所) / コンロ無し / 対面キッチン / 洗髪洗面化粧台 / カラーモニター付ドアホン / ウォークインクローゼット / 下駄箱 / サッシ / バルコニー / バス・トイレ (セパレート) / 洗濯機置場 (室内) / エアコン / 室内物干し

入居諸条件備考

内覧・契約については、貸主の指定する仲介業者を介して行いますので、所定の仲介手数料が必要となります。 / シャーメゾンライフSUPPORT24 (月額880円税込) にご加入いただきます。 / ご入居にかかる諸費用として、クリーニング特約料 63,800円 (税込) が必要です。 / 火災保険へのご加入が条件となります。 ※ご入居中は、借家人賠償責任保険・個人賠償責任保険が付帯された火災保険へのご加入が必要となります。 積水ハウス不動産グループでは、万一の事故の際、グループが連携して迅速に対応できる「シャーメゾンライフGUARD」(*) へのご加入を推奨しております。 *保険契約の取扱代理店は、積水ハウス不動産九州(株)および積水ハウス不動産パートナーズ(株)となります。 / 積水ハウス不動産パートナーズの保証人不要プラン『らくらくパートナー』に加入が必要です。 [新規契約時] 事務手数料: 33,000円 (税込)、 [毎月] 保証料: 月額賃料等の2% / 諸費用及び、契約に要する費用は別途打合せ / 更新料: 30,000円

物件名 コンフォールメゾン湯川 ** A0202号室

間取り 2LDK / LDK 12.9 洋室6.4 洋室4.6 (帖)

アクセス J R日豊本線 安部山公園駅 徒歩12分
北九州市モノレール小倉線 北方駅 徒歩34分

専有面積 / 向き 57.81㎡ / 南西

所在地 福岡県北九州市小倉南区湯川新町2丁目

築年月 / 構造 2009年1月下旬 / 軽量鉄骨・2階-2階建

入居 / 契約期間 即時 / 2年

ランドマーク -

駐車場 駐車場2台無料 / 舗装白線引

※消費税は10%として計算しています。 ※掲載されている図面・写真等は、作成方法や撮影方法・時期などにより実際とは異なる場合があります。 ※家具や車などは、配置のイメージであり、賃貸物件に付属していません (家具家電付き等の表示があるものを除く)。

No.0319011

ポイントがたまる
住んでいるだけでポイントが貯まり、
住替え時に家賃が最大3ヶ月分無料に!

らくらくパートナー
気分も手間もお財布も、らくらく。
保証人不要のらくらくパートナー

積水ハウス不動産九州株式会社 九州北賃貸営業所

TEL:093-513-3225
FAX: 093-521-3005

福岡県北九州市小倉北区鍛冶町1丁目10-10 大同生命北九州ビル1階
免許番号: 国土交通大臣 (12) 第2880号

取引形態
貸主