

Sha Maison

積水ハウス品質のお部屋を シャーメゾン ショップ Shop

西鉄バス

バス 熊本二丁目 下車 徒歩2分

モバイルで見る



2LDK
マンション

家賃 **130,000 円**

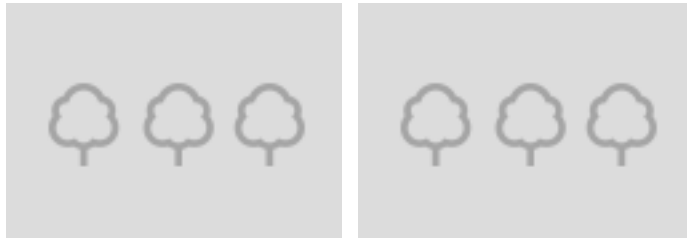
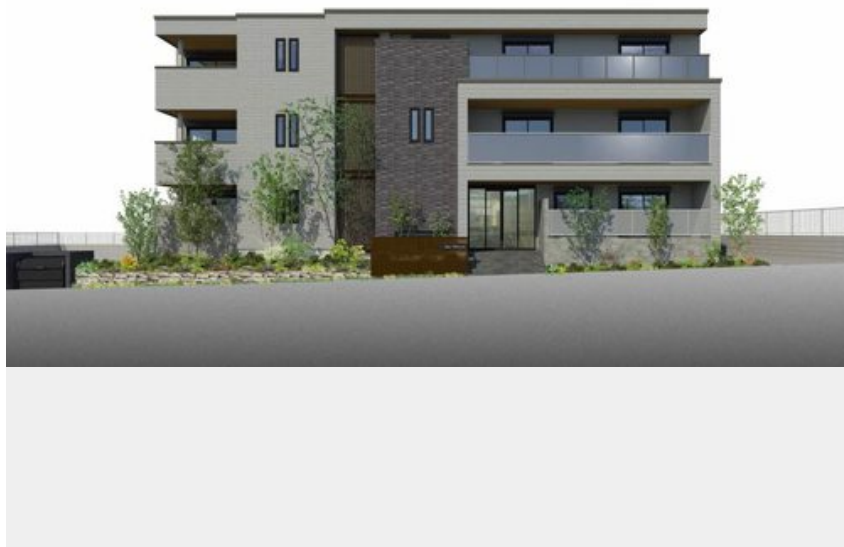
共益費等 6,000 円

敷金 0 円

礼金 2 ヶ月

駐車場 無料

完成予想図



積水ハウスの賃貸住宅 シャーメゾン
Sha Maison

この物件の
オススメ
ポイント

全住戸ZEH仕様☆（国への申請手続き中の為変更になる可能性があります）リビングと洋室にエアコン2台付☆浴室暖房乾燥機で雨の日も洗濯物が乾かせます☆追い焚き機能付☆

この物件についている **こだわり設備**

- 屋内共用廊下タイプ
- 宅配BOX
- EV充電用設備
- シャーメゾン ガーデンス
- しゃ熱断熱 複層ガラス
- TVモニター付き インターホン
- 高遮音床システム
- インターネット無料(WiFi付)
- オートロック
- ZEH
- IOT対応
- 防犯カメラ

駐車場あり/ペット相談可(犬・猫可)/インターネット無料(Wi-Fi対応)/BS/ZEH(ネット・セロ・I・ネジ・ハス)/シャーメゾンガーデンス/ホテルライク/24H換気システム/エレベーター/オートロック/共用玄関ドア/宅配BOX/高遮音床システム「SHAI DD55」/ゴミ集積場(敷地内)/駐輪場(屋根付き)/防犯カメラ/LGBTQフレンドリー/IOT対応/カラーモニター付ドアホン/対面キッチン/乾燥機付食器洗浄機付/3口コンロ/給湯器(追焚機能付)/エコジョーズ/給湯箇所(浴室・台所・洗面所)/バス・トイレ(セパレート)/風呂/浴室乾燥機(暖房)

入居諸条件備考

内覧・契約については、貸主の指定する仲介業者を介して行いますので、所定の仲介手数料が必要となります。/シャーメゾンライフSUPPORT24(月額880円税込)にご加入いただきます。/ご入居にかかる諸費用として、スマートロック設定費用16,500円(税込)、クリーニング特約料 71,500円(税込)が必要です。/火災保険へのご加入が必要となります。*ご入居中は、借家人賠償責任保険・個人賠償責任保険が付帯された火災保険へのご加入が必要となります。積水ハウス不動産グループでは、万一の事故の際、グループが連携して迅速に対応できる「シャーメゾンライフGUARD」(*)へのご加入を推奨しております。*保険契約の取扱代理店は、積水ハウス不動産九州(株)および積水ハウス不動産パートナーズ(株)となります。/積水ハウス不動産パートナーズの保証人不要プラン『らくらくパートナー』にご加入が必要です。[新規契約時]事務手数料: 33,000円(税込)、[毎月]保証料: 月額賃料等の2%/諸費用及び、契約に要する費用は別途打合せ/更新料: 30,000円

物件名	ShaMaison Capital A0301号室	間取り	2LDK/洋室5.5 洋室4.5 LDK16.6(帖)
アクセス	バス、熊本二丁目 バス停 徒歩2分 JR日豊本線 城野駅 徒歩21分	専有面積 / 向き	64.73㎡ / 南西
所在地	福岡県北九州市小倉北区熊本2丁目	築年月 / 構造	2025年5月下旬 / 重量鉄骨・3階-3階建
ランドマーク	●北九州メディアドーム / 距離600m	入居 / 契約期間	2025年5月下旬 / 2年
		駐車場	駐車場無料 / 舗装白線引

*消費税は10%として計算しています。*掲載されている図面・写真等は、作成方法や撮影方法・時期などにより実際とは異なる場合があります。*家具や車などは、配置のイメージであり、賃貸物件に付属していません(家具家電付き等の表示があるものを除く)。

ポイントがたまる
住んでいるだけでポイントが貯まり、
住替え時に家賃が最大3ヶ月分無料に!

らくらくパートナー
気分も手間もお財布も、らくらく。
保証人不要のらくらくパートナー

積水ハウス不動産九州株式会社 九州北賃貸営業所
TEL:093-513-3225
FAX: 093-521-3005

福岡県北九州市小倉北区鍛冶町1丁目10-10 大同生命北九州ビル1階
免許番号: 国土交通大臣(12)第2880号

取引形態
貸主