

# Sha Maison

積水ハウス品質のお部屋を シャーメゾン ショップ Shop

J R 鹿児島本線

西小倉駅 徒歩14分

モバイルで見る



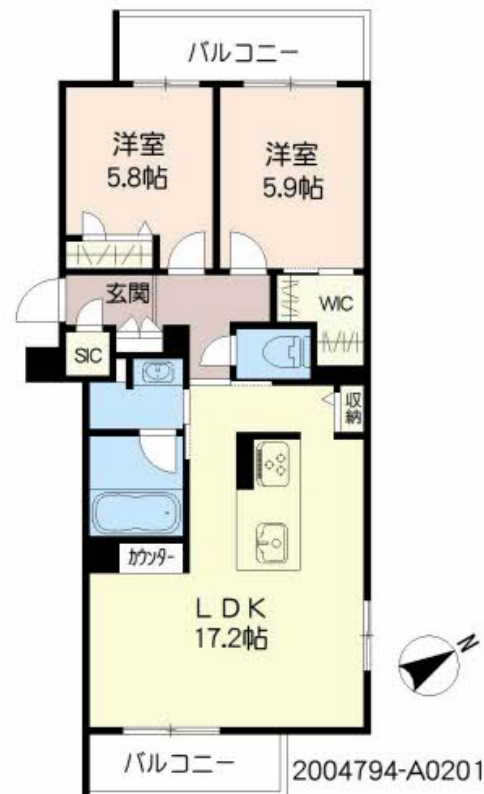
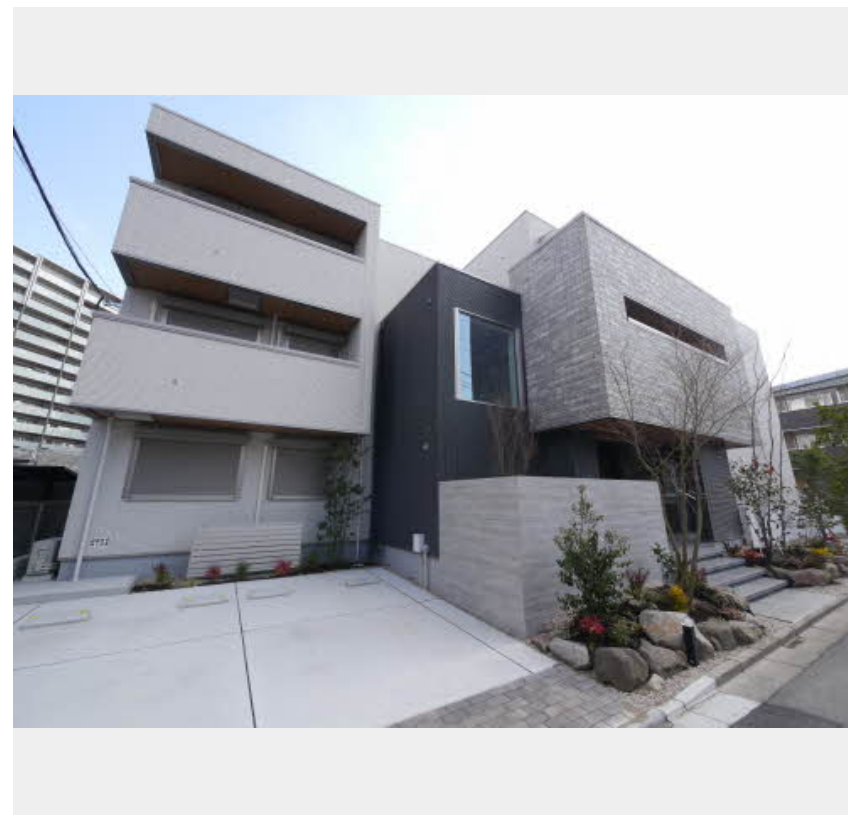
## 2LDK マンション

### 家賃 135,000 円

共益費等 6,000 円

敷金 0 円

礼金 2 ヶ月



積水ハウスの賃貸住宅 シャーメゾン

## Sha Maison

### この物件の オススメ ポイント

エントランスの吹き抜けや、共用ラウンジを設け高級感を演出しています。ネット無料☆全住戸ZEH仕様☆リビングにエアコン1台付☆食器洗浄機もあります☆浴室暖房乾燥機・追い焚き機能付☆

### この物件についている こだわり設備

- シャーメゾン セレクション
- 屋内共用廊下タイプ
- 高遮音床システム
- シャーメゾン ZEH
- 宅配BOX
- 太陽光発電
- しゃ熱断熱複層ガラス
- インターネット無料(WiFi付)
- IOT対応
- TVモニター付きインターホン
- オートロック
- 防犯カメラ

駐車場あり/インターネット無料(Wi-Fi対応)/太陽光発電/ホテルライク/ペット相談可(犬・猫可)/高遮音床システム「SHAIDD55」/ZEH(ネット・ゼロ・エネルギー・ハウス)/ゴミ集積場(敷地内)/BS/エレベーター/オートロック/宅配BOX/駐輪場(屋根付き)/防犯カメラ/IOT対応/トイレ/給湯器(追焚機能付)/風呂/食器洗浄機付/対面キッチン/システムキッチン/給湯箇所(浴室・台所・洗面所)/浴室乾燥機(暖房乾燥)/洗髪洗面化粧台/モニター付ドアホン/トイレ(暖房洗浄便座)/エアコン/しゃ熱断熱複層ガラス/バルコニー/ウォークインクローゼット

**物件名** ベレオ青葉 A0201号室  
**アクセス** J R 鹿児島本線 西小倉駅 徒歩14分  
バス、豎町 バス停 徒歩5分  
**所在地** 福岡県北九州市小倉北区青葉 2 丁目  
**ランドマーク** ●勝山公園 子ども広場/距離700m

**間取り** 2LDK/LDK17.2 洋室5.9 洋室5.8 (帖)  
**専有面積 / 向き** 66.66㎡/南東  
**築年月 / 構造** 2024年1月中旬/重量鉄骨・2階-3階建  
**入居 / 契約期間** 即時/2年  
**駐車場** 駐車場空有り/舗装白線引/月8800円

入居諸条件備考

内覧・契約については、貸主の指定する仲介業者を介して行いますので、所定の仲介手数料が必要となります。  
/シャーメゾンライフSUPPORT24(月額880円税込)にご加入いただきます。/ご入居にかかる諸費用として、スマートロック設定費用16,500円(税込)、クリーニング特約料 73,700円(税込)、町内会費 毎月330円が必要です。/火災保険へのご加入が条件となります。\*ご入居中は、借家人賠償責任保険・個人賠償責任保険が付帯された火災保険へのご加入が必要となります。積水ハウス不動産グループでは、万一の事故の際、グループが連携して迅速に対応できる「シャーメゾンライフGUARD」(\*)へのご加入を推奨しております。\*保険契約の取扱代理店は、積水ハウス不動産九州(株)および積水ハウス不動産パートナーズ(株)となります。/積水ハウス不動産パートナーズの保証人不要プラン「らくらくパートナー」に加入が必要です。[新規契約時]事務手数料:33,000円(税込)、[毎月]保証料:月額賃料等の2%/諸費用及び、契約に要する費用は別途打合せ/更新料:30,000円

※消費税は10%として計算しています。※掲載されている図面・写真等は、作成方法や撮影方法・時期などにより実際とは異なる場合があります。※家具や車などは、配置のイメージであり、賃貸物件に付属していません(家具家電付き等の表示があるものを除く)。

**ポイントがたまる**  
住んでいるだけでポイントが貯まり、住替え時に家賃が最大3ヶ月分無料に!

**らくらくパートナー**  
気分も手間もお財布も、らくらく。保証人不要のらくらくパートナー

### 積水ハウス不動産九州株式会社 九州北賃貸営業所

TEL:093-513-3225  
FAX: 093-521-3005

福岡県北九州市小倉北区鍛冶町1丁目10-10 大同生命北九州ビル1階  
免許番号: 国土交通大臣(12)第2880号

取引形態  
貸主