

Sha Maison

積水ハウス品質のお部屋を シャーメゾン ショップ Shop

西鉄バス

バス 第二高田町 下車 徒歩2分

📱 モバイルで見る



4LDK
マンション

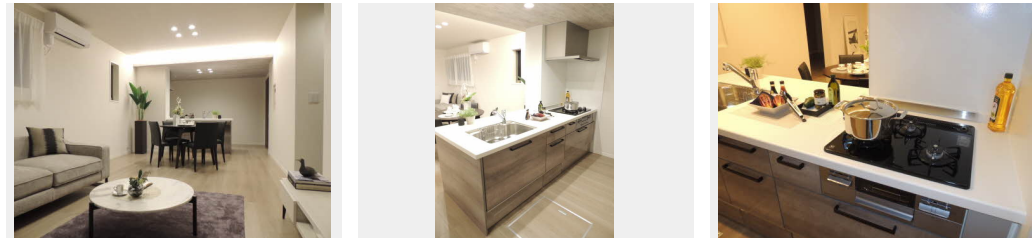
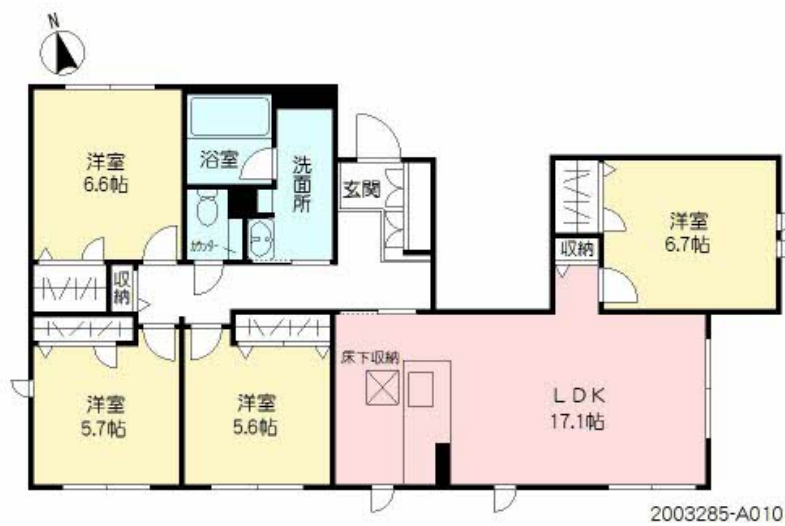
家賃 **140,000 円**

共益費等 4,500 円

敷金 0 円

礼金 2 ヶ月

🅑🅓🅓 無料



積水ハウスの賃貸住宅 シャーメゾン

Sha Maison

🏠
この物件の
オススメ
ポイント

インターネット無料♪ペット飼育可♪（小型犬又は猫計2匹迄／飼育時礼金1か月追加）駐車場2台無料付☆リビングに1台付☆お風呂は追い焚き機能付☆浴室暖房乾燥機も付いています☆キッチンは・・・

👉 この物件についている こだわり設備

- シャーメゾン ガーデنز
- 宅配BOX
- しゃ熱断熱 複層ガラス
- インターネット 無料(WiFi付)
- TVモニター付き インターホン
- 防犯カメラ
- ペット相談可
- 対面 キッチン
- コンロ
- 3口コンロ
- 給湯設備
- 追い焚き給湯

駐車場あり／マルチメディア配管有／24H換気システム／CATV／BS／インターネット無料（Wi-Fi対応）／宅配BOX／屋外共用水栓／駐輪場（屋根付き）／防犯カメラ／ペット相談可（犬・猫可）／シャーメゾンガーデنز／LGBTQフレンドリー／高齢者対応可／玄関鍵（①キー②ロック）／トイレ／給湯器（追焚機能付）／システムキッチン／対面キッチン／給湯箇所（浴室・台所・洗面所）／風呂／3口コンロ／浴室乾燥機（暖房乾燥）／洗髪洗面化粧台／モニター付ドアホン／トイレ（暖房洗浄便座）／エアコン／しゃ熱断熱複層ガラス／雨戸（シャッタータイプ）／バルコニー

物件名 シャーメゾン新高田Ⅱ ** A0101号室

アクセス バス、第二高田町 バス停 徒歩2分

所在地 福岡県北九州市小倉北区新高田2丁目

ランドマーク ●*

間取り 4LDK／LDK17.1 洋室6.7 洋室6.6 洋室5.7 洋室5.6 (帖)

専有面積 / 向き 96.36㎡ / 南東

築年月 / 構造 2019年7月下旬 / 重量鉄骨・1階-3階建

入居 / 契約期間 2025年1月中旬 / 2年

駐車場 駐車場2台無料 / 舗装白線引

入居諸条件備考

シャーメゾンライフSUPPORT24（月額880円税込）にご加入いただきます。／ご入居にかかる諸費用として、クリーニング特約料 105,600円（税込）が必要です。／火災保険へのご加入が条件となります。＊ご入居中は、借家人賠償責任保険・個人賠償責任保険が付帯された火災保険へのご加入が必要となります。積水ハウス不動産グループでは、万一の事故の際、グループが連携して迅速に対応できる「シャーメゾンライフGUARD」(*)へのご加入を推奨しております。＊保険契約の取扱代理店は、積水ハウス不動産九州（株）および積水ハウス不動産パートナーズ（株）となります。／積水ハウス不動産パートナーズの保証人不要プラン『らくらくパートナー』に加入が必要です。【新規契約時】事務手数料：33,000円（税込）、【毎月】保証料：月額賃料等の2％／諸費用及び、契約に要する費用は別途打合せ／更新料：30,000円

No.2003285

※消費税は10%として計算しています。※掲載されている図面・写真等は、作成方法や撮影方法・時期などにより実際とは異なる場合があります。＊家具や車などは、配置のイメージであり、賃貸物件に付属していません（家具家電付き等の表示があるものを除く）。

ポイントがたまる
住んでいるだけでポイントが貯まり、住替え時に家賃が最大3ヶ月分無料に!

らくらくパートナー
気分も手間もお財布も、らくらく。保証人不要のらくらくパートナー

レントセーフティー株式会社 小倉本店
TEL:093-932-0100
FAX: 093-932-0800

福岡県北九州市小倉北区香春口1丁目1-3
免許番号：福岡県知事免許（2）第18913号
所属団体：（公社）全日本不動産協会 / （一社）九州不動産公正取引協議会

取引形態
仲介