

Sha Maison

積水ハウス品質のお部屋を シャーメゾン ショップ Shop

北九州市営バス

バス 若松商業高校前 下車 徒歩1分

モバイルで見る



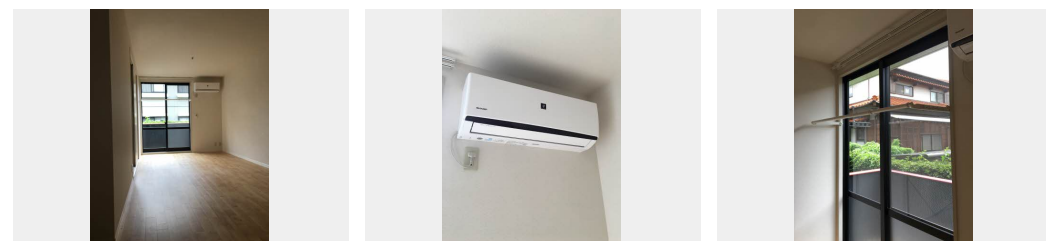
2LDK アパート

家賃 53,000 円

共益費等 3,800 円

敷金 0 円

礼金 1 ヶ月



積水ハウスの賃貸住宅 シャーメゾン
Sha Maison

この物件の
オススメ
ポイント

ジェイコムインターネット無料 (Wi-Fi対応) 【120Mbps】 ☆駐車場1台付無料 ☆対面キッチンタイプ ☆リビングエアコン、モニタ付きインターホン、温水洗浄便座、追い焚き給湯、室・・・

この物件についている こだわり設備

- インターネット無料(WiFi付)
- TVモニター付きインターホン
- 給湯設備
- 追い焚き給湯
- 洗髪洗面台
- 室内物干
- 温水洗浄便座
- エアコン

駐車場あり/ゴミ集積場(敷地内)/駐輪場(屋根付き)/CATV/インターネット無料(Wi-Fi対応)/LGBTQフレンドリー/高齢者対応可/キッチンあり/給湯器(追焚機能付)/洗髪洗面化粧台/トイレ(暖房洗浄便座)/ピクチャーレール/バス・トイレ(セパレート)/洗濯機置場(室内)/室内物干し/エアコン/カラーモニター付ドアホン/バルコニー

物件名 ヴィラコンフォートⅡ C棟 C0102号室

間取り 2LDK/LDK13.7 和室6.3 洋室6.4(帖)

アクセス バス、若松商業高校前 バス停 徒歩1分
JR筑豊本線 二島駅 徒歩21分

専有面積 / 向き 60.81㎡ / 南

所在地 福岡県北九州市若松区畠田1丁目

築年月 / 構造 1999年8月下旬 / 軽量鉄骨・1階-2階建

ランドマーク ●福岡県立若松商業高等学校 / 距離260m

入居 / 契約期間 2024年12月上旬 / 2年

駐車場 駐車場無料 / 舗装白線引

入居諸条件備考

シャーメゾンライフSUPPORT24(月額880円税込)にご加入いただきます。/ご入居にかかる諸費用として、クリーニング特約料 66,000円(税込)が必要です。/火災保険へのご加入が条件となります。*ご入居中は、借家人賠償責任保険・個人賠償責任保険が付帯された火災保険へのご加入が必要となります。積水ハウス不動産グループでは、万が一の事故の際、グループが連携して迅速に対応できる「シャーメゾンライフGUARD」(*)へのご加入を推奨しております。*保険契約の取扱代理店は、積水ハウス不動産九州(株)および積水ハウス不動産パートナーズ(株)となります。/積水ハウス不動産パートナーズの保証人不要プラン『らくらくパートナー』に加入が必要です。[新規契約時]事務手数料:33,000円(税込)、[毎月]保証料:月額賃料等の2%/諸費用及び、契約に要する費用は別途打合せ/更新料:20,000円

※消費税は10%として計算しています。※掲載されている図面・写真等は、作成方法や撮影方法・時期などにより実際とは異なる場合があります。※家具や車などは、配置のイメージであり、賃貸物件に付属していません(家具家電付き等の表示があるものを除く)。

ポイントがたまる
住んでいるだけでポイントが貯まり、
住替え時に家賃が最大3ヶ月分無料に!

らくらくパートナー
気分も手間もお財布も、らくらく。
保証人不要のらくらくパートナー

有限会社若松宅建
TEL:093-791-0039
FAX: 093-701-2121

福岡県北九州市若松区二島5丁目4-13
免許番号: 福岡県知事(09)第010198号
所属団体: (公社)福岡県宅地建物取引業協会 / (一社)九州不動産公正取引協議会

取引形態
仲介