

# Sha Maison

積水ハウス品質のお部屋を シャーメゾン ショップ Shop

J R 鹿児島本線

門司駅 徒歩5分

モバイルで見る



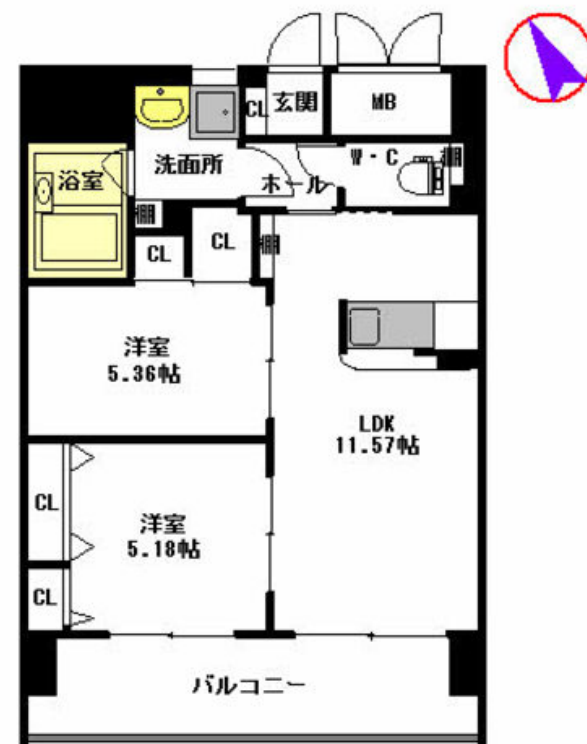
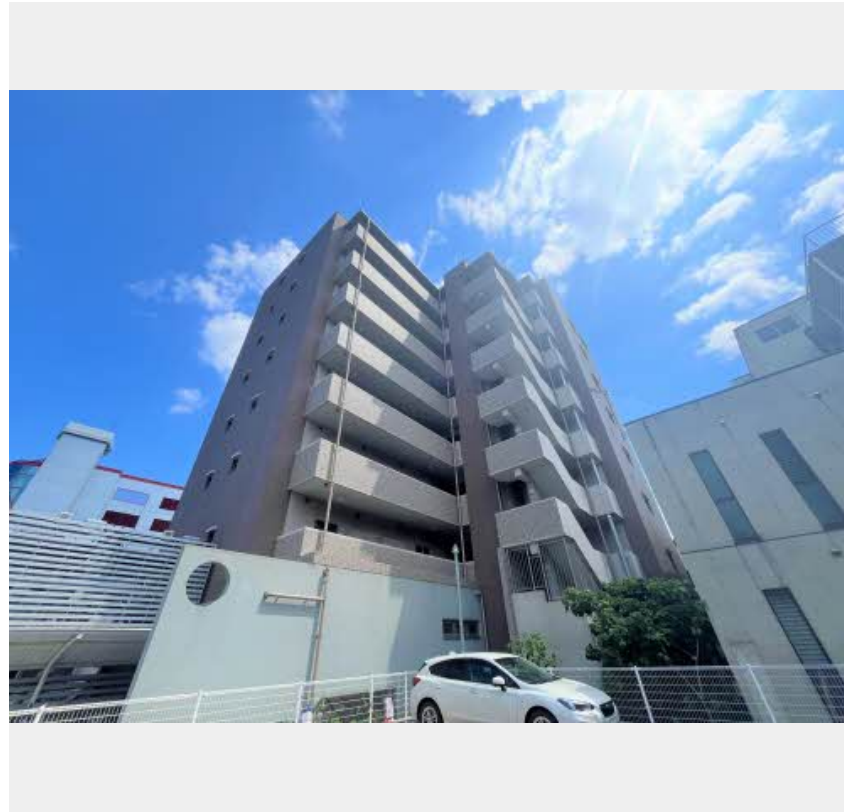
## 2LDK マンション

### 家賃 76,000 円

共益費等 4,000 円

敷金 0 円

礼金 1 ヶ月



この物件の  
オススメ  
ポイント

インターネット (Wi-Fi) 無料♪オール電化なのでガスの契約が不要です♪リビングにエアコン1台付☆

### この物件についている こだわり設備

- インターネット 無料(WiFi付)
- TVモニター付き インターホン
- オートロック
- 防犯カメラ
- エレベーター
- コンロ
- 3口コンロ
- IHクッキングヒーター
- オール電化
- 温水洗浄便座
- エアコン
- WIC・納戸



積水ハウスの賃貸住宅 シャーメゾン

## Sha Maison

マルチメディア配管有/24H換気システム/受水槽(共用)/エレベーター/オートロック/共用玄関ドア/オール電化/駐輪場(屋根付き)/防犯カメラ/インターネット無料(Wi-Fi対応)/LGBTQフレンドリー/高齢者対応可/玄関鍵/風呂/3口コンロ/IHクッキングヒーター/バルコニー/ウォークインクローゼット/大型玄関収納/バス・トイレ(セパレート)/洗濯機置場(室内)/トイレ(暖房洗浄便座)/給湯器(高温差し湯機能付)/エアコン/カラーモニタ付ドアホン

物件名	シャーメゾンランドソレイユ門司 * A0404号室	間取り	2LDK/LDK11.5 洋室5.3 洋室5.1 (帖)
アクセス	J R 鹿児島本線 門司駅 徒歩5分	専有面積 / 向き	53.71㎡ / 南西
所在地	福岡県北九州市門司区柳町1丁目	築年月 / 構造	2013年3月下旬 / 鉄筋コンクリート・4階-8階建
ランドマーク	-	入居 / 契約期間	2024年12月上旬 / 2年
		駐車場	別契約駐車場有 / 月9900~14300円(詳細問合せ)

入居諸条件備考

シャーメゾンライフSUPPORT24(月額880円税込)にご加入いただきます。/ご入居にかかる諸費用として、クリーニング特約料 59,400円(税込)が必要です。/火災保険へのご加入が条件となります。\*ご入居中は、借家人賠償責任保険・個人賠償責任保険が付帯された火災保険へのご加入が必要となります。積水ハウス不動産グループでは、万一の事故の際、グループが連携して迅速に対応できる「シャーメゾンライフGUARD」(\*)へのご加入を推奨しております。\*保険契約の取扱代理店は、積水ハウス不動産九州(株)および積水ハウス不動産パートナーズ(株)となります。/積水ハウス不動産パートナーズの保証人不要プラン『らくらくパートナー』に加入が必要です。[新規契約時]事務手数料:33,000円(税込)、[毎月]保証料:月額賃料等の2%/諸費用及び、契約に要する費用は別途打合せ/更新料:30,000円

※消費税は10%として計算しています。※掲載されている図面・写真等は、作成方法や撮影方法・時期などにより実際とは異なる場合があります。※家具や車などは、配置のイメージであり、賃貸物件に付属していません(家具家電付き等の表示があるものを除く)。

**ポイントがたまる**  
住んでいるだけでポイントが貯まり、住替え時に家賃が最大3ヶ月分無料に!

**らくらくパートナー**  
気分も手間もお財布も、らくらく。保証人不要のらくらくパートナー

## 株式会社不動産のミキハウス

TEL:093-322-1000  
FAX: 093-322-2000

福岡県北九州市門司区栄町5番28号 第2久藤ビル  
免許番号: 福岡県知事免許 (06) 第013300号  
所属団体: (公社) 全日本不動産協会 / (一社) 九州不動産公正取引協議会

取引形態  
仲介