

Sha Maison

積水ハウス品質のお部屋を シャーメゾン ショップ Shop

J R 鹿児島本線

門司駅 バス40分 徒歩9分

📱 モバイルで見る



3LDK
アパート

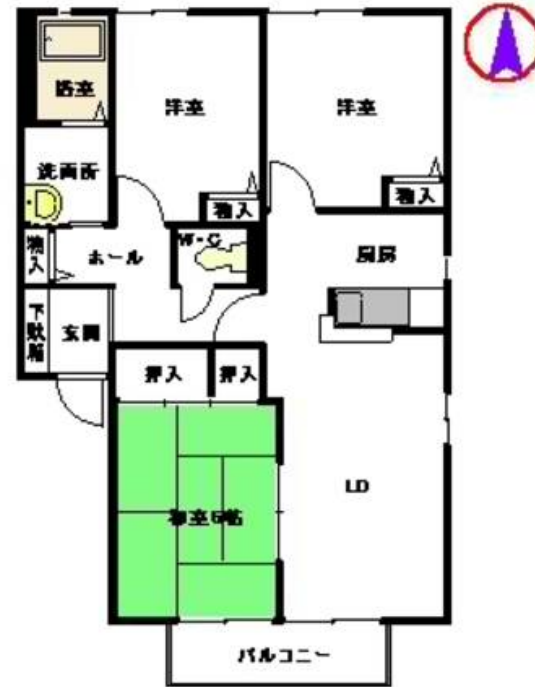
家賃 **62,000 円**

共益費等 **3,500 円**

敷金 **0 ヶ月**

礼金 **1 ヶ月**

🅐 無料



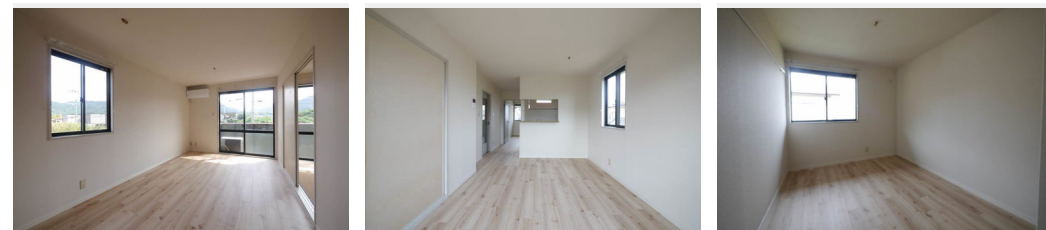
この物件の
オススメ
ポイント

J : COMインターネットが利用可能です！駐車場敷地内1台
無料です♪

この物件についている **こだわり設備**

- インターネット 無料
- TVモニター付き インターホン
- 対面キッチン
- 対面キッチン
- 給湯設備
- 温水洗浄便座
- エアコン
- P 無料
- 駐車場無料

駐車場あり / BS / インターネット無料 / LGBTQフレンドリー / 高齢者対応可 / トイレ / 給湯器 / 風呂 / 洗面化粧台 / バス・トイレ (セパレート) / 洗濯機置場 (室内) / エアコン / 対面キッチン / モニタ付ドアホン / トイレ (暖房洗浄便座)



積水ハウスの賃貸住宅 シャーメゾン

Sha Maison

物件名 アンソレイエ・マーシュ ** A0202号室

間取り 3LDK / LDK 11.9 和室6.1 洋室5 洋室5.7 (帖)

アクセス J R 鹿児島本線 門司駅 バス40分、春吉志 バス停 徒歩9分

専有面積 / 向き 64.84㎡ / 南

所在地 福岡県北九州市門司区吉志4丁目

築年月 / 構造 1997年2月下旬 / 軽量鉄骨・2階-2階建

入居 / 契約期間 即時 / 2年

ランドマーク ●丸和恒見店 (グリーンパル門司) / 距離1120m

駐車場 駐車場無料 / 舗装白線引

入居諸条件備考

シャーメゾンライフSUPPORT 24 (月額880円税込) にご加入いただきます。/ ご入居にかかる諸費用として、クリーニング特約料 71,500円 (税込) が必要です。/ 火災保険へのご加入が条件となります。*ご入居中は、借家人賠償責任保険・個人賠償責任保険が付帯された火災保険へのご加入が必要となります。積水ハウス不動産グループでは、万が一の事故の際、グループが連携して迅速に対応できる「シャーメゾンライフGUARD」(*) へのご加入を推奨しております。*保険契約の取扱代理店は、積水ハウス不動産九州 (株) および積水ハウス不動産パートナーズ (株) となります。/ 積水ハウス不動産パートナーズの保証人不要プラン『らくらくパートナー』に加入が必要です。[新規契約時] 事務手数料: 33,000円 (税込)、[毎月] 保証料: 月額賃料等の2% / 諸費用及び、契約に要する費用は別途打合せ / 更新料: 30,000円

※消費税は10%として計算しています。※掲載されている図面・写真等は、作成方法や撮影方法・時期などにより実際とは異なる場合があります。※家具や車などは、配置のイメージであり、賃貸物件に付属していません (家具家電付き等の表示があるものを除く)。

ポイントがたまる
住んでいるだけでポイントが貯まり、
住替え時に家賃が最大3ヶ月分無料に!

らくらくパートナー
気分も手間もお財布も、らくらく。
保証人不要のらくらくパートナー

株式会社不動産のミキハウス
TEL:093-322-1000
FAX: 093-322-2000

福岡県北九州市門司区栄町5番28号 第2久藤ビル
免許番号: 福岡県知事免許 (06) 第013300号
所属団体: (公社) 全日本不動産協会 / (一社) 九州不動産公正取引協議会

取引形態
仲介