

Sha Maison

積水ハウス品質のお部屋を シャーメゾン ショップ Shop

福井鉄道福武線

神明駅 バス25分 徒歩2分

モバイルで見る



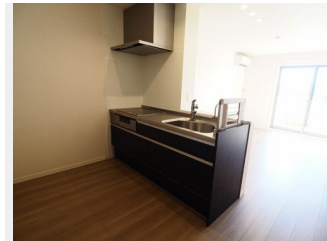
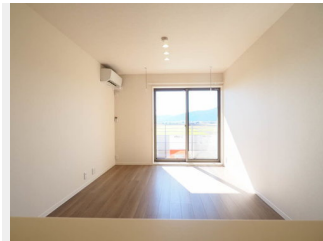
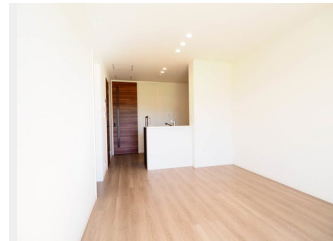
2LDK
アパート

家賃 **82,000 円**

共益費等 5,500 円

敷金 0 円

礼金 123,000 円



積水ハウスの賃貸住宅 シャーメゾン

Sha Maison

この物件の
オススメ
ポイント

こちらの物件は積水ハウスの賃貸住宅シャーメゾンです。オール電化マンション。

この物件についている こだわり設備

- 高遮音床システム
- 宅配BOX
- しゃ熱断熱複層ガラス
- インターネット無料(WiFi付)
- TVモニター付きインターホン
- オートロック
- 防犯カメラ
- 対面キッチン
- コンロ
- IHクッキングヒーター
- オール電化
- 給湯設備

駐車場あり/インターネット無料(Wi-Fi対応)/共用玄関ドア/宅配BOX/オートロック/駐輪場/高遮音床システム「SHAI DD55」/駐車場二重ライン/防犯カメラ/LGBTQフレンドリー/高齢者対応可/モニター付ドアホン/対面キッチン/グリル付きコンロ/IHクッキングヒーター/給湯器(追焚機能付)/エコキュート/浴室乾燥機/洗髪洗面化粧台/室内物干し/トイレ(洗浄機能付便座)/エアコン/しゃ熱断熱複層ガラス/バルコニー/ストッカー/照明器具/オール電化

物件名 ベレオ杉本 0301号室

間取り 2LDK/洋室5.1 洋室5 LDK11.9 (帖)

アクセス 福井鉄道福武線 神明駅 バス25分、JA鯖江北支店 バス停 徒歩2分

専有面積 / 向き 56.86㎡ / 西

所在地 福井県鯖江市杉本町

築年月 / 構造 2021年7月 / 重量鉄骨・3階-3階建

入居 / 契約期間 即時 / 2年

ランドマーク -

駐車場 有 (別途お問い合わせ下さい)

入居諸条件備考

保証人不要プラン要加入/シャーメゾンライフSUPPORT24(月額880円税込)にご加入いただきます。/ご入居にかかる諸費用として、鍵交換費用(初回契約時)16,500円(税込)/ハウスクリーニング費82,500円(税込)/諸費用1,200円が必要です。/火災保険へのご加入が条件となります。*ご入居中は、借家人賠償責任保険・個人賠償責任保険が付帯された火災保険へのご加入が必要となります。積水ハウス不動産グループでは、万一の事故の際、グループが連携して迅速に対応できる「シャーメゾンライフGUARD」(*)へのご加入を推奨しております。*保険契約の取扱代理店は、積水ハウス不動産中部(株)および積水ハウス不動産パートナーズ(株)となります。/積水ハウス不動産パートナーズの保証人不要プラン『らくらくパートナー』にご加入が必要です。[新規契約時]事務手数料:33,000円(税込)、[毎月]保証料:月額賃料等の2%/諸費用及び、契約に要する費用は別途打合せ/更新料:82,000円

※消費税は10%として計算しています。※掲載されている図面・写真等は、作成方法や撮影方法・時期などにより実際とは異なる場合があります。※家具や車などは、配置のイメージであり、賃貸物件に付属していません(家具家電付き等の表示があるものを除く)。

ポイントがたまる
住んでいるだけでポイントが貯まり、住替え時に家賃が最大3ヶ月分無料に!

株式会社住みかえ情報館 鯖江営業所

TEL:0778-54-0440
FAX: 0778-54-0434

福井県鯖江市東鯖江1丁目1-3
免許番号: 福井県知事免許(9)第937号
所属団体: (公社)福井県宅地建物取引業協会/北陸不動産公正取引協議会
/(公財)日本賃貸住宅管理協会

取引形態
仲介