

Sha Maison

積水ハウス品質のお部屋を シャーメゾン ショップ Shop

ハピラインふくい

鯖江駅 徒歩3分

1LDK
アパート

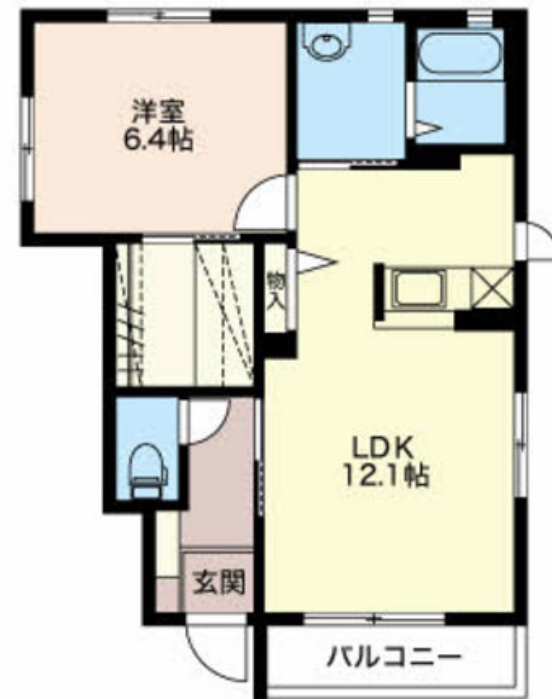
家賃 **65,000 円**

共益費等 4,500 円

敷金 0 円

礼金 97,500 円

モバイルで見る



積水ハウスの賃貸住宅 シャーメゾン

Sha Maison

この物件の
オススメ
ポイント

オール電化。角部屋。

この物件についている こだわり設備

- TVモニター付きインターホン
- 給湯設備
- 室内物干
- コンロ
- 追い焚き給湯
- 温水洗浄便座
- IHクッキングヒーター
- 浴室乾燥機
- エアコン
- オール電化
- 洗髪洗面台
- 大型収納

駐車場あり / L G B T Qフレンドリー / 高齢者対応可 / 火災警報器 (煙感知式) / 火災警報器 (熱感知式) / 下駄箱 / ストッカー / 洗髪洗面化粧台 / 電気温水器 / エアコン / シャワー / トイレ (暖房機能付便座) / バルコニー / トイレ (洗浄機能付便座) / 給湯器 (追焚機能付) / 浴室乾燥機 (暖房乾燥) / モニタ付ドアホン / 室内物干し / システムキッチン / オール電化 / I Hクッキングヒーター / エアコン (2台設置) / バス・トイレ (セパレート) / 照明器具

入居諸条件備考

保証人不要プラン要加入 / シャーメゾンライフSUPPORT24 (月額880円税込) にご加入いただきます。 / ご入居にかかる諸費用として、鍵交換費用 (初回契約時) 16,500円 (税込) / ハウスクリーニング費 73,700円 (税込) が必要です。 / 火災保険へのご加入が条件となります。 ※ご入居中は、借家人賠償責任保険・個人賠償責任保険が付帯された火災保険へのご加入が必要となります。 積水ハウス不動産グループでは、万一の事故の際、グループが連携して迅速に対応できる「シャーメゾンライフGUARD」(*) へのご加入を推奨しております。 *保険契約の取扱代理店は、積水ハウス不動産中部 (株) および積水ハウス不動産パートナーズ (株) となります。 / 積水ハウス不動産パートナーズの保証人不要プラン『らくらくパートナー』 にご加入が必要です。 [新規契約時] 事務手数料: 33,000円 (税込)、 [毎月] 保証料: 月額賃料等の2% / 諸費用及び、契約に要する費用は別途打合せ / 更新料: 40,000円

物件名	シャーメゾンHK 0101号室	間取り	1LDK / 洋室6.4 LDK12.1 (帖)
アクセス	ハピラインふくい 鯖江駅 徒歩3分 ハピラインふくい 鯖江駅 バス3分、本町 (つつじ) バス	専有面積 / 向き	46.68㎡ / 東
所在地	福井県鯖江市本町1丁目	築年月 / 構造	2008年7月 / 軽量鉄骨・1階-2階建
ランドマーク	●ハニー住吉店 / 距離540m	入居 / 契約期間	即時 / 2年
		駐車場	有 (別途お問い合わせ下さい)

※消費税は10%として計算しています。 ※掲載されている図面・写真等は、作成方法や撮影方法・時期などにより実際とは異なる場合があります。 ※家具や車などは、配置のイメージであり、賃貸物件に付属していません (家具家電付き等の表示があるものを除く)。

ポイントがたまる
住んでいるだけでポイントが貯まり、
住替え時に家賃が最大3ヶ月分無料に!

エイブルネットワーク福井北店

TEL:0776-28-9000
FAX: 0776-28-2777

福井県福井市経田1丁目1410
免許番号: 福井県知事免許 (4) 第1401号
所属団体: (公社) 全日本不動産協会 福井県本部 / 北陸不動産公正取引協議会

取引形態
仲介