

Sha Maison

積水ハウス品質のお部屋を シャーメゾン ショップ Shop

J R北陸新幹線

福井駅 距離5km

モバイルで見る



2LDK
アパート

家賃 **110,000 円**

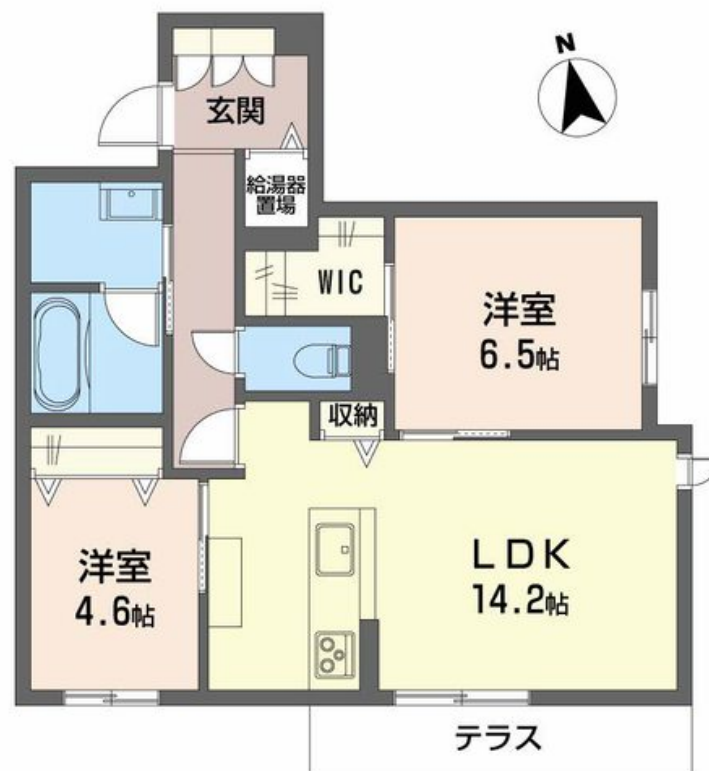
共益費等 5,500 円

敷金 0 円

礼金 220,000 円



※写真は完成予想図です。パースは実際の図面をもとに描き起こしたイメージで、実際のものとは異なる場合があります。



この物件の
オススメ
ポイント

住むならやっぱりシャーメゾンの新築！／ZEH・スマートロック・IOT対応物件です。

この物件についている **こだわり設備**

- 高遮音床システム
- ZEH
- 宅配BOX
- 太陽光発電
- しゃ熱断熱複層ガラス
- インターネット無料(WiFi付)
- IOT対応
- TVモニター付きインターホン
- オートロック
- 防犯カメラ
- 防犯ガラス
- 対面キッチン

駐車場あり／インターネット無料 (Wi-Fi対応) / IOT対応 / オートロック・自動ドア / 宅配BOX / 防犯カメラ / 高遮音床システム「SHAI DD55」 / 共用玄関ドア / 植栽 / 受水槽 (共用) / 散水栓 / 屋外共用水栓 / ゴミ集積場 (敷地内) / 駐輪場 (屋根付き) / 駐車場舗装白線引 / 駐車場二重ライン / 階段灯 / LGBTQフレンドリー / 給湯器 (追焚機能付) / エコキュート / 太陽光発電 / ZEH (ネット・ゼロ・エネルギー・ハウス) / オール電化 / カラーモニター付ドアホン / 対面キッチン / 浴室乾燥機 (暖房乾燥) / 洗髪洗面化粧台 / トイレ (暖房洗浄便座) / エアコン / エアコン (2台設置) / しゃ熱



積水ハウスの賃貸住宅 シャーメゾン
Sha Maison

物件名	L I B E R O N D O (リベロンド) 0105号室	間取り	2LDK / 洋室6.5 洋室4.6 LDK14.2 (帖)
アクセス	J R北陸新幹線 福井駅 距離5km えちぜん鉄道三国芦原線 新田塚駅 徒歩13分	専有面積 / 向き	63.48㎡ / 南
所在地	福井県福井市灯明寺 3 丁目	築年月 / 構造	2025年1月 / 軽量鉄骨・1階-2階建
ランドマーク	-	入居 / 契約期間	2025年2月上旬 / 2年
		駐車場	有 (別途お問い合わせ下さい)

入居諸条件備考

内覧・契約については、貸主の指定する仲介業者を介して行いますので、所定の仲介手数料が必要となります。
 / 保証人不要プラン要加入 / シャーメゾンライフSUPPORT 24 (月額880円税込) にご加入いただきます。
 / ご入居にかかる諸費用として、スマートロック設定費用16,500円 (税込) / ハウスクリーニング費 85,800円 (税込) が必要です。
 / 火災保険へのご加入が条件となります。*ご入居中は、借家人賠償責任保険・個人賠償責任保険が付帯された火災保険へのご加入が必要となります。積水ハウス不動産グループでは、万一の事故の際、グループが連携して迅速に対応できる「シャーメゾンライフGUARD」(*)へのご加入を推奨しております。
 *保険契約の取扱代理店は、積水ハウス不動産中部(株)および積水ハウス不動産パートナーズ(株)となります。
 / 積水ハウス不動産パートナーズの保証人不要プラン『らくらくパートナー』に加入が必要です。【新規契約時】事務手数料: 33,000円 (税込)、【毎月】保証料: 月額賃料等の2% / 諸費用及び、契約に要する費用は別途打合せ / 更新料: 52,000円

※消費税は10%として計算しています。※掲載されている図面・写真等は、作成方法や撮影方法・時期などにより実際とは異なる場合があります。※家具や車などは、配置のイメージであり、賃貸物件に付属していません (家具家電付き等の表示があるものを除く)。

ポイントがたまる
住んでいるだけでポイントが貯まり、住替え時に家賃が最大3ヶ月分無料に!

積水ハウス不動産中部株式会社 福井オフィス
TEL:0570-091-213
FAX: 0776-24-8388

福井県福井市大手 3 丁目 1 2 番 2 0 号 富田第一生命ビル 1 階
免許番号: ***
所属団体: 北陸不動産公正取引協議会 / (公財) 日本賃貸住宅管理協会

取引形態
貸主