

バス 舟橋新2丁目 下車 徒歩3分

モバイルで見る



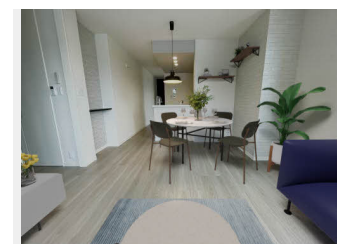
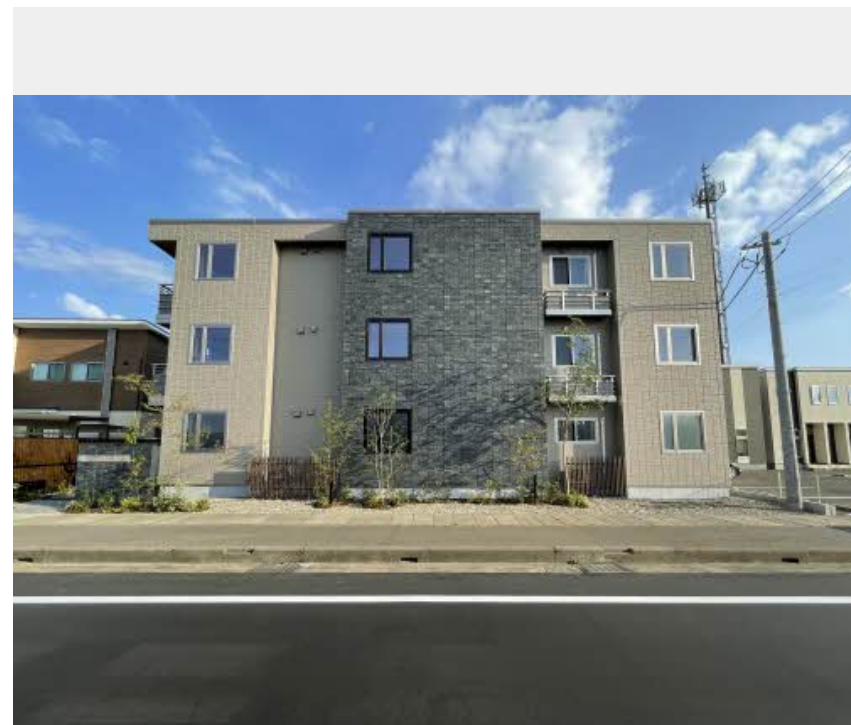
2LDK
マンション

家賃 **96,000 円**

共益費等 7,500 円

敷金 0 円

礼金 212,000 円



積水ハウスの賃貸住宅 シャーメゾン

Sha Maison

この物件の
オススメ
ポイント

エレベーターもついており、荷物の持ち運びも楽々です！無料Wi-Fi、動画視聴サービスもあり♪

この物件についている **こだわり設備**

- シャーメゾン ガーデنز
- 高遮音床 システム
- しゃ熱断熱 複層ガラス
- インターネット 無料(WiFi付)
- 動画視聴 サービス
- TVモニター付き インターホン
- オートロック
- 防犯カメラ
- エレベーター
- 対面 キッチン
- コンロ
- IHクッキング ヒーター

駐車場あり/CATV/オートロック/ゴミ集積場(敷地内)/駐輪場/高遮音床システム「SHAIDD5」/防犯カメラ/シャーメゾンガーデنز/動画視聴サービス/駐車場二重ライン/インターネット無料(Wi-Fi対応)/LGBTQフレンドリー/エレベーター/高齢者対応可/カラーモニタ付ドアホン/対面キッチン/IHクッキングヒーター/グリル付きコンロ/エコキュート/浴室乾燥機(暖房乾燥)/洗髪洗面化粧台/室内物干し/トイレ(洗浄機能付便座)/エアコン(2台設置)/しゃ熱断熱複層ガラス/ストッカー/照明器具/人感センサーライト/アク

物件名 ライム グリーン 0205号室

アクセス バス、舟橋新2丁目 バス停 徒歩3分

所在地 福井県福井市舟橋新2丁目

ランドマーク ●灯舟ひまわり公園/距離350m

間取り 2LDK/洋室6.4 洋室4.5 LDK13.4(帖)

専有面積/向き 56.61㎡/東

築年月/構造 2022年7月/重量鉄骨・2階-3階建

入居/契約期間 即時/2年

駐車場 有(別途お問い合わせ下さい)

入居諸条件備考

保証人不要プラン要加入/シャーメゾンライフSUPPORT24(月額1,320円税込)にご加入いただきます。/ご入居にかかる諸費用として、鍵交換費用(初回契約時)22,000円(税込)/ハウスクリーニング費82,500円(税込)/諸費用210円が必要です。/火災保険へのご加入が条件となります。*ご入居中は、借家人賠償責任保険・個人賠償責任保険が付帯された火災保険へのご加入が必要となります。積水ハウス不動産グループでは、万一の事故の際、グループが連携して迅速に対応できる「シャーメゾンライフGUARD」(*)へのご加入を推奨しております。*保険契約の取扱代理店は、積水ハウス不動産中部(株)および積水ハウス不動産パートナーズ(株)となります。/積水ハウス不動産パートナーズの保証人不要プラン『らくらくパートナー』に加入が必要です。【新規契約時】事務手数料:33,000円(税込)、【毎月】保証料:月額賃料等の2%/諸費用及びその他契約費用は別途打合せ/更新料:96,000円

No.4100897

※消費税は10%として計算しています。※掲載されている図面・写真等は、作成方法や撮影方法・時期などにより実際とは異なる場合があります。※家具や車などは、配置のイメージであり、賃貸物件に付属していません(家具家電付き等の表示があるものを除く)。

ポイントがたまる
住んでいるだけでポイントが貯まり、
住替え時に家賃が最大3ヶ月分無料に!

エルピス株式会社
TEL:0776-22-7000
FAX: 0776-22-8700

福井県福井市松本4丁目11番11号
免許番号: 福井県知事免許(1)第1721号
所属団体: (公社)福井県宅地建物取引業協会/北陸不動産公正取引協議会

取引形態
仲介