

京福バス

バス 問屋団地西口 下車 徒歩4分

モバイルで見る



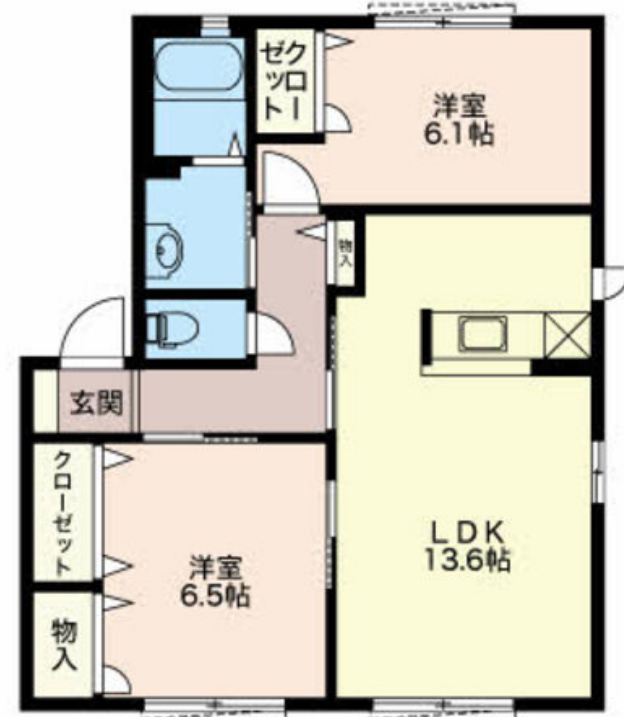
**2LDK**  
アパート

家賃 **66,000 円**

共益費等 4,500 円

敷金 0 円

礼金 152,000 円



積水ハウスの賃貸住宅 シャーメゾン

Sha Maison

**この物件のオススメポイント**

- ★インターネット (W I - F I) 無料物件です★入居後即利用可能で、使いたい放題です★ (令和2年7月開通)
- ★U-NEXT (VOD) 無料視聴出来ます★動画視聴サービス付きです★

**この物件についている こだわり設備**

- インターネット 無料(WiFi付)
- 動画視聴 サービス
- TVモニター付き インターホン
- 洗髪洗面台
- 温水洗浄便座
- エアコン
- 専用庭
- 大型収納

駐車場あり / インターネット無料 (W i - F i 対応) / 動画視聴サービス / L G B T Q フレンドリー / 高齢者対応可 / 火災警報器 (熱感知式) / 火災警報器 (煙感知式) / シャワー / ストッカー / エアコン配線有 / 専用庭 / モニタ付ドアホン / トイレ (洗浄機能付便座) / 下駄箱 / 洗髪洗面化粧台

物件名	M a s t T o w n 和田東 A101号室	間取り	2LDK / 洋室6.5 洋室6.1 L D K 13.6 (帖)
アクセス	バス、問屋団地西口 バス停 徒歩4分	専有面積 / 向き	60.0㎡ / 南
所在地	福井県福井市和田東 1 丁目	築年月 / 構造	2003年1月 / 軽量鉄骨・1階-2階建
ランドマーク	●ローソン福井成和二丁目店 / 距離450m	入居 / 契約期間	2025年1月上旬 / 2年
		駐車場	有 (別途お問い合わせ下さい)

**入居諸条件備考**

保証人不要プラン要加入 / シャーメゾンライフSUPPORT24 (月額1,320円税込) にご加入いただきます。 / ご入居にかかる諸費用として、鍵交換費用 (初回契約時) 22,000円 (税込) / ハウスクリーニング費 82,500円 (税込) / 諸費用125円が必要となります。 / 火災保険へのご加入が条件となります。 \*ご入居中は、借家人賠償責任保険・個人賠償責任保険が付帯された火災保険へのご加入が必要となります。積水ハウス不動産グループでは、万一の事故の際、グループが連携して迅速に対応できる「シャーメゾンライフGUARD」(\*)へのご加入を推奨しております。 \*保険契約の取扱代理店は、積水ハウス不動産中部 (株) および積水ハウス不動産パートナーズ (株) となります。 / 積水ハウス不動産パートナーズの保証人不要プラン『らくらくパートナー』に加入が必要です。 [新規契約時] 事務手数料: 33,000円 (税込)、 [毎月] 保証料: 月額賃料等の2% / 諸費用及びその他契約費用は別途打合せ / 更新料: 40,000円

※消費税は10%として計算しています。 ※掲載されている図面・写真等は、作成方法や撮影方法・時期などにより実際とは異なる場合があります。 ※家具や車などは、配置のイメージであり、賃貸物件に付属していません (家具家電付き等の表示があるものを除く)。

**ポイントがたまる**  
住んでいるだけでポイントが貯まり、住替え時に家賃が最大3ヶ月分無料に!

エルピス株式会社  
TEL:0776-22-7000  
FAX: 0776-22-8700

福井県福井市松本 4 丁目 1 1 番 1 1 号  
免許番号: 福井県知事免許 (1) 第 1 7 2 1 号  
所属団体: (公社) 福井県宅地建物取引業協会 / 北陸不動産公正取引協議会

取引形態  
仲介

No.2270185