

宇和島バス

バス 宇和島 御荘 下車 徒歩7分

📱 モバイルで見る



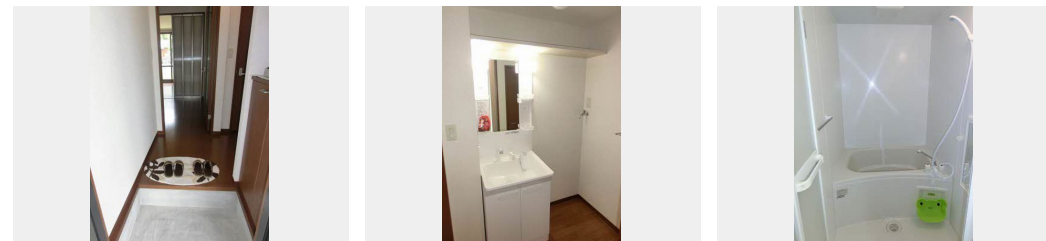
2DK
アパート

家賃 **47,000 円**

共益費等 5,000 円

敷金 30,000 円

礼金 70,000 円



積水ハウスの賃貸住宅 シャーメゾン

Sha Maison

この物件の
オススメ
ポイント

TVモニターホン、エアコン、温水洗浄便座、室内物干し、洗髪洗面化粧台付！

この物件についている **こだわり設備**

- TVモニター付きインターホン
- 洗髪洗面台
- 室内物干
- 温水洗浄便座
- エアコン
- 専用庭
- P 2台可 駐車場2台可

駐車場あり / B S / 駐輪場 (屋根付き) / 共聴アンテナ / L G B T Q フレンドリー / モニタ付ドアホン / エアコン / トイレ (温水洗浄便座) / 高齢者対応可 / 玄関鍵 (オプナス) / 洗濯機置場 (室内) / バス・トイレ (セパレート) / 室内物干し / 駐車場 2 台可 / 専用庭 / 洗髪洗面化粧台

物件名	セフィラ平城 B棟 B0102号室	間取り	2DK/-
アクセス	バス、宇和島 御荘 バス停 徒歩7分	専有面積 / 向き	42.55㎡ / 南
所在地	愛媛県南宇和郡愛南町御荘平城4 2 5 5 番地 1	築年月 / 構造	2002年7月中旬 / 軽量鉄骨・1階-2階建
ランドマーク	●道の駅みしょう M I C / 距離280m	入居 / 契約期間	2025年1月下旬 / 2年
		駐車場	駐車場無料 / 舗装白線引

入居諸条件備考

内覧・契約については、貸主の指定する仲介業者を介して行いますので、所定の仲介手数料が必要となります。/ シャーメゾンライフSUPPORT 24 (月額880円税込) にご加入いただきます。/ ご入居にかかる諸費用として、鍵販売手数料 (初回契約時) 13,200円 (税込)、クリーニング特約料 (初回契約時) 49,500円 (税込)、エアコンクリーニング費用 (退去時) 12,320円 (税込) が必要です。/ 火災保険へのご加入が条件となります。*ご入居中は、借家人賠償責任保険・個人賠償責任保険が付帯された火災保険へのご加入が必要となります。積水ハウス不動産グループでは、万一の事故の際、グループが連携して迅速に対応できる「シャーメゾンライフGUARD」(*) へのご加入を推奨しております。*保険契約の取扱代理店は、積水ハウス不動産中国四国 (株) および積水ハウス不動産パートナーズ (株) となります。/ 積水ハウス不動産パートナーズの保証人不要プラン『らくらくパートナー』に加入が必要です。[新規契約時] 事務手数料: 33,000円 (税込)、[毎月] 保証料: 月額賃料等の2% / 諸費用及び、契約に要する費用は別途打合せ / ■火災保険加入要 ■家賃保証契約要 / 初回33,000円 (税込) + 毎月のお支払額 (*) の2%... ※お支払額は、家賃・共益費のほか、町内会費などの支払委託契約に基づき支払う金額の総額をいいます。/ 更新料: 20,000円

※消費税は10%として計算しています。※掲載されている図面・写真等は、作成方法や撮影方法・時期などにより実際とは異なる場合があります。※家具や車などは、配置のイメージであり、賃貸物件に付属していません (家具家電付き等の表示があるものを除く)。

ポイントがたまる
住んでいるだけでポイントが貯まり、住替え時に家賃が最大3ヶ月分無料に!

らくらくパートナー
気分も手間もお財布も、らくらく。保証人不要のらくらくパートナー

積水ハウス不動産中国四国株式会社愛媛賃貸営業所

TEL:089-965-0240
FAX: 089-965-0230

愛媛県松山市空港通2丁目18-37 グランマスト松山1階
免許番号: 国土交通大臣 (11) 第3122号
所属団体: (公社) 愛媛県宅地建物取引業協会 / 四国地区不動産公正取引協議会 / (一社) 不動産流通経営協会

取引形態
貸主