

伊予鉄バス

バス 伊予鉄 伊予高校前 下車 徒歩3分

モバイルで見る



2LDK
アパート

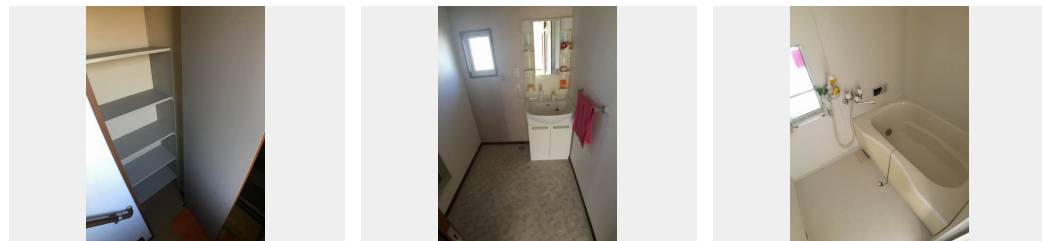
家賃 **57,000 円**

共益費等 **3,000 円**

敷金 **0 円**

礼金 **0 円**

礼金 **0**



積水ハウスの賃貸住宅 シャーメゾン

Sha Maison

この物件の
オススメ
ポイント

インターネット無料 (Wi-Fi)、防犯カメラ (A棟側) 付！エアコン、TVモニターホン、温水洗浄便座、システムキッチン、室内物干し、浴室乾燥機付！B202：各居室LED照明付き！！

この物件についている こだわり設備

- インターネット無料(WiFi付)
- TVモニター付きインターホン
- 防犯カメラ
- 対面キッチン
- 給湯設備
- 追い焚き給湯
- 浴室乾燥機
- 洗髪洗面台
- 室内物干
- 温水洗浄便座
- エアコン
- フローリング付

駐車場あり / B S / 駐輪場 (屋根付き) / 防犯カメラ / 共聴アンテナ / インターネット無料 (Wi-Fi対応) / LGBTQフレンドリー / モニタ付ドアホン / システムキッチン / 給湯器 (追焚機能付) / 浴室乾燥機 / エアコン / フローリング / バルコニー / トイレ (温水洗浄便座) / 洗髪洗面化粧台 / 室内物干し / 対面キッチン / 24H換気システム / 高齢者対応可 / 玄関鍵 (オプナス) / 洗濯機置場 (室内) / バス・トイレ (セパレート) / 駐車場有り / 照明器具

物件名	シャーメゾン北黒田 B棟 A0202号室	間取り	2LDK/-
アクセス	バス、伊予鉄 伊予高校前 バス停 徒歩3分	専有面積 / 向き	60.64㎡ / 南
所在地	愛媛県伊予郡松前町大字北黒田字石山242番地9	築年月 / 構造	2005年4月下旬 / 軽量鉄骨・2階-2階建
ランドマーク	●吉野家 伊予松前店 / 距離90m	入居 / 契約期間	即時 / 2年
		駐車場	駐車場無料 / 舗装白線引

入居諸条件備考

内覧・契約については、貸主の指定する仲介業者を介して行いますので、所定の仲介手数料が必要となります。/ シャーメゾンライフSUPPORT 24 (月額880円税込) にご加入いただきます。/ ご入居にかかる諸費用として、町内会費 毎月 300円、鍵販売手数料 (初回契約時) 13,200円 (税込)、クリーニング特約料 (初回契約時) 71,500円 (税込)、エアコンクリーニング費用 (退去時) 12,320円 (税込) が必要です。/ 火災保険への加入が条件となります。*ご入居中は、借家人賠償責任保険・個人賠償責任保険が付帯された火災保険への加入が必要となります。積水ハウス不動産グループでは、万一の事故の際、グループが連携して迅速に対応できる「シャーメゾンライフGUARD」(*)へのご加入を推奨しております。*保険契約の取扱代理店は、積水ハウス不動産中国四国(株)および積水ハウス不動産パートナーズ(株)となります。/ 積水ハウス不動産パートナーズの保証人不要プラン『らくらくパートナー』に加入が必要です。[新規契約時] 事務手数料：33,000円 (税込)、[毎月] 保証料：月額賃料等の2% / 諸費用及び、契約に要する費用は別途打合せ / ■火災保険加入要 ■家賃保証契約要 / 初回33,000円 (税込) + 毎月のお支払額 (※) の2%... ※お支払額とは、家賃・共益費のほか、町内会費などの支払委託契約に基づき支払う金額の総額をいいます。/ 更新料：10,000円

※消費税は10%として計算しています。※掲載されている図面・写真等は、作成方法や撮影方法・時期などにより実際とは異なる場合があります。※家具や車などは、配置のイメージであり、賃貸物件に付属していません (家具家電付き等の表示があるものを除く)。

ポイントがたまる
住んでいるだけでポイントが貯まり、住替え時に家賃が最大3ヶ月分無料に!

らくらくパートナー
気分も手間もお財布も、らくらく。保証人不要のらくらくパートナー

積水ハウス不動産中国四国株式会社愛媛賃貸営業所

TEL:089-965-0240
FAX: 089-965-0230

愛媛県松山市空港通2丁目18-37 グランマスト松山1階
免許番号：国土交通大臣(11)第3122号
所属団体：(公社)愛媛県宅地建物取引業協会 / 四国地区不動産公正取引協議会 / (一社)不動産流通経営協会

取引形態
貸主