



1LDK
アパート

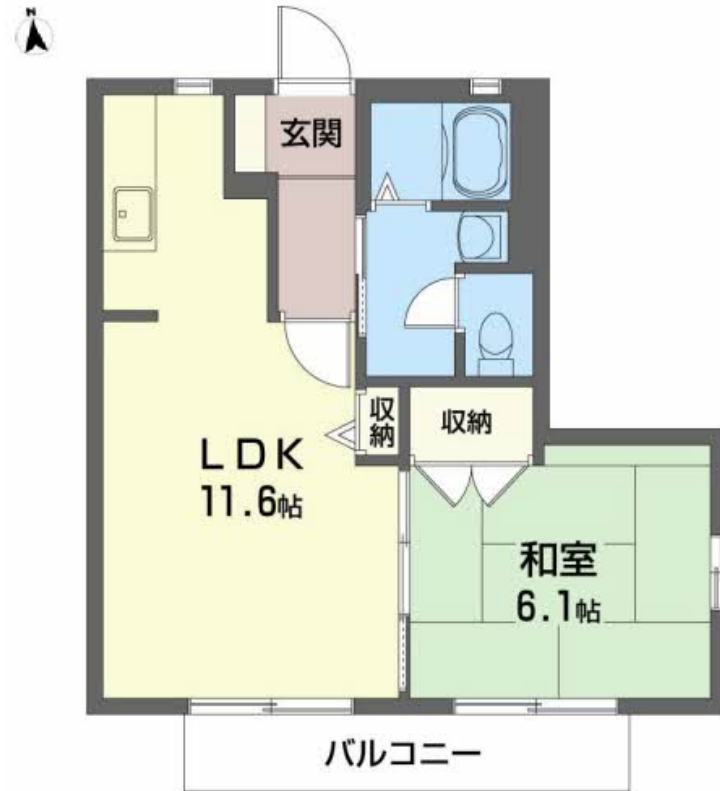
家賃 **45,000 円**

共益費等 **2,000 円**

敷金 **0 円**

礼金 **0 円**

礼金 **0**



積水ハウスの賃貸住宅 シャーメゾン
Sha Maison

この物件のオススメポイント
イオンモール新居浜まで徒歩約6分（約420m）と買い物に便利な立地です。／あると便利です！洗浄機能付き便座

この物件についているこだわり設備

- 給湯設備
- 洗髪洗面台
- 温水洗浄便座
- エアコン

駐車場あり／CATV／駐輪場（屋根付き）／インターホン／エアコン／洗髪洗面化粧台／トイレ（温水洗浄便座）／玄関鍵（ディンプルオプナス）／キッチンあり／給湯器／給湯箇所（浴室・台所・洗面所）／バス・トイレ（セパレート）／シャワー／洗濯機置場（室内）／火災警報器（煙感知式）／駐車場有り／角部屋／キッチン収納

物件名	シャーメゾン河内 A0201号室	間取り	1LDK / LDK 11.6 洋室6.1 (帖)
アクセス	バス、河内 バス停 徒歩6分	専有面積 / 向き	41.63㎡ / 南
所在地	愛媛県新居浜市河内町 1 1 番 1 号	築年月 / 構造	2000年10月上旬 / 軽量鉄骨・2階-2階建
ランドマーク	●イオンモール新居浜 / 距離500m	入居 / 契約期間	即時 / 2年
		駐車場	駐車場無料 / 舗装白線引

入居諸条件備考
シャーメゾンライフSUPPORT 24（月額880円税込）にご加入いただきます。／ご入居にかかる諸費用として、鍵販売手数料（初回契約時）16,500円（税込）、クリーニング費用（退去時）49,500円（税込）、エアコンクリーニング費用（退去時）12,320円（税込）が必要です。／火災保険へのご加入が条件となります。＊ご入居中は、借家人賠償責任保険・個人賠償責任保険が付帯された火災保険へのご加入が必要となります。積水ハウス不動産グループでは、万一の事故の際、グループが連携して迅速に対応できる「シャーメゾンライフGUARD」(*)へのご加入を推奨しております。＊保険契約の取扱代理店は、積水ハウス不動産中国四国(株)および積水ハウス不動産パートナーズ(株)となります。／積水ハウス不動産パートナーズの保証人不要プラン『らくらくパートナー』にご加入が必要です。[新規契約時]事務手数料: 33,000円(税込)、[毎月]保証料: 月額賃料等の2% / 諸費用及び、契約に要する費用は別途打合せ / ご退室時エアコンクリーニング費用12,320円(税込)、室内清掃費用49,500円(税込)が必要です。／2台目駐車場先着順3,300円(税込) / 更新料: 30,000円

※消費税は10%として計算しています。※掲載されている図面・写真等は、作成方法や撮影方法・時期などにより実際とは異なる場合があります。＊家具や車などは、配置のイメージであり、賃貸物件に付属していません（家具家電付き等の表示があるものを除く）。

ポイントがたまる
住んでいるだけでポイントが貯まり、住替え時に家賃が最大3ヶ月分無料に!

らくらくパートナー
気分も手間もお財布も、らくらく。保証人不要のらくらくパートナー

積水ハウス不動産中国四国株式会社新居浜オフィス

TEL:0897-37-3295
FAX: 0897-37-0103

愛媛県新居浜市坂井町1丁目1-48
免許番号: 国土交通大臣(11)第3122号
所属団体: (公社)愛媛県宅地建物取引業協会 / 四国地区不動産公正取引協議会 / (一社)不動産流通経営協会

取引形態
代理