

Sha Maison

積水ハウス品質のお部屋を シャーメゾン ショップ Shop

瀬戸内運輸バス

バス 東鳥生2丁目 下車 徒歩3分

📱 モバイルで見る



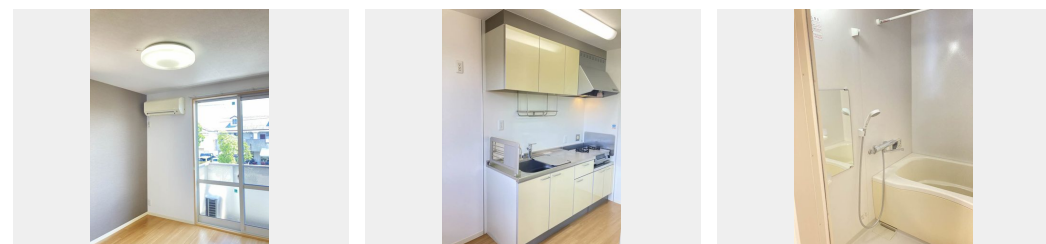
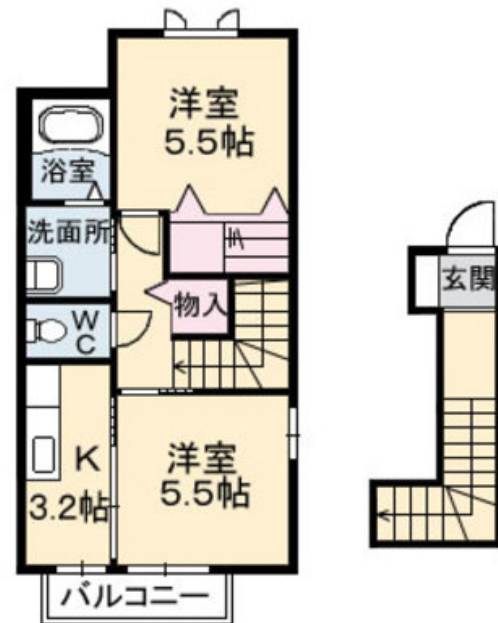
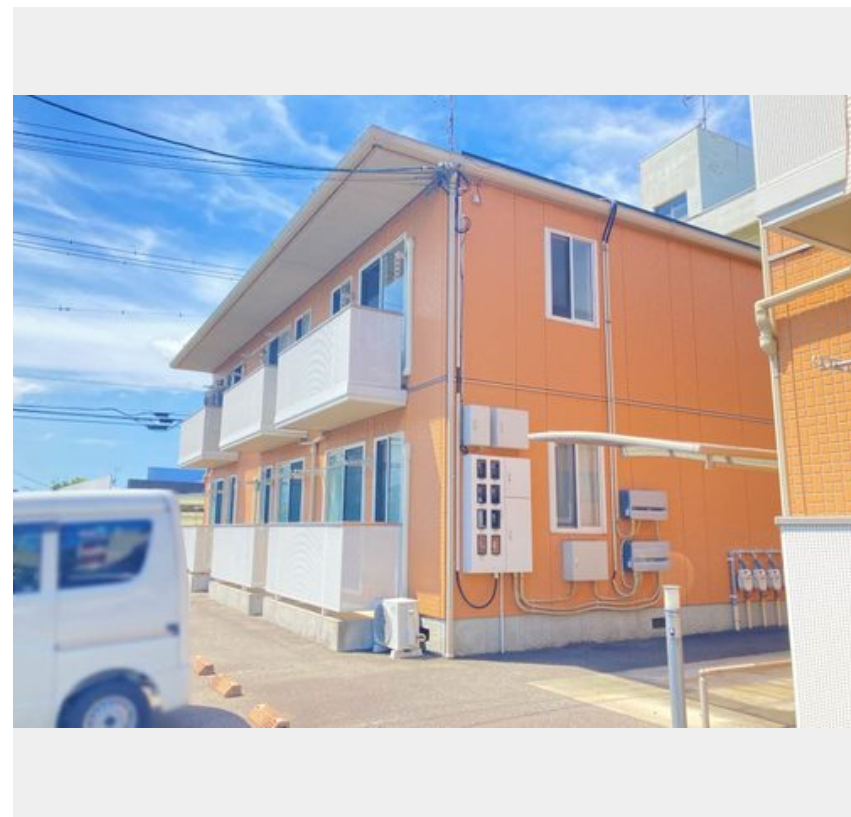
2K
アパート

家賃 **54,000 円**

共益費等 2,000 円

敷金 30,000 円

礼金 50,000 円



積水ハウスの賃貸住宅 シャーメゾン

Sha Maison

この物件の
オススメ
ポイント

浴室乾燥機付きで、雨でも洗濯物の心配がありません/来訪者の顔を見て話せるテレビインターホン付

この物件についている **こだわり設備**

- TVモニター付きインターホン
- コンロ
- 給湯設備
- 追い焚き給湯
- 浴室乾燥機
- 洗面化粧台
- 温水洗浄便座
- エアコン
- フローリング付
- 駐車場2台可

駐車場あり/BS/共聴アンテナ/ゴミ集積場(敷地内)/駐輪場(屋根付き)/LGBTQフレンドリー/カラーモニター付ドアホン/給湯器(追焚機能付)/浴室乾燥機/エアコン/玄関鍵(オプナス)/洗髪洗面化粧台/トイレ(温水洗浄便座)/玄関鍵(①キー②ロック)/キッチンあり/2口ガスコンロ/給湯箇所(浴室・台所・洗面所)/バス・トイレ(セパレート)/シャワー/サーモスタット付水栓/洗濯機置場(室内)/物干し/AP用フローリング/網戸/バルコニー/火災警報器(煙感知式)/駐車場有り/駐車場2台可/角部屋/キッチン収納/高齢者対応可

物件名	シャーメゾンMAEDA B棟 B0205号室	間取り	2K/K3.2 洋室5.5 洋室5.5 (帖)
アクセス	バス、東鳥生2丁目 バス停 徒歩3分	専有面積 / 向き	46.11㎡ / 南東
所在地	愛媛県今治市東鳥生町2丁目6-46	築年月 / 構造	2008年2月下旬 / 軽量鉄骨・2階-2階建
ランドマーク	-	入居 / 契約期間	即時 / 2年
		駐車場	駐車場無料 / 舗装白線引

入居諸条件備考

内覧・契約については、貸主の指定する仲介業者を介して行いますので、所定の仲介手数料が必要となります。
 /シャーメゾンライフSUPPORT24 (月額880円税込)にご加入いただきます。/ご入居にかかる諸費用として、鍵販売手数料(初回契約時) 13,200円(税込)、クリーニング特約料(初回契約時) 60,500円(税込)、エアコンクリーニング費用(退去時) 12,320円(税込)が必要です。/火災保険へのご加入が条件となります。
 ※ご入居中は、借家人賠償責任保険・個人賠償責任保険が付帯された火災保険へのご加入が必要となります。
 積水ハウス不動産グループでは、万一の事故の際、グループが連携して迅速に対応できる「シャーメゾンライフGUARD」(*)へのご加入を推奨しております。*保険契約の取扱代理店は、積水ハウス不動産中国四国(株)および積水ハウス不動産パートナーズ(株)となります。/積水ハウス不動産パートナーズの保証人不要プラン『らくらくパートナー』に加入が必要です。[新規契約時]事務手数料: 33,000円(税込)、[毎月]保証料: 月額賃料等の2%/諸費用及び、契約に要する費用は別途打合せ/駐車場2台目 3,300円(税込)/退去時、エアコン洗浄費用が必要。/更新料: 10,000円

*消費税は10%として計算しています。*掲載されている図面・写真等は、作成方法や撮影方法・時期などにより実際とは異なる場合があります。*家具や車などは、配置のイメージであり、賃貸物件に付属していません(家具家電付き等の表示があるものを除く)。

No.1122101

ポイントがたまる
住んでいるだけでポイントが貯まり、住替え時に家賃が最大3ヶ月分無料に!

らくらくパートナー
気分も手間もお財布も、らくらく。保証人不要のらくらくパートナー

積水ハウス不動産中国四国株式会社新居浜オフィス
TEL:0897-37-3295
FAX: 0897-37-0103

愛媛県新居浜市坂井町1丁目1-48
免許番号: 国土交通大臣(11)第3122号
所属団体: (公社)愛媛県宅地建物取引業協会/四国地区不動産公正取引協議会/(一社)不動産流通経営協会

取引形態
貸主