

Sha Maison

積水ハウス品質のお部屋を シャーメゾン ショップ Shop

J R 予讃線

今治駅 徒歩13分

1LDK
アパート

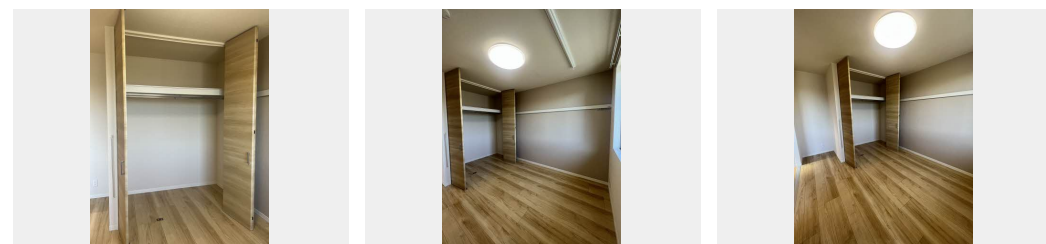
家賃 70,000 円

共益費等 3,000 円

敷金 70,000 円

礼金 70,000 円

モバイルで見る



積水ハウスの賃貸住宅 シャーメゾン

Sha Maison

この物件の
オススメ
ポイント

オートロック物件！インターネット無料（Wi-Fi対応）！対面キッチン（システムキッチン・IHクッキングヒーター）、浴室乾燥機、追焚、テレビインターホン、温水洗浄便座他付！

この物件についている こだわり設備

- 宅配BOX
- インターネット無料(WiFi付)
- TVモニター付きインターホン
- オートロック
- 対面キッチン
- コンロ
- IHクッキングヒーター
- 給湯設備
- 追い焚き給湯
- 浴室乾燥機
- 洗髪洗面台
- 室内物干

駐車場あり/オートロック/宅配BOX/駐輪場(屋根付き)/インターネット無料(Wi-Fi対応)/共聴アンテナ/BS/LGBTQフレンドリー/玄関鍵(①キー②ロック)/モニター付ドアホン/システムキッチン/IHクッキングヒーター/給湯器(追焚機能付)/24H換気システム/洗髪洗面化粧台/室内物干し/エアコン/複層ガラス/フローリング/照明器具/トイレ(温水洗浄便座)/玄関鍵(ディンプルオプナス)/給湯箇所(浴室・台所・洗面所)/バス・トイレ(セパレート)/洗濯機置場(室内)/キッチン収納/火災警報器(煙感知式)/駐車場有り/対面キッチン/角部

入居諸条件備考

内覧・契約については、貸主の指定する仲介業者を介して行いますので、所定の仲介手数料が必要となります。/シャーメゾンライフSUPPORT 24 (月額880円税込)にご加入いただきます。/ご入居にかかる諸費用として、鍵販売手数料(初回契約時) 16,500円(税込)、クリーニング特約料(初回契約時) 49,500円(税込)、エアコンクリーニング費用(退去時) 12,320円(税込)が必要です。/火災保険へのご加入が条件となります。*ご入居中は、借家人賠償責任保険・個人賠償責任保険が付帯された火災保険へのご加入が必要となります。積水ハウス不動産グループでは、万一の事故の際、グループが連携して迅速に対応できる「シャーメゾンライフGUARD」(*)へのご加入を推奨しております。*保険契約の取扱代理店は、積水ハウス不動産中国四国(株)および積水ハウス不動産パートナーズ(株)となります。/積水ハウス不動産パートナーズの保証人不要プラン『らくらくパートナー』にご加入が必要です。[新規契約時]事務手数料: 33,000円(税込)、[毎月]保証料: 月額賃料等の2%/諸費用及び、契約に要する費用は別途打合せ/駐車場2台目 縦列3,300円(税込)/更新料: 30,000円

物件名 シャーメゾンソフィア A0202号室

間取り 1LDK/LDK12 洋室6.2(帖)

アクセス JR予讃線 今治駅 徒歩13分
バス、茶堂 バス停 徒歩3分

専有面積 / 向き 45.0㎡/南東

所在地 愛媛県今治市北日吉町2丁目5番43号

築年月 / 構造 2020年1月上旬/軽量鉄骨・2階-2階建

ランドマーク -

入居 / 契約期間 2024年12月下旬/2年

駐車場 駐車場無料

※消費税は10%として計算しています。※掲載されている図面・写真等は、作成方法や撮影方法・時期などにより実際とは異なる場合があります。※家具や車などは、配置のイメージであり、賃貸物件に付属していません(家具家電付き等の表示があるものを除く)。

ポイントがたまる
住んでいるだけでポイントが貯まり、
住替え時に家賃が最大3ヶ月分無料に!

らくらくパートナー
気分も手間もお財布も、らくらく。
保証人不要のらくらくパートナー

積水ハウス不動産中国四国株式会社新居浜オフィス

TEL:0897-37-3295
FAX: 0897-37-0103

愛媛県新居浜市坂井町1丁目1-48
免許番号: 国土交通大臣(11)第3122号
所属団体: (公社)愛媛県宅地建物取引業協会/四国地区不動産公正取引協議会/(一社)不動産流通経営協会

取引形態
貸主