

伊予鉄バス

バス 道後緑台 下車 徒歩1分

モバイルで見る



1LDK
アパート

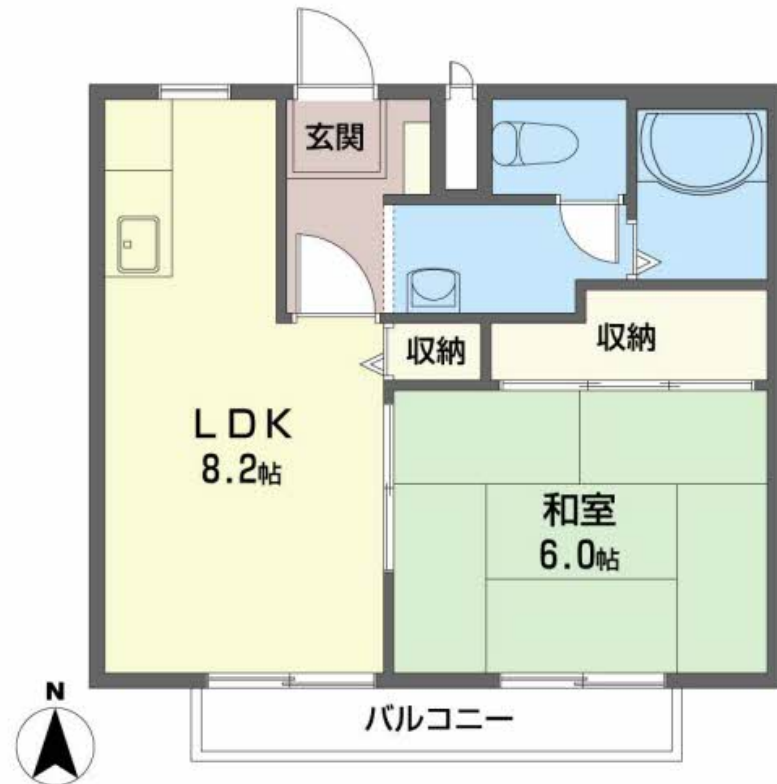
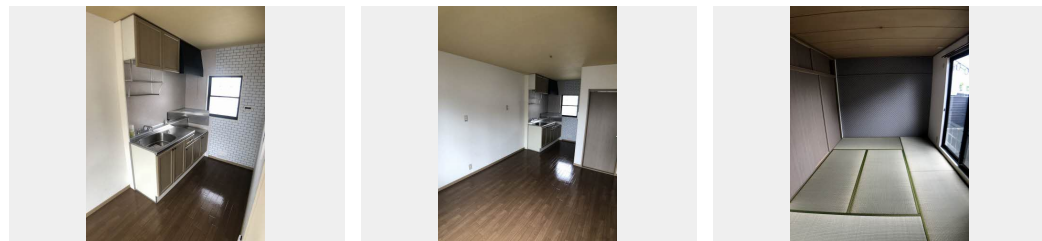
家賃 **45,000 円**

共益費等 3,000 円

敷金 0 ヶ月

礼金 0 ヶ月

礼金 **0**



この物件の
オススメ
ポイント

★インターネット無料 (CATV) 付★■B102: エアコン、温水洗浄便座、TVモニターホン付!

この物件についている **こだわり設備**

- TVモニター付きインターホン
- 温水洗浄便座
- エアコン
- 専用庭

駐車場あり / CATV / インターネット対応 (CATV) / 駐輪場 (屋根付き) / モニタ付ドアホン / トイレ (温水洗浄便座) / 火災警報器 (煙感知式) / エアコン / 洗面化粧台 / 洗濯機置場 (室内) / バス・トイレ (セパレート) / 駐車場有り / 専用庭

物件名	ビーライン緑台 B棟 B102号室	間取り	1LDK/-
アクセス	バス、道後緑台 バス停 徒歩1分	専有面積 / 向き	35.91㎡ / 南
所在地	愛媛県松山市道後緑台 1 1 - 6	築年月 / 構造	1997年8月下旬 / 軽量鉄骨・1階-2階建
ランドマーク	●くすりのレディ道後緑台店 / 距離290m	入居 / 契約期間	2025年2月中旬 / 2年
		駐車場	駐車場空有り / 舗装白線引 / 月5500円

入居諸条件備考

シャーメゾンライフSUPPORT24 (月額1,320円税込) にご加入いただきます。/ご入居にかかる諸費用として、町内会費 毎月 300円、鍵販売手数料 (初回契約時) 16,500円 (税込)、クリーニング費用 (退去時) 49,500円 (税込)、エアコンクリーニング費用 (退去時) 12,320円 (税込) が必要です。/火災保険へのご加入が条件となります。*ご入居中は、借家人賠償責任保険・個人賠償責任保険が付帯された火災保険へのご加入が必要となります。積水ハウス不動産グループでは、万一の事故の際、グループが連携して迅速に対応できる「シャーメゾンライフGUARD」(*) へのご加入を推奨しております。*保険契約の取扱代理店は、積水ハウス不動産中国四国 (株) および積水ハウス不動産パートナーズ (株) となります。/積水ハウス不動産パートナーズの保証人不要プラン『らくらくパートナー』に加入が必要です。【新規契約時】事務手数料: 33,000円 (税込)、【毎月】保証料: 月額賃料等の2% / 諸費用及びその他契約費用は別途打合せ / ■火災保険加入要 ■家賃保証契約要 / 初回33,000円 (税込) + 毎月のお支払額 (※) の2%...※お支払額は、家賃・共益費のほか、町内会費などの支払委託契約に基づき支払う金額の総額をいいます。/更新料: 20,000円

No.2007272

※消費税は10%として計算しています。※掲載されている図面・写真等は、作成方法や撮影方法・時期などにより実際とは異なる場合があります。※家具や車などは、配置のイメージであり、賃貸物件に付属していません (家具家電付き等の表示があるものを除く)。

ポイントがたまる
住んでいるだけでポイントが貯まり、住替え時に家賃が最大3ヶ月分無料に!

らくらくパートナー
気分も手間もお財布も、らくらく。保証人不要のらくらくパートナー

積水ハウス不動産中国四国株式会社愛媛賃貸営業所

TEL:089-965-0240
FAX: 089-965-0230

愛媛県松山市空港通2丁目18-37 グランマスト松山1階
免許番号: 国土交通大臣 (11) 第3122号
所属団体: (公社) 愛媛県宅地建物取引業協会 / 四国地区不動産公正取引協議会 / (一社) 不動産流通経営協会

取引形態
代理