

伊予鉄バス

バス 伊予鉄 石手 下車 徒歩1分

モバイルで見る



3LDK
アパート

家賃 **78,000 円**

共益費等 **3,000 円**

敷金 **78,000 円**

礼金 **0 ヶ月**

礼金 **0**

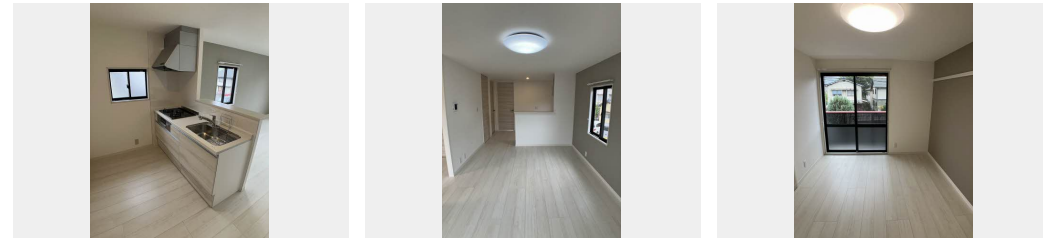


この物件の
オススメ
ポイント

エアコン、対面キッチン、TVモニターホン、温水洗浄便座付！
■B202：リノベーション工事にてシステムキッチン・浴室交換！（2024年7月完成）照明器具 付

この物件についている **こだわり設備**

- リノベーション
- TVモニター付きインターホン
- 対面キッチン
- 温水洗浄便座
- エアコン



Re. Renovation リノベーション

デザインされた住空間でシャーメゾンライフをお楽しみいただけます。

積水ハウスの賃貸住宅 シャーメゾン

Sha Maison

駐車場あり / TVアンテナ / 駐輪場（屋根付き） / エアコン / 玄関鍵（オプナス） / モニタ付ドアホン / 対面キッチン / 洗面化粧台 / トイレ（温水洗浄便座） / 洗濯機置場（室内） / バス・トイレ（セパレート） / 駐車場有り / リノベーション

物件名	リヴェール石手 B棟 B0202号室
アクセス	バス、伊予鉄 石手 バス停 徒歩1分
所在地	愛媛県松山市石手3丁目3番10号
ランドマーク	●ファミリーマート松山石手2丁目店 / 距離250m

間取り	3LDK / -
専有面積 / 向き	71.0㎡ / 南東
築年月 / 構造	1996年8月中旬 / 軽量鉄骨・2階-2階建
入居 / 契約期間	即時 / 2年
駐車場	駐車場無料 / 舗装白線引

入居諸条件備考

シャーメゾンライフSUPPORT24（月額880円税込）にご加入いただきます。／ご入居にかかる諸費用として、鍵販売手数料（初回契約時）13,200円（税込）、クリーニング費用（退去時）82,500円（税込）、エアコンクリーニング費用（退去時）12,320円（税込）が必要です。／火災保険へのご加入が条件となります。＊ご入居中は、借家人賠償責任保険・個人賠償責任保険が付帯された火災保険へのご加入が必要となります。積水ハウス不動産グループでは、万が一の事故の際、グループが連携して迅速に対応できる「シャーメゾンライフGUARD」(*)へのご加入を推奨しております。＊保険契約の取扱代理店は、積水ハウス不動産中国四国(株)および積水ハウス不動産パートナーズ(株)となります。／積水ハウス不動産パートナーズの保証人不要プラン『らくらくパートナー』にご加入が必要です。[新規契約時]事務手数料：33,000円(税込)、[毎月]保証料：月額賃料等の2%/リノベーション2024年07月 システムキッチン・浴室交換 / 諸費用及び、契約に要する費用は別途打合せ / 火災保険加入要 ■家賃保証契約要 / 初回33,000円(税込) + 毎月のお支払額(※)の2%... ※お支払額は、家賃・共益費のほか、町内会費などの支払委託契約に基づき支払う金額の総額をいいます。／更新料：なし

No.1033201

※消費税は10%として計算しています。※掲載されている図面・写真等は、作成方法や撮影方法・時期などにより実際とは異なる場合があります。＊家具や車などは、配置のイメージであり、賃貸物件に付属していません（家具家電付き等の表示があるものを除く）。

ポイントがたまる

住んでいるだけでポイントが貯まり、住替え時に家賃が最大3ヶ月分無料に!

らくらくパートナー

気分も手間もお財布も、らくらく。保証人不要のらくらくパートナー

積水ハウス不動産中国四国株式会社愛媛賃貸営業所

TEL:089-965-0240
FAX: 089-965-0230

愛媛県松山市空港通2丁目18-37 グランマスト松山1階
免許番号：国土交通大臣（11）第3122号
所属団体：（公社）愛媛県宅地建物取引業協会 / 四国地区不動産公正取引協議会 / （一社）不動産流通経営協会

取引形態
代理