

Sha Maison

積水ハウス品質のお部屋を シャーメゾン ショップ Shop

伊予鉄バス

バス 枝松 下車 徒歩5分

📱 モバイルで見る



1LDK
マンション

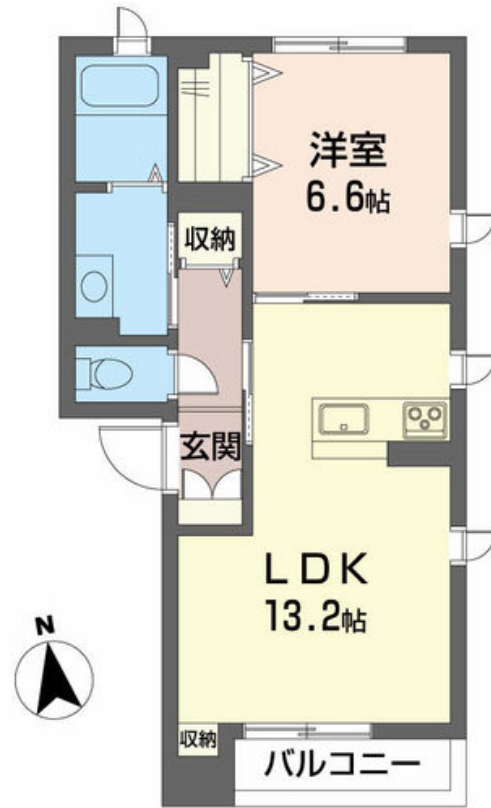
家賃 **66,000 円**

共益費等 4,000 円

敷金 99,000 円

礼金 0 円

礼金 0



この物件の
オススメ
ポイント

オートロック、防犯カメラ付！高遮音性床「シャイド55」搭載！宅配BOX、IHクッキングヒーター、照明器具、温水洗浄便座、システムキッチン、エアコン、TVモニターホン、浴室乾燥機付！・・・

この物件についている **こだわり設備**

- 高遮音床システム
- 防犯カメラ
- 給湯設備
- 宅配BOX
- 対面キッチン
- 追い焚き給湯
- TVモニター付きインターホン
- コンロ
- 浴室乾燥機
- オートロック
- IHクッキングヒーター
- 洗濯洗面台

駐車場あり／CATV／インターネット対応（CATV）／オートロック／共用玄関ドア／ゴミ集積場（敷地内）／高遮音床システム「SHAI D D 55」／防犯カメラ／宅配BOX／カラーモニター付ドアホン／対面キッチン／システムキッチン／IHクッキングヒーター／24H換気システム／浴室乾燥機／洗濯洗面化粧台／室内物干し／トイレ（温水洗浄便座）／エアコン／複層ガラス／雨戸／照明器具／アクセントクロス／火災警報器（煙感知式）／給湯器（追焚機能付）／洗濯機置場（室内）／バス・トイレ（セパレート）／駐車場有り／玄関鍵（ディンプルオプナス）

積水ハウスの賃貸住宅 シャーメゾン
Sha Maison

物件名 サン・レガー口 A0202号室
アクセス バス、枝松 バス停 徒歩5分
所在地 愛媛県松山市東本1丁目5番2号
ランドマーク ●コープえひめコープ東本店／距離100m

間取り 1LDK／-
専有面積 / 向き 47.6㎡／南
築年月 / 構造 2017年1月上旬／重量鉄骨・2階-3階建
入居 / 契約期間 2025年1月中旬／2年
駐車場 駐車場空有り／舗装白線引／月5500円

入居諸条件備考

シャーメゾンライフSUPPORT24（月額880円税込）にご加入いただきます。／ご入居にかかる諸費用として、鍵販売手数料（初回契約時）16,500円（税込）、諸費用2,200円、クリーニング費用（退去時）60,500円（税込）、エアコンクリーニング費用（退去時）12,320円（税込）が必要です。／火災保険へのご加入が条件となります。＊ご入居中は、借家人賠償責任保険・個人賠償責任保険が付帯された火災保険へのご加入が必要となります。積水ハウス不動産グループでは、万一の事故の際、グループが連携して迅速に対応できる「シャーメゾンライフGUARD」(*)へのご加入を推奨しております。＊保険契約の取扱代理店は、積水ハウス不動産中国四国(株)および積水ハウス不動産パートナーズ(株)となります。／積水ハウス不動産パートナーズの保証人不要プラン『らくらくパートナー』にご加入が必要です。【新規契約時】事務手数料：33,000円（税込）、【毎月】保証料：月額賃料等の2％／諸費用及び、契約に要する費用は別途打合せ／■火災保険加入要 ■家賃保証契約要／初回33,000円（税込）＋毎月のお支払額(※)の2％…※お支払額とは、家賃・共益費のほか、町内会費などの支払委託契約に基づき支払う金額の総額をいいます。／更新料：30,000円

※消費税は10%として計算しています。※掲載されている図面・写真等は、作成方法や撮影方法・時期などにより実際とは異なる場合があります。＊家具や車などは、配置のイメージであり、賃貸物件に付属していません（家具家電付き等の表示があるものを除く）。

ポイントがたまる
住んでいるだけでポイントが貯まり、住替え時に家賃が最大3ヶ月分無料に！

らくらくパートナー
気分も手間もお財布も、らくらく。保証人不要のらくらくパートナー

積水ハウス不動産中国四国株式会社愛媛賃貸営業所

TEL:089-965-0240
FAX: 089-965-0230

愛媛県松山市空港通2丁目18-37 グランマスト松山1階
免許番号：国土交通大臣（11）第3122号
所属団体：（公社）愛媛県宅地建物取引業協会／四国地区不動産公正取引協議会／（一社）不動産流通経営協会

取引形態
代理