

Sha Maison

積水ハウス品質のお部屋を シャーメゾン ショップ Shop

J R内房線

袖ヶ浦駅 徒歩11分

モバイルで見る



3LDK
マンション

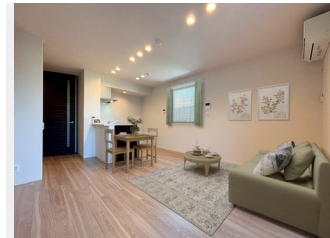
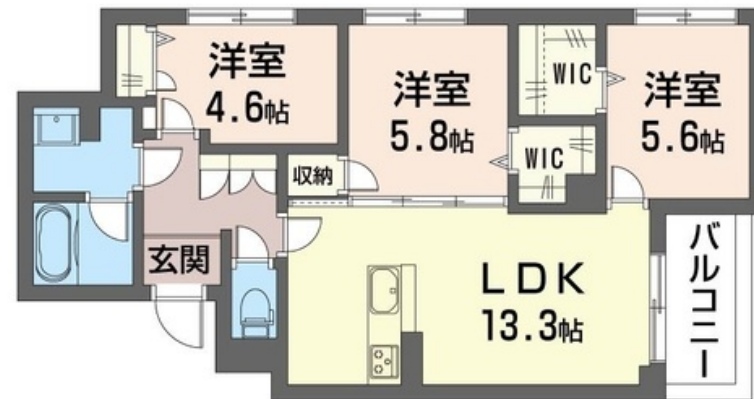
家賃 **137,000 円**

共益費等 7,000 円

敷金 0 ヶ月

礼金 0 ヶ月

礼金 0



積水ハウスの賃貸住宅 シャーメゾン

Sha Maison

この物件の
オススメ
ポイント

- ◇スマホ時代に嬉しいWi-Fi付き♪ ◇ 共用玄関にはオートロック採用☆ ◇都市ガス仕様☆ ◇防犯カメラ設置♪
- ◇エレベータ付シャーメゾン☆ ◇宅配BOXあり
- ☆◇ZEH物件☆ (入居・・・)

この物件についている **こだわり設備**

- 屋内共用廊下タイプ
- 高遮音床システム
- 宅配BOX
- 太陽光発電
- 住宅性能評価
- インターネット無料(WiFi付)
- TVモニター付きインターホン
- オートロック
- 防犯カメラ
- エレベーター
- 対面キッチン
- コンロ

駐車場有り/高遮音床システム「SHAIDD55」/住宅性能評価/ホテルライク/エレベーター/宅配BOX/ゴミ集積場(敷地内)/駐輪場(屋根付き)/オートロック/防犯カメラ/BS/LGBTQフレンドリー/角部屋/アクセントクロス/スライディングスクリーン/フローリング/雨戸(シャッタータイプ)/モニタ付ドアホン/全身ミラー/ダウンライト/インターネット無料(Wi-Fi対応)/スマートロック/給湯箇所(浴室・台所・洗面所)/エコジョーズ/給湯器(追焚機能付)/太陽光発電/浴室乾燥機(暖房乾燥)/シャワー/ユニットバス1418/洗濯機置

物件名	リリーガーデン 301号室
アクセス	J R内房線 袖ヶ浦駅 徒歩11分
所在地	千葉県袖ヶ浦市袖ヶ浦駅前2丁目26-4
ランドマーク	-

間取り	3LDK/洋室5.8 洋室5.6 洋室4.6 LDK13.3(帖)
専有面積/向き	69.44㎡/南東
築年月/構造	2024年10月中旬/重量鉄骨・3階-3階建
入居/契約期間	即時/2年
駐車場	有り/月6,600円~6,600円(税込)

入居諸条件備考

シャーメゾンライフSUPPORT24(月額880円税込)にご加入いただきます。ご入居にかかる諸費用として、退去クリーニング費用(初回契約時) 65,340円(税込)スマートロック設定費用16,500円(税込)が必要です。/火災保険へのご加入が条件となります。*ご入居中は、借家人賠償責任保険・個人賠償責任保険が付帯された火災保険へのご加入が必要となります。積水ハウス不動産グループでは、万一の事故の際、グループが連携して迅速に対応できる「シャーメゾンライフGUARD」(*)へのご加入を推奨しております。*保険契約の取扱代理店は、積水ハウス不動産東京(株)および積水ハウス不動産パートナーズ(株)となります。/積水ハウス不動産パートナーズの保証人不要プラン『らくらくパートナー』に加入が必要です。[新規契約時]事務手数料:33,000円(税込)、[毎月]保証料:月額賃料等の2%/諸費用及び、契約に要する費用は別途打合せ/駐車場の空・料金等につきましては別途お問合せ下さい。/更新料:新賃料の1ヶ月分

※消費税は10%として計算しています。※掲載されている図面・写真等は、作成方法や撮影方法・時期などにより実際とは異なる場合があります。※家具や車などは、配置のイメージであり、賃貸物件に付属していません(家具家電付き等の表示があるものを除く)。

ポイントがたまる
住んでいるだけでポイントが貯まり、住替え時に家賃が最大3ヶ月分無料に!

らくらくパートナー
気分も手間もお財布も、らくらく。保証人不要のらくらくパートナー

株式会社ロハス 袖ヶ浦店
TEL:0438-53-8668
FAX: 0438-53-8669

千葉県袖ヶ浦市袖ヶ浦駅前1丁目38-8プリマベラ1F
免許番号: 千葉県免許(4)第15846号
所属団体: (一社)千葉県宅地建物取引業協会 / (公社)首都圏不動産公正取引協議会

取引形態
仲介