

Sha Maison

積水ハウス品質のお部屋を シャーメゾン ショップ Shop

J R 総武本線

四街道駅 バス10分 徒歩3分

モバイルで見る



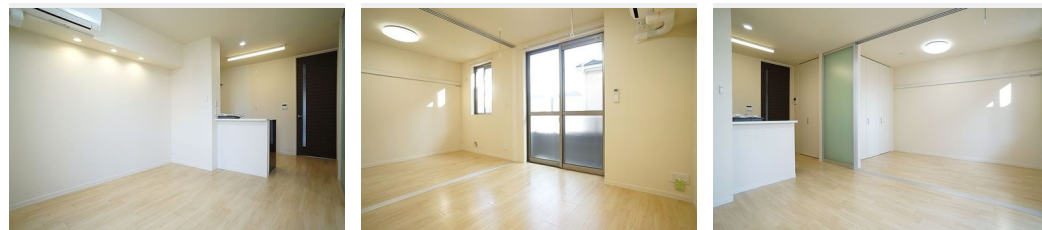
1LDK
アパート

家賃 **67,000 円**

共益費等 4,500 円

敷金 0 ヶ月

礼金 1 ヶ月



積水ハウスの賃貸住宅 シャーメゾン

Sha Maison

この物件の
オススメ
ポイント

★積水ハウス施工 2階建軽量鉄骨造シャーメゾン♪上下階の音問題を軽減するシャイド55を採用！無料でWiFiサービスを受けられる嬉しいお部屋です♪防犯カメラ採用の物件なので防犯面も強化・・・

この物件についている こだわり設備

- 高遮音床システム
- TVモニター付きインターホン
- 3口コンロ
- しゃ熱断熱複層ガラス
- 防犯カメラ
- 給湯設備
- 耐震等級3
- 対面キッチン
- エコジョーズ
- インターネット無料(WiFi付)
- コンロ
- 追い焚き給湯

駐車場有り/高遮音床システム「SHAIDD55」/耐震等級3/駐輪場(屋根付き)/防犯カメラ/BS/インターネット無料/LGBTQフレンドリー/スライディングスクリーン/しゃ熱断熱複層ガラス/モニター付ドアホン/ダウンライト/インターネット無料(Wi-Fi対応)/玄関鍵(①キー②ロック)/給湯箇所(浴室・台所・洗面所)/エコジョーズ/給湯器/給湯器(追焚機能付)/浴室乾燥機(暖房乾燥)/シャワー/ユニットバス1318/洗濯機置場(室内)/洗髪洗面化粧台/室内物干し/対面キッチン/ガスコンロ/3口コンロ/グリル付きコンロ/トイレ(洗浄機能付便座)/パ

物件名	NANA IV 102号室	間取り	1LDK/LDK9.8 洋室4.1 (帖)
アクセス	J R 総武本線 四街道駅 バス10分、盲学校 バス停 徒歩3分	専有面積 / 向き	37.75㎡ / 南
所在地	千葉県四街道市大日 8 6 4 - 1 8	築年月 / 構造	2019年10月下旬 / 軽量鉄骨・1階-2階建
ランドマーク	-	入居 / 契約期間	即時 / 2年
		駐車場	有り / 月 4,400円 ~ 4,400円 (税込)

入居諸条件備考

シャーメゾンライフSUPPORT24 (月額880円税込) にご加入いただきます。ご入居にかかる諸費用として、退去クリーニング費用(初回契約時) 43,560円(税込) 鍵交換費用11,000円(税込) が必要です。/火災保険へのご加入が条件となります。*ご入居中は、借家人賠償責任保険・個人賠償責任保険が付帯された火災保険へのご加入が必要となります。積水ハウス不動産グループでは、万一の事故の際、グループが連携して迅速に対応できる「シャーメゾンライフGUARD」(*) へのご加入を推奨しております。*保険契約の取扱代理店は、積水ハウス不動産東京(株)および積水ハウス不動産パートナーズ(株)となります。/積水ハウス不動産パートナーズの保証人不要プラン『らくらくパートナー』 に加入が必要です。[新規契約時]事務手数料:33,000円(税込)、[毎月]保証料:月額賃料等の2%/諸費用及び、契約に要する費用は別途打合せ/駐車場の空・料金等につきましては別途お問合せ下さい。/更新料:新賃料の1ヶ月分

No.144034300102

※消費税は10%として計算しています。※掲載されている図面・写真等は、作成方法や撮影方法・時期などにより実際とは異なる場合があります。※家具や車などは、配置のイメージであり、賃貸物件に付属していません(家具家電付き等の表示があるものを除く)。

ポイントがたまる
住んでいるだけでポイントが貯まり、住替え時に家賃が最大3ヶ月分無料に!

らくらくパートナー
気分も手間もお財布も、らくらく。保証人不要のらくらくパートナー

株式会社千葉宅建
TEL:043-422-0104
FAX: 043-422-0108

千葉県四街道市四街道 1 5 1 1 - 1 1
免許番号: 千葉県免許(14)第3190号
所属団体: (一社) 千葉県宅地建物取引業協会 / (公社) 首都圏不動産公正取引協議会

取引形態
仲介